

# IN DE BUURT VAN *Linda & Frank*

PAGINA 4

Pioniers in Roerdelta

PAGINA 6

Hoe gaan we  
om met asbest?

PAGINA 10

Tijdelijke huizen  
hebben de toekomst

#18

JULI 2016



wonen limburg



DE KOMPASWONINGEN  
IN AANBOUW

# #18

JULI 2016

VOORWOORD	3
FRANK EN LINDA, AANGENAAM	4
HET WONEN LIMBURG VAN VANDAAG	6
INTERACTIEPAGINA	9
WONEN IN LIMBURG	10
FRANK EN LINDA ZIJN TROTS OP	14
EVEN TUSSENDOR	16
BIJ FRANK EN LINDA IN DE BUURT	18
PUZZEL	19

## EEN TIJDELIJK HUIS IS OOK EEN 'THUIS'

De Nederlandse huizenmarkt is een markt van uitersten. In de Amsterdamse grachtengordel gaan de prijzen weer door het plafond. Terwijl we op sommige plekken in Limburg te maken hebben met krimp en leegstand. Maar dat is nog maar het halve verhaal: zelfs in onze provincie zien we grote verschillen tussen de regio's.

Op plekken in Zuid-Limburg hebben we nu al te maken met krimp. Het noorden volgt, afhankelijk van de exacte locatie, waarschijnlijk over vijf tot twintig jaar. In de tussenliggende tijd is er nog wel vraag naar betaalbare woonruimte. Hoe lossen we dat op? Wij denken dat tijdelijke woningen voor een deel van onze bewoners de toekomst kunnen zijn.



Daarom werkt Wonen Limburg steeds meer met Kompaswoningen: flexibele, tijdelijke huizen (pagina 10). Een mooie oplossing voor bijvoorbeeld arbeidsmigranten, mensen die te maken hebben met een scheiding, starters en vluchtelingen met een verblijfsvergunning. Mensen die snel een huis zoeken en helemaal geen probleem hebben met een tijdelijke oplossing.

Het is misschien even wennen dat 'wonen' flexibel wordt. Ook voor ons, want wij zijn gewend om huizen voor vijftig jaar of langer te bouwen. Maar eigenlijk is het niet zo gek, want steeds meer dingen worden flexibel. Denk maar eens aan arbeid. Als je makkelijk van baan verwisselt, is het niet gek dat je woonplek mee verandert.

Natuurlijk geldt dit voor een groot deel van onze bewoners niet. Daarom blijft er altijd vraag naar mooie projecten zoals op het ECI-terrein in Roermond (pagina 4, 14 en 18). Maar met de toevoeging van de Kompaswoningen doen we beter recht aan de woonwensen van ál onze bewoners.

Wim Hazeu  
Bestuurder Wonen Limburg



aangenaam,

## FRANK PLUIJMAKERS (25) EN LINDA JANSSEN (23), ROERMOND



Roermond

“We wonen nu ruim een jaar in ons nieuwbouwhuis en dat bevalt heel goed. Toen we wilden gaan samenwonen, zochten we eigenlijk een appartement. Hier in Roerdelta vonden we een hoekwoning met een tuin voor een vergelijkbare huur. Dat was het wachten waard.”

### SAMEN KLUSSEN

“Het duurde een halfjaar na de woningtoewijzing tot de bouw klaar was en we de sleutels kregen. Samen met onze familie hebben we een paar weken hard geklust. We schoten zo goed op dat we als een van de eersten verhuisden. Het leuke van een nieuwbouwwijk is dat iedereen tegelijk aan het klussen is. En dat levert leuke contacten met de burens op.”

### SAMEN WONEN

“We wonen nu voor het eerst samen. En dat gaat eerlijk gezegd boven verwachting goed. We waren van tevoren een beetje bang dat de netheid van Linda zou botsen met Franks relaxte houding ten opzichte van opruimen. Maar in de praktijk poetst Frank elke maandag het huis van onder tot boven.”

### DICHT BIJ HET CENTRUM

“De ligging van het huis is voor ons ideaal, zo net buiten het centrum. Het station is maar vijf minuten fietsen. We zitten niet in de drukte van de stad, maar wel dicht bij het centrum. We zijn nu dé verzamelplek voor onze stapavonden met vrienden. En dat vinden we heel gezellig!”



“Tegelijkertijd klussen met alle burens, dat levert leuke contacten op.”



### WIE ZIJN FRANK EN LINDA?

Leeftijd: 25 JAAR, 23 jaar

Gezin: samenwonend

Hobby's Frank: VOETBAL, GITAAR

Hobby's Linda: volleybal



# ASBEST: HOE GAAN WE ERMEE OM?

Tot 1994 werd het als ideaal bouw materiaal in veel huizen gebruikt: asbest. Het is sterk, isolerend, brandwerend, slijtvast en heel betaalbaar. De aanwezigheid van asbest is dan ook niet per se een probleem. Toch zijn er situaties waarin asbest een gezondheidsrisico kan vormen. Wat is het beleid van Wonen Limburg ten aanzien van asbest? Projectleider Planmatig Onderhoud Wim Weijmans legt het uit.

## IN WELKE WONINGEN ZIT ASBEST?

“Tot 1994 was het gebruik van asbest de normaalste zaak van de wereld. Al onze huizen die voor die tijd zijn gebouwd, zijn dus in principe ‘asbestverdacht’. Dat betekent dat er mogelijk asbest in de woning aanwezig is. In de meeste gevallen is dat helemaal niet erg: het zit verwerkt in plaatmateriaal en dan levert het geen risico’s op.”

## WANNEER IS ER WEL EEN GEZONDHEIDSRISICO?

“Asbest bestaat uit microscopisch kleine vezels. Als mensen die vezels inademen, kan dat long- of darmkanker veroorzaken. In veruit de meeste gevallen is dat risico er niet, omdat de vezels ‘vast’ zitten in bijvoorbeeld golfplaten. Alleen als mensen in dat materiaal boren, of het schuren of zagen, komen de deeltjes vrij.”

## HOE VOORKOMEN BEWONERS DAT ZE MET ASBEST IN AANRAKING KOMEN?

“Huizen die gebouwd zijn vóór 1994 zijn ‘asbestverdacht’. Hiermee bedoelen we dat er een kans is dat er asbesthoudende materialen zijn gebruikt tijdens de bouw van de woning. Uiteraard zit lang niet in elke ‘verdachte’ woning asbest. Maar als u van plan bent te gaan klussen en uw huis is gebouwd voor 1994, dan vragen wij u vooraf contact met ons op te nemen.”

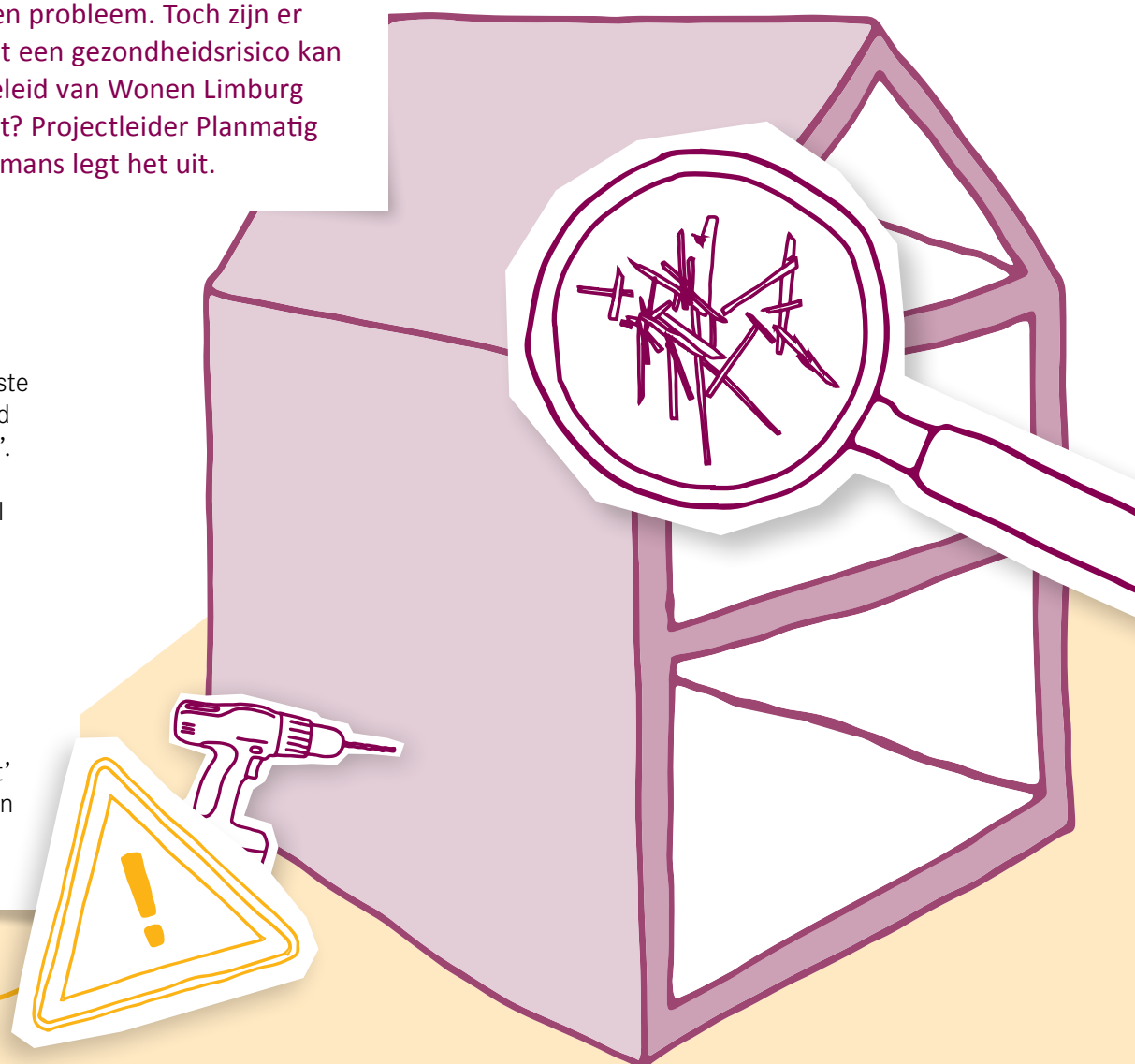


## WAT DOET WONEN LIMBURG AAN ASBEST EN VEILIGHEID?

“Wij hebben als uitgangspunt dat al onze woningen ‘asbestveilig’ moeten zijn. Dat is dus niet hetzelfde als asbestvrij. Als het materiaal goed opgesloten zit en geen gevaar vormt, verwijderen we het niet. Op een logisch moment, bijvoorbeeld als de bewoners verhuizen of als er groot onderhoud is, controleren we de woning op asbest. Als het nodig is, nemen we dan de juiste maatregelen.”

## WAT MOETEN BEWONERS DOEN ALS ZE VERMOEDEN DAT ER BESCHADIGD ASBEST IN HUN WONING ZIT?

“Meteen contact met ons opnemen. Wij controleren dan of er een gezondheidsrisico is. Is dat het geval, dan laten wij het asbest verwijderen door een gespecialiseerd bedrijf. Op onze kosten natuurlijk. Ik wil bewoners op het hart drukken: ga nooit zelf aan de slag met dit materiaal.”





### ASBEST IN KAART

Wonen Limburg brengt zo nauwkeurig mogelijk in kaart in welke woningen zich asbest bevindt. Dat doen we op het moment dat een woning leegstaat, of als er groot onderhoud wordt gepleegd. Alle informatie over asbest slaan we op in één centraal computersysteem. Zo kunnen we u dus steeds nauwkeuriger informatie geven over eventueel asbest in uw woning. Zit er asbest in de woning dat meteen moet worden verwijderd? Dan doen we dat natuurlijk.



### ASBEST HERKENNEN

Er zijn twee soorten asbest: hechtgebonden en niet-hechtgebonden. Hechtgebonden asbest zit verwerkt in onder meer golfplaten en is zelden gevaarlijk. Niet-hechtgebonden asbest werd tot in de jaren tachtig gebruikt als onder meer onderlaag voor vloerbedekking. Op oude leidingen werd ook weleens spuitasbest gebruikt als isolatiemateriaal. Denkt u dat u beschadigd of niet-hechtgebonden asbest in huis heeft? Neem dan contact met ons op voor advies.

### VUISTREGELS ASBEST

- Gaat u klussen in een huis dat is gebouwd vóór 1994? Vraag ons altijd eerst om advies.
- Verwijder nooit zelf asbest; ook geen vloerzeil of golfplaat.
- Wilt u asbest laten verwijderen? Neem contact met ons op.
- Asbest schuren, verzagen of breken is niet alleen risicovol, het is zelfs strafbaar. Net als het boren van een gat in asbest.
- Laat het ons direct weten als u vermoedt u dat u beschadigd of niet-hechtgebonden asbest in huis heeft.
- Twijfelt u of een materiaal asbesthoudend is? Vraag ons advies.

## ONS JAARVERSLAG 2015

In ons jaarverslag 2015 leest u wat we het afgelopen jaar allemaal hebben gedaan. Hieronder lichten wij een tipje van de sluier op. Ook ziet u waar wij de huurinkomsten aan hebben besteed.

"DIT IS 8% VAN DE HUIZEN DIE IN 2015 VRIJKWAMEN"



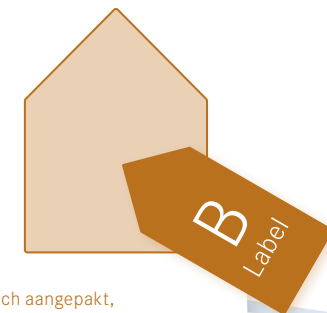
461  
statushouders



154  
huizen

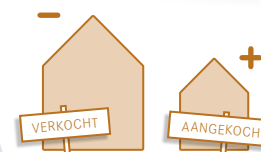
680

huizen energetisch aangepakt, zij hebben nu gemiddeld een label B



### FEITEN EN CIJFERS 2015

- 680 huizen energetisch verbeterd.
- 173 huizen voorzien van zonnepanelen.
- Gemiddelde huurprijs: € 516.
- Per 1 juli werd de Huurdersraad opgericht.
- Samen met gemeenten én huurdersorganisaties maakten we prestatieafspraken.
- Ons huurdersportaal ging live; u kunt uw huurzaken nu 24 uur per dag online regelen.
- We organiseerden een Wonen Limburg Dag voor al onze huurders.



137  
verkocht

104  
aangekocht

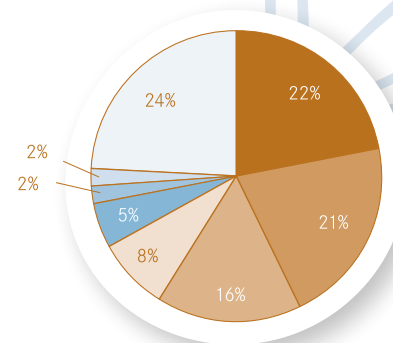


206  
gesloopt



287  
nieuwbouw

"WAT DOEN WE MET HET GELD DAT ALS HUROPBRENGSTEN BIJ ONS BINNENKOMT? KORTOM: WAAR GAAT UW HUUR NAARTOE?"



- Rentelasten
- Belasting en verzekering
- Onderhoudskosten
- Leefbaarheid
- Organisatiekosten
- Overige
- Verhuurdersheffing
- Saldo dat overblijft om onze leningen van € 929 miljoen af te lossen

We maakten ook een korte en gemakkelijk leesbare versie van het jaarverslag. U kunt deze versie downloaden op [wonenlimburg.nl](http://wonenlimburg.nl). Of vraag onze medewerkers van het WoonAdviesTeam om u een exemplaar toe te sturen. Het telefoonnummer is 088 - 385 0800.

# KOMPASWONINGEN: TIJDELIJKE HUISVESTING OP MAAT

De woningmarkt in Limburg verandert. We hebben te maken met vergrijzing, krimp, arbeidsmigratie en allerlei andere factoren. Die zaken zorgen ervoor dat we naast onze 'normale' huizen ook flexibele woonruimte nodig hebben. Daarom introduceert Wonen Limburg de Kompaswoning; een verzamelnaam voor slimme, tijdelijke huisvesting.

## IDEE GEBOREN

"Het idee ontstond drie jaar geleden", vertelt Bas Sievers, directeur Ontwikkeling & Vastgoed. "We hadden toen huizen nodig voor woonurgente. Arbeidsmigranten bijvoorbeeld, of mensen die vanwege een scheiding snel andere woonruimte nodig hadden. Samen met het bedrijf Neptunus ontwikkelden we de Irenehof in Panningen. Dat is een appartementengebouw dat tien jaar blijft staan. Daarna kan het worden weggehaald en op een andere plek weer worden opgebouwd."

## VERSCHILLENDE DOELGROEPEN

Het was voor het eerst dat Wonen Limburg zo'n tijdelijk gebouw neerzette. Al snel bedachten we dat dit idee ook voor andere doelgroepen heel bruikbaar is. Bas: "Op veel plekken in Limburg hebben we over een paar jaar te maken met vergrijzing en krimp. Als we daar nu woningen bouwen die vijftig jaar meegaan, dan weten we zeker dat die over een tijdje leeg staan. Dat is natuurlijk hartstikke zonde. Ook in zo'n geval kan een tijdelijk woongebouw uitkomst bieden."



## JONGE GENERATIE

Op andere plekken in de provincie is helemaal geen sprake van krimp, weet Bas. "In sommige steden zien we juist dat jongeren bijna niet aan een betaalbaar huis kunnen komen. De jonge generatie denkt vaak heel anders over een eigen huis. Zij hoeven geen drie slaapkamers en een hoge hypotheek. Ook voor hen is een betaalbare, tijdelijke woonplek heel aantrekkelijk." De komende jaren wil Wonen Limburg in de hele provincie ongeveer vijftig tijdelijke huizen per jaar neerzetten. Voor verschillende doelgroepen.

## SPANNENDE ONTWIKKELING

"Het is best een spannende ontwikkeling", vertelt Bas. "We gebruiken verschillende soorten woningen waar we nog geen ervaring mee hebben. En we weten nog niet precies hoe andere bewoners reageren als er tijdelijke woonruimte in hun buurt wordt geplaatst. Misschien maakt de een zich wel zorgen om het uitzicht vanuit zijn woonkamer. Terwijl de ander blij is dat haar dochter eindelijk een eigen huisje kan betalen. Wij geloven in elk geval in het nut van deze Kompaswoningen."

IRENEHOF  
IN PANNINGEN





### VANWAAR DE NAAM 'KOMPASWONING'?

'Kompaswoning' is een verzamelnaam voor alle tijdelijke huizen die Wonen Limburg de komende jaren plaatst. De naam heeft te maken met het tijdelijke karakter van de huisvesting. Het zijn huizen voor mensen die even geen 'vaste koers varen'. Zoals een kompas de weg wijst, geeft een Kompaswoning deze mensen tijdelijk een veilige haven.



### TOEKOMSTDROMEN

Met de Kompaswoning kunnen we verschillende doelgroepen passende, tijdelijke woonruimte verhuren. Maar ondertussen kijken we ook vooruit naar andere mogelijke toepassingen. Een mooi voorbeeld is het gebruik van een tijdelijk gebouw voor mensen die zorg nodig hebben.

### ZORG AAN HUIS

"Stel, u woont in een eengezinswoning", legt Wonen Limburg-bestuurder Wim Hazeu uit. "Maar u kunt bijvoorbeeld door ziekte niet meer makkelijk de trap op. Dan zou het toch heel mooi zijn als we tijdelijk konden zorgen voor een badkamer en slaapkamer op de begane grond? Met een verplaatsbare, tijdelijke aanbouw is dat in de toekomst misschien mogelijk. Op dit moment zijn we die mogelijkheden aan het onderzoeken."

### WAT VOOR SOORT KOMPASWONINGEN ZIJN ER?

Niet alle tijdelijke huisvesting is hetzelfde. Een tijdelijk huis dat op de ene plek heel passend is, is misschien niet geschikt om op een andere plek te gebruiken. Wonen Limburg gebruikt of onderzoekt nu drie opties:

- Huizen voor kleine huishoudens  
In steden zijn het vaak jonge mensen die moeilijk aan een huis komen. Voor hen zijn compacte tijdelijke woningen heel geschikt. Die relatief kleine woningen zijn ook makkelijker in te passen in een drukke stedelijke omgeving.
- Huizen voor kort verblijf  
Dit zijn woongebouwen die heel geschikt zijn voor bijvoorbeeld arbeidsmigranten en sommige groepen woonurgenden. Zij vinden het belangrijk om een eenvoudig, maar goed huis te hebben.
- Snel verplaatsbare huizen  
Dit zijn huizen zonder vaste aansluitingen voor water, elektra, gas en riool. Daardoor kunnen ze supersnel worden verplaatst. Dit is bijvoorbeeld handig op een terrein waar in de toekomst 'gewone' huizen worden gebouwd. Zolang nog niet zeker is wanneer de bouw start, kunnen deze tijdelijke huizen op het terrein worden geplaatst.

### "WIE WIL ER NOU IN EEN CONTAINER WONEN?"

Tijdelijke woningen zijn een heel nieuw idee. Niet iedereen heeft een goed beeld van de mogelijkheden, merkt Bas Sievers. "Veel mensen kennen bijvoorbeeld alleen de containerwoningen waarin sommige Amsterdamse studenten wonen. Daarom hoor ik nog weleens de reactie: 'wie wil er nou in een container wonen?' Maar er is niet één containerwoning bij de Kompaswoningen. Ik nodig mensen daarom uit om op onze website en in de media te volgen welke prachtige tijdelijke huizen er tegenwoordig zijn."



## MARJOLEIN KROESE, ECI CULTUURFABRIEK



Praktisch in de achtertuin van Frank en Linda ligt de ECI Cultuurfabriek. Ze gaan er regelmatig naar toe om een filmpje te pakken, een optreden te bekijken of een hapje te eten. “Er is hier altijd wat te doen”, vertelt Marjolein Kroese van de ECI Cultuurfabriek.

### CULTUREEL MIDDELPUNT

Alle culturele instellingen van Roermond hebben een aantal jaar geleden een plekje gekregen in de ECI Cultuurfabriek. Marjolein: “In dit verzamelgebouw is van alles te vinden, van een filmhuis en theater tot een muziekschool, eetcafé én sterrenrestaurant. Met de nieuwbouwwoningen om ons heen, zijn we het middelpunt van de nieuwe wijk.”

### BUREN OVER DE VLOER

“Onze nieuwe burens dragen bij aan onze levendige sfeer. Ik kom de buurtbewoners regelmatig tegen in de fabriek. En hun kinderen spelen op ons voorterrein. Af en toe racet er eentje met een fietsje door het gebouw en dat vinden we dan eigenlijk ook wel weer leuk”, lacht Marjolein.

### BIJZONDERE UITSTRALING

“We merken ook dat buurtbewoners graag het pand laten zien aan hun bezoek”, vervolgt Marjolein. “Het is dan ook een heel bijzonder gebouw; vroeger zat hier elektrochemische industrie. Door de combinatie van het oude pand met de nieuwe faciliteiten heeft het een hele bijzondere uitstraling gekregen. Die heel goed past in de nieuwe hippe wijk Roerdelta.”



MARJOLEIN  
KROESE



“We zijn het middelpunt van de nieuwe wijk.”



### Check regelmatig uw watermeter

Check regelmatig of uw watermeter loopt. Loopt de meter door, terwijl u geen gebruik maakt van water, zoals bij douchen of als de wasmachine draait? Dan zit er waarschijnlijk een lekkage in de waterleiding. De kosten van het extra watergebruik zijn voor rekening van de huurder. Wonen Limburg herstelt de lekkage. Neem zo snel mogelijk contact met ons op om de reparatie te regelen, zodat de extra kosten voor het water beperkt blijven.

### Regel het zelf online via Mijn Wonen Limburg

In Mijn Wonen Limburg kunt u van alles over uw woning vinden en zelf regelen. U kunt bijvoorbeeld uw financiële gegevens bekijken en zien voor welk huurbedrag u huurtoeslag kunt aanvragen. Daarnaast kunt u een reparatieverzoek indienen of overlast melden. U kunt via Mijn Wonen Limburg zelfs uw huur opzeggen. U komt in Mijn Wonen Limburg door op [wonenlimburg.nl/login](http://wonenlimburg.nl/login) in te loggen met uw e-mailadres en wachtwoord. Heeft u nog geen eigen account, dan kunt u op diezelfde pagina een account aanmaken. Daarna activeert u uw account en logt u in om uw huurderszaken zelf online te regelen.

**REGEL JE ZAKEN VIA**  
[www.wonenlimburg.nl/login](http://www.wonenlimburg.nl/login)

### Wonen Limburg te gast bij u?

De medewerkers van Wonen Limburg willen graag horen, zien en ervaren hoe het voor huurders is om te wonen in hun buurt en te huren bij Wonen Limburg. Zo leren we onze huurders nog beter kennen en verzamelen we suggesties en tips om onze dienstverlening te verbeteren.

Elke maand gaat een aantal medewerkers een dag op bezoek bij huurders, van ongeveer 12.30 tot 22.00 uur. Zij draaien mee in uw dagelijkse leven. Denk aan boodschappen doen, de kinderen uit school halen, koken, samen eten en televisie kijken.

Op de planning voor 2016 staan nog de dagen donderdag 1 september, maandag 3 oktober, donderdag 3 november en donderdag 1 december. Wilt u een Wonen Limburg-medewerker thuis ontvangen? Uw gastvrijheid waarderen wij zeer! Direct na deelname ontvangt u 100 euro aan VVV-bonnen als onkostenvergoeding en dank.

Opgeven kan via [wonenlimburg.nl/tegestbij](http://wonenlimburg.nl/tegestbij).



### Geslaagde open dag brandweer Weert

Bij de open dag van de brandweer in Weert op 18 juni was Wonen Limburg ook aanwezig. Samen met experts van Bureau Drugszaken hebben we voorlichting gegeven over de gevaren van hennepkwekerijen. In een container waarin een hennepkwekerij was nagemaakt, konden we de bezoekers een levensechte situatie laten zien. Experts legden uit hoe buurtbewoners een kwekerij kunnen herkennen aan bijvoorbeeld geur of materiaal. Ook kregen bezoekers uitleg over het brandgevaar dat hennepkwekerijen met zich meebrengen door illegale stroomaansluitingen. Leerzaam voor bezoekers én voor onze eigen medewerkers!



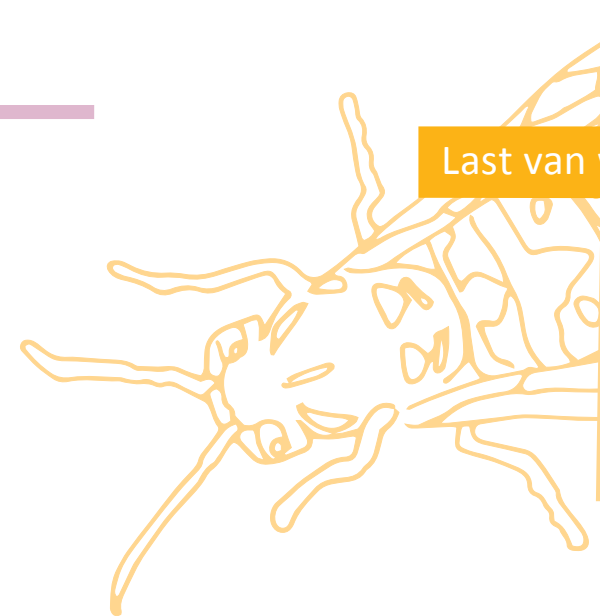
### Ook in de zomer prettig wonen

Wat heerlijk dat het zomer is en we meer buiten leven. Misschien wel gezellig met een muziekje erbij of de barbecue aan. Heeft u last van uw buren? Bespreek dit dan eerst met hen. Vertel rustig en duidelijk wat u dwarszit. Neem allebei de tijd om naar elkaar te luisteren. Komt u er samen niet uit, dan staan wij voor u klaar.



### Last van wespen

Met het zomerse weer komen ook de wespen weer tevoorschijn. Als u lid bent van het huurdersonderhoud, zorgt Wonen Limburg voor de bestrijding van wespennesten. Het gaat daarbij om nesten in of aan uw woning of losstaande berging die niet zelf geplaatst is. Geen lid van het huurdersonderhoud? Dan kunt u zelf een bedrijf inschakelen voor de bestrijding. De kosten zijn dan voor uzelf. Let op: alleen wespennesten kunnen bestreden worden, de nesten van bijen en hommels niet. Dat zijn beschermde diersoorten.





graag stellen we  
je voor aan

## HENK

Henk van Zijl woont en werkt al bijna zijn hele leven op het Steeleiland, onderdeel van Roerdelta. Voor de gemeente is hij vaak de oren en ogen in de wijk.

### WERKEN OM DE HOEK

Waar nu de nieuwe wijk Roerdelta staat, was vroeger een houthandel. “Daar was ik bestekzoeker”, vertelt Henk. “Dat hield in dat ik ’s ochtends de bestellingen binnenkreeg en dan het goede hout bij elkaar zocht.” In de jaren tachtig ging de zaak failliet. Henk hoefde niet ver te zoeken naar een nieuwe baan: hij werd havenmeester in de jachthaven om de hoek. “Boten in en uit het water halen, grasmaaier; ik ben de hele dag in touw. Heerlijk.”



“Leuk om iets voor de buurt te betekenen.”

### OP ROLLETJES

Over Roerdelta is Henk erg te spreken. “Ik vind het een aanwinst voor Roermond. Vroeger was dit toch een beetje een verloren gebied.” Henk zorgt graag dat alles in de wijk op rolletjes loopt: “Ik heb bijvoorbeeld met de gemeente overlegd over verlichting op donkere plekken in de buurt en over de bereikbaarheid voor de hulpdiensten. Ik vind het leuk om zo iets voor de buurt te betekenen.”

## PUZZEL

### Woordzoeker

E	J	S	T	E	I	F	B	U	U	R	T	R	W	E		
E	R	O	E	R	D	E	L	T	A	S	N	E	K	N		
K	I	J	L	E	D	I	J	T	V	N	L	W	U	E	O	E
T	S	E	B	S	A	O	O	A	E	A	O	W	M	P		
H	U	I	Z	E	N	M	A	R	K	T	C	D	P	S		
G	A	S	T	V	S	B	K	U	K	E	C	N	A	E		
I	K	R	I	L	E	L	O	A	A	R	A	A	S	W		
D	Z	R	E	U	U	R	I	T	G	D	M	R	C	H		
N	R	Z	E	S	H	T	B	S	E	H	V	B	I	T		
E	E	E	S	W	T	M	R	E	O	N	U	I	H	G		
V	M	E	M	U	T	E	L	R	T	R	I	E	E	Z		
E	N	E	I	O	O	A	I	I	E	E	A	L	O	S		
L	T	N	A	K	Z	G	A	N	F	T	R	R	N	S		
P	I	O	N	I	E	R	S	M	E	B	G	E	E	O		
R	U	U	T	L	U	C	K	R	I	M	P	S	N	T		

© Sanders puzzelboeken, Vaassen

Onderstaande woorden zijn in alle mogelijke richtingen in het diagram verborgen. De letters mogen meer dan eenmaal gebruikt worden. De overgebleven letters vormen, horizontaal, regel voor regel van boven naar beneden gelezen, de oplossing.

ACCOUNT	HUIZENMARKT	ROERDELTA
ADVIES	KLUSSEN	SAAMHORIG
ASBEST	KOERS	THEATER
BOTEN	KOMPAS	TIJDELIJK
BRANDWEER	KRIMP	TUIN
BUREN	LEKKAGE	VERBETEREN
BUURT	LEVENDIG	VEZELS
CULTUUR	MAATWERK	WATER
FIETSJE	ONLINE	WESPEN
FILMHUIS	PIONIERS	ZOMER
GAST	RESTAURANT	ZORG

### DE PRIJSWINNAARS VAN DE APRIL-PUZZEL

De juiste oplossing van de puzzel uit het vorige magazine is: samen werken aan leefbaarheid. Deze drie winnaars hebben de picknickmand al thuis ontvangen:

Mevrouw M. Bouten uit Horst  
De heer P. Wilms uit Schinnen  
Mevrouw L.C. Ampts uit Grathem

### PUZZEL MEE EN WIN EEN BLENDER-TO-GO!

Het is tijd voor verkoelende cocktails, shakes en smoothies. Zelf uw favoriete drankje samenstellen, waar u ook bent deze zomer? Los de puzzel op en maak kans op een handige blender-to-go! De mengbeker is ook de drinkbeker, dat betekent: vullen, mixen en direct genieten! Stuur uw oplossing vóór vrijdag 26 augustus naar de redactie van 'In de buurt van...'. Vergeet niet uw naam en adres te vermelden.

### PER E-MAIL

[indebuurtvan@wonenlimburg.nl](mailto:indebuurtvan@wonenlimburg.nl)

### PER POST

Wonen Limburg  
Postbus 1254  
6040 KG Roermond

## Colofon

### HOOFDREDACTIE

Wonen Limburg

### REDACTIE EN INTERVIEWS

Point to Point Communicatie

### ONTWERP

Edhv

### FOTOGRAFIE

Maartje van Berkel, Marcel de Buck

### DRUKWERK

Weemen Drukwerk & Communicatie

### COPYRIGHT

© juli 2016, Wonen Limburg  
Niets uit deze uitgave mag op enige wijze worden veeleevoudigd zonder voorafgaande schriftelijke toestemming van Wonen Limburg.



# Vrijwilligers, bedankt!



## DERDE EDITIE DANKJEWELDAGEN

Eind mei zetten we voor het derde jaar op rij onze vrijwilligers in het zonnetje tijdens de Dankjeweldagen. De locatie: het Museumplein in Kerkrade. Een bijzondere plek met een theater, museum en ontdekkingscentrum. In drie dagen tijd beleefden ruim 350 enthousiaste vrijwilligers er een bijzonder programma. Leden van bewonerscommissies, wijkteams of projectgroepen, maar ook mensen die bijvoorbeeld het groen rondom een woongebouw netjes houden.



**wonen limburg**

A  
Postbus 1254  
6040 KG Roermond

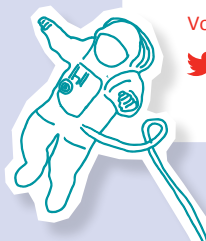
T  
088 - 385 0800

E  
[post@wonenlimburg.nl](mailto:post@wonenlimburg.nl)

W  
[wonenlimburg.nl](http://wonenlimburg.nl)

De bezoekadressen van onze buurtwinkels in Venray, Horst, Panningen, Weert, Roermond, Urmond, Sittard en Heerlen vindt u op onze website.

Volg ons op:



## TOT VOLGEND JAAR?

Ook aan de slag als vrijwilliger voor een mooiere woonomgeving? Uw wijk- en complexbeheerder vertelt u er graag alles over. Misschien zien we u volgend jaar dan ook bij de Dankjeweldagen!

