

Eén adres voor alle woningen

Samen verhuren wij ruim 100.000 woningen



thuis in limburg.nl



Thuis in Limburg

Op de website www.thuisinlimburg.nl staat het grootste huuraanbod van Limburg. Er zijn veel woningcorporaties in Limburg die hun woningen, parkeerplaatsen en garages via deze website verhuren. Samen verhuren zij ruim 100.000 woningen. Deze woningcorporaties bieden via de website ook koopwoningen aan.

Volg ons ook op



Succes met het zoeken naar uw (t)huis!

Heeft u nog vragen, opmerking en/of tips over Thuis in Limburg?
Kijk op de website www.thuisinlimburg.nl of neem contact op via
info@thuisinlimburg.nl.

Op zoek naar een woning?

Als u op zoek bent naar een woning kunt u zich inschrijven op onze website. Dit kan vanaf 18 jaar. Op de website kunt u ook reageren op woningen. Heeft u geen computer met internet? Neemt u dan contact op met een van de deelnemende woningcorporaties.

Stap 1 Gegevens aanvrager 1

Vul in: uw persoonlijke informatie.

Stap 2 Gegevens aanvrager 2

Wilt u gaan samenwonen of bent u samen op zoek naar een nieuwe woning?

Vul in: de persoonlijke informatie van uw partner.

Stap 3 Meeverhuizende personen

Verhuizen er meer personen mee?

Vul in: de informatie van de personen die meeverhuizen (kind/kinderen of andere volwassenen).

Stap 4 Profiel

Vul in: of u een huurwoning of koopwoning heeft.

Stap 5 Account

Kies uw gebruikersnaam en wachtwoord en ga akkoord met de voorwaarden.



Passend aanbod

Hier ziet u de huurwoningen die passen bij uw zoekprofiel en inkomen. Heeft u interesse in een woning? Lees de voorwaarden goed voordat u reageert. Klik in de woningadvertentie op de blauwe knop om kans te maken op een woning. U kunt op maximaal vijf woningen reageren.

Mijn reacties

Op deze pagina staan alle woningen waar u op heeft gereageerd en ziet u op welke plaats u bent geïndigd. Uw reacties zijn verdeeld over drie tabbladen:

- Reacties (nog online),
- In behandeling en
- Historische reacties.

Aangeboden woning

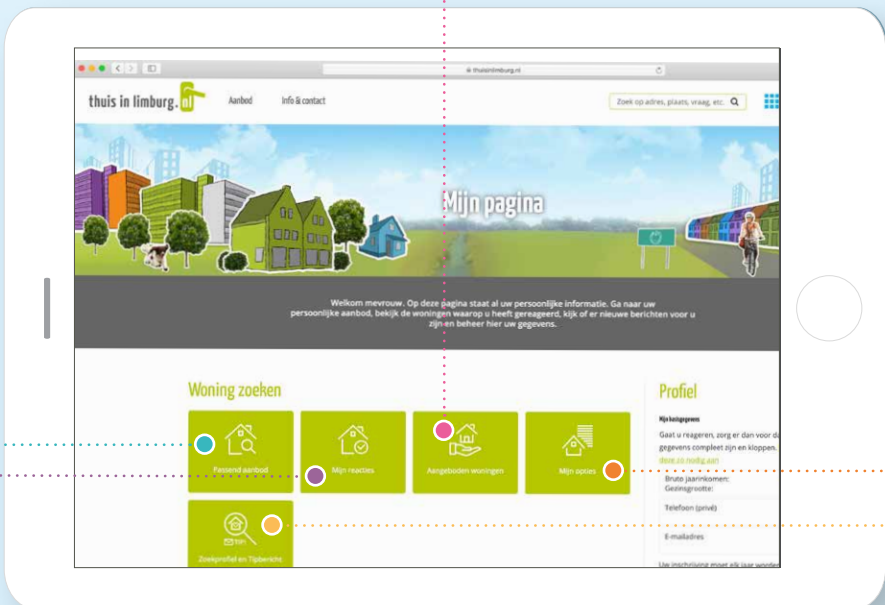
Als u een uitnodiging of aanbieding heeft, dan ziet u dat op deze pagina.

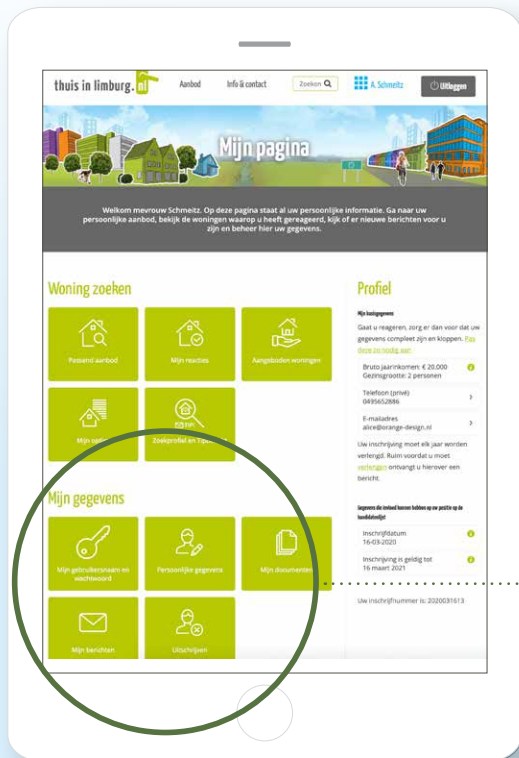
Mijn opties

Hier ziet u een overzicht van de opties die u heeft genomen, op woningen die op lange termijn te huur worden aangeboden.

Zoekprofiel en tipbericht

Vul hier uw woonwensen in, zoals locatie, woningtype en aantal slaapkamers. Geef daarna aan of u een tipbericht (e-mail) wilt krijgen als er een woning online staat die aan uw wensen voldoet.





Gebruikersnaam en wachtwoord

Verander hier uw gebruikersnaam en/of wachtwoord.

Persoonlijke Informatie

Verandert er iets in uw huishouden of inkomen, verhuist er iemand uit uw gezin of gaat u bijvoorbeeld scheiden? Pas uw informatie aan om voor de juiste woningen in aanmerking te komen.

Mijn documenten

Maakt u kans op een huurwoning? Dan controleert de woningcorporatie of u aan alle voorwaarden voldoet. Om te laten zien dat u aan de voorwaarden voldoet, kan gevraagd worden om documenten toe te voegen. Dat kan in dit menu. U kunt bijvoorbeeld de meest recente inkomensverklaring van de Belastingdienst en een recente loonstrook toevoegen.

Mijn berichten

Hier ziet u de berichten die u heeft gekregen van Thuis in Limburg en van deelnemende woningcorporaties.

Uitschrijven

Bent u niet meer op zoek naar een woonruimte, parkeerplaats of garage? Of wilt u zich uitschrijven? Dat kan onder dit menu.

Wilt u meer weten over deze onderwerpen, ga dan naar het menu 'Info & Contact' op de website www.thuisinlimburg.nl



Tips

Stel een zoekprofiel met tipberichten in:

Zijn er woningen te huur die aan bij uw zoekprofiel passen? Dan krijgt u rond 18.00 uur een tipbericht (e-mail). Een tipbericht laat alleen (huur)woningen zien die passen bij uw persoonlijke informatie en zoekprofiel.

De drie zoekmodellen zijn:

Inschrijfduur: De woningzoekende die al het langst ingeschreven staat, maakt de meeste kans op de huurwoning.

Eerste reageerder: De eerste woningzoekende die reageert, maakt de eerste kans op de huurwoning. Deze huurwoningen komen altijd om 19.00 uur online.

Loting: Alle woningzoekenden hebben evenveel kans op een huurwoning. Als er niet meer gereageerd kan worden op de woning, worden de woningzoekende willekeurig door het systeem op een plaats gezet.

Zorg dat uw informatie klopt:

Maakt u kans op een huurwoning? Dan controleert de woningcorporatie altijd of uw persoonlijke (financiële) situatie past bij de toewijzingseisen. Het is belangrijk dat u uw persoonlijke informatie aanpast als er iets in uw persoonlijke situatie verandert. Anders kan het gebeuren dat de woningcorporatie u de woning niet meer mag aanbieden.

Zorg ervoor dat u extra documenten op tijd aanlevert:

Download bijvoorbeeld op tijd uw inkomensverklaring bij de Belastingdienst. Log hiervoor in op <https://mijn.belastingdienst.nl> met uw DigiD gegevens. Of bel 0800-0543 en zorg dat u uw Burgerservicenummer binnen handbereik heeft. Plaats het formulier bij uw persoonlijke gegevens onder Mijn documenten/Verplichte inkomensformulier(en).

Urgentie. Heeft u een vraag over het aanvragen van urgentie (als u snel een woning nodig heeft)? Neem dan contact op met een van de deelnemende woningcorporaties in uw regio. Dit geldt ook voor WMO-verhuisindicaties van de gemeente. Uitzondering: Heeft u vragen over urgentie in Maastricht? Stel uw vraag via info@thuisinlimburg.nl.

Streep uw Burgerservicenummer door op documenten die u via Mijn Documenten toevoegt. Toon alleen uw paspoort of identiteitsbewijs als een woningcorporatie daarom vraagt.

Verleng jaarlijks uw inschrijving: Elk jaar krijgt u 5 weken voor de inschrijfdatum een e-mail om uw inschrijving te verlengen. Als u de inschrijving niet verlengt, wordt u automatisch uitgeschreven. Uw inschrijving met opgebouwde inschrijfduur vervalt ook als u via Thuis in Limburg een woning accepteert.