

4 WONINGEN EYGELSHOVEN

Henckenstraat



**ZEER ENERGIEZUINIG
MÉT ZONNEPANELEN!**

4 WONINGEN HENCKENSTRAAT

Wonen in Eygelshoven



wonen limburg

WONEN IN HARTJE EYGELSHOVEN

"4 CENTRAAL GELEGEN WONINGEN"



‘Deze woningen zijn geschikt voor een brede doelgroep ’

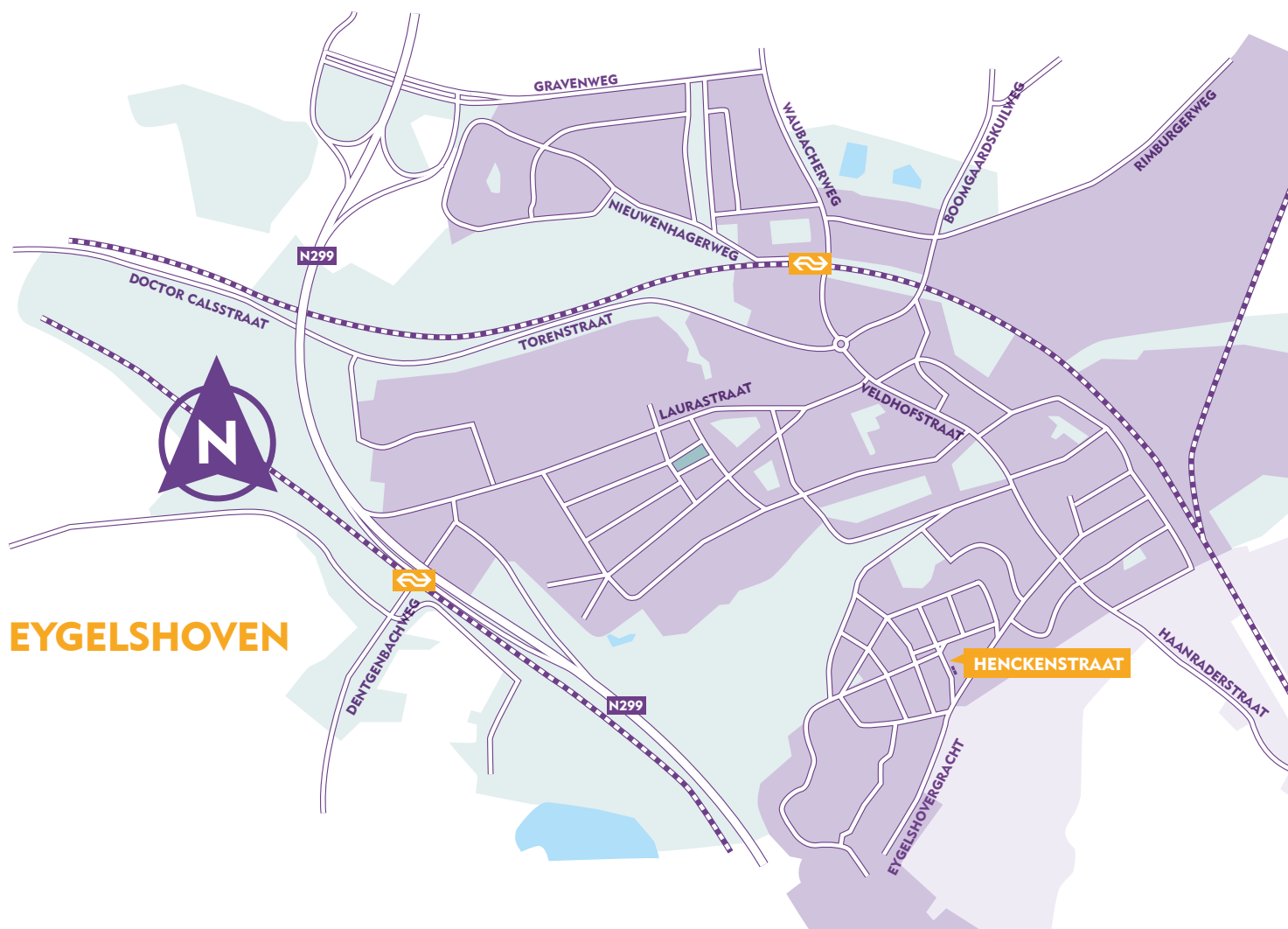
De realisatie van deze 4 woningen valt binnen de Stadsdeelvisie Kerkrade. De gemeente Kerkrade en woningcorporaties Wonen Zuid en Wonen Limburg werken samen aan een goede toekomst voor de buurten Waubacherveld, Hopel, Eygelshoven-Kom, Vink, Erenstein, Chevremont en Haanrade. Bij het uitvoeren van plannen en projecten maken zij gebruik van de Stadsdeelvisie Kerkrade Noord en Oost II, waarin de huidige situatie in kaart is gebracht en waarbij de richting is aangegeven wat er nodig is om klaar te zijn voor de toekomst. Dit doen zij ook door het actief ondersteunen en uitdragen van (buurt-)initiatieven van bewoners en/of ondernemers.

Om een overzicht te krijgen van wat er allemaal speelt in de buurten aan projecten en initiatieven, is in 2015 het Uitvoeringsprogramma 'Op Flexpeditie' opgestart dat steeds actueel wordt gehouden en te bekijken is op www.kerkrade.nl en op de Facebookpagina Wijkontwikkeling.

De 4 woningen zijn gelegen aan de Henckenstraat in Eygelshoven. De woningen zijn in bijna alle opzichten identiek, alleen de oppervlakte van de kavel en tuin verschilt.

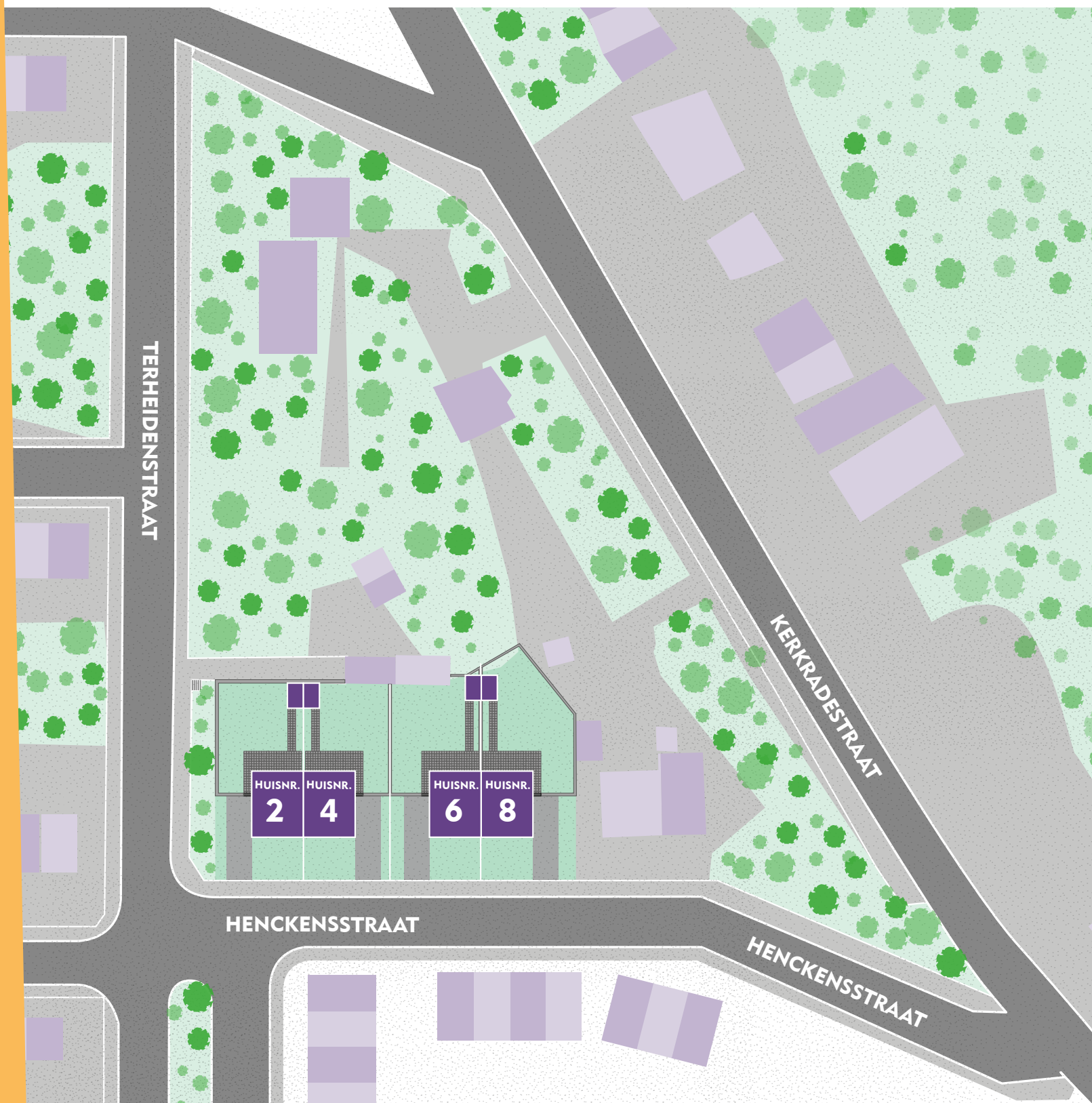
Bij elke woning is er op de begane grond een ruime woonkamer met halfopen keuken. Naast de overloop is ook het apart toilet gesitueerd. Op de eerste verdieping bevinden zich 3 slaapkamers en een badkamer met douche en voorzieningen voor het plaatsen van een 2e toilet. De tweede verdieping bevat nog de nodige bergruimte.

Al met al zijn dit woningen die voor een brede doelgroep geschikt zijn! Om in aanmerking te komen dient u ingeschreven te staan bij www.thuisinlimburg.nl



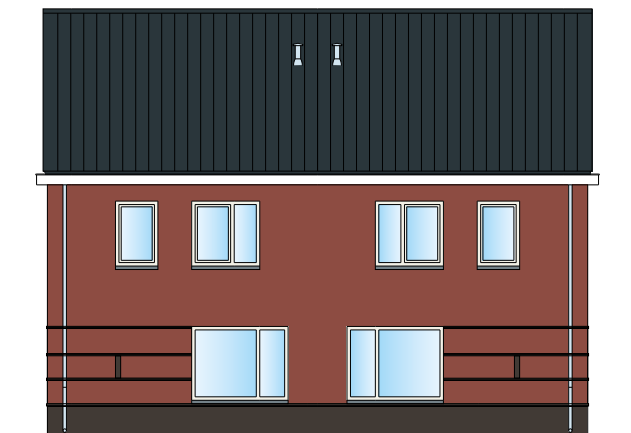
SITUERING

HENCKENSTRAAT

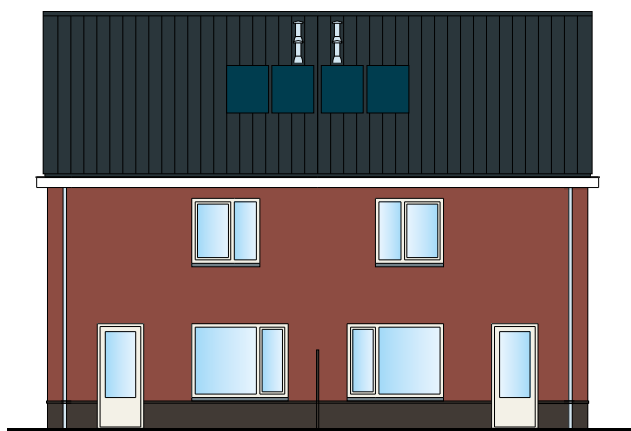




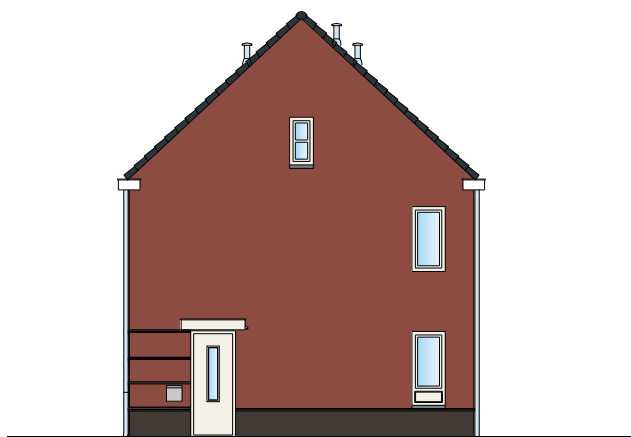
GEVELAANZICHTEN



ZUIDWEST VOORGEVEL



NOORDOOST ACHTERGEVEL

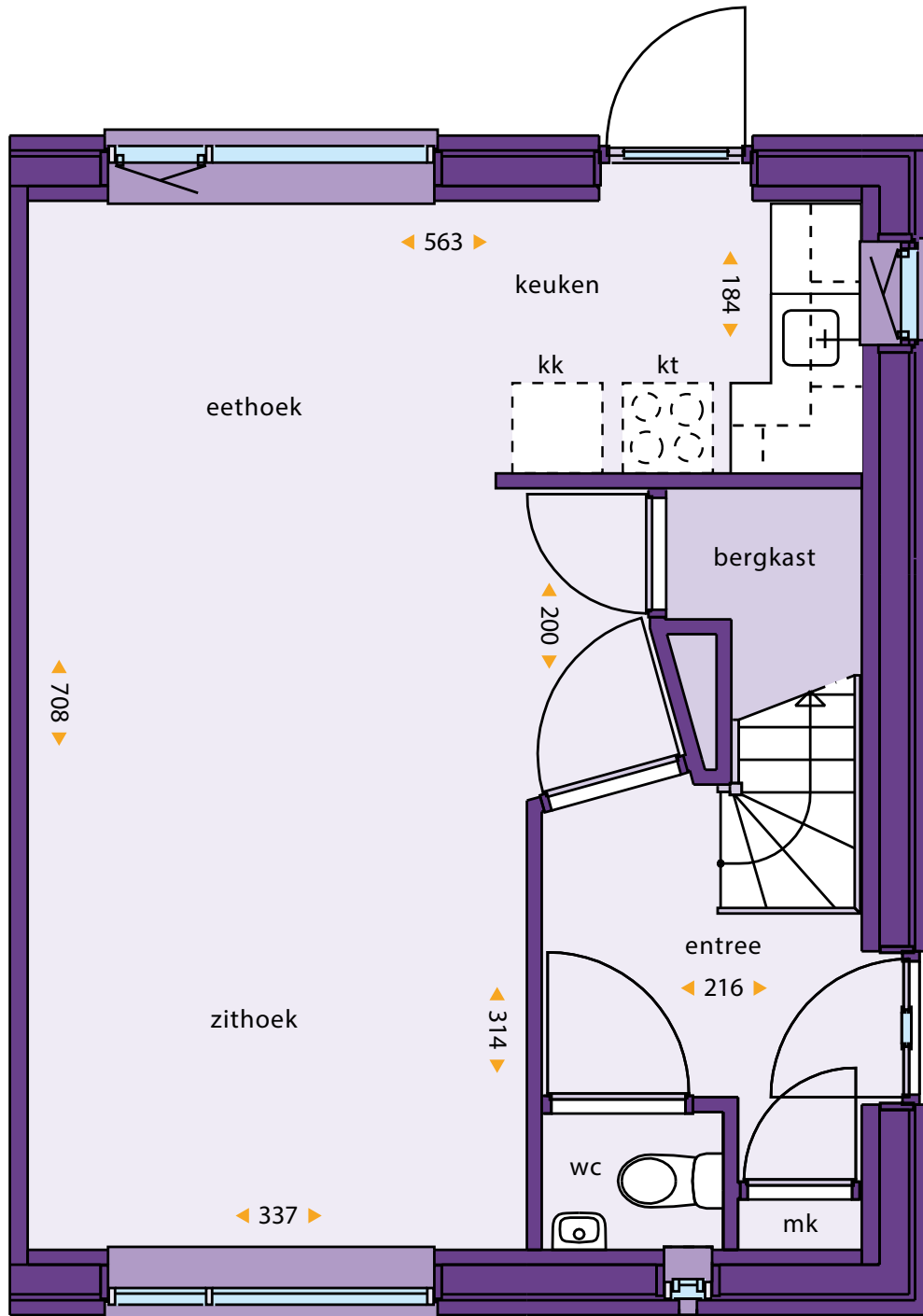


ZUIDOOST ZIJGEVEL

Huisnummer 4 en 8
Huisnummer 2 en 6 zijn gespiegeld

BEGANE GROND TYPE A

HUISNUMMER 4, 8
HUISNUMMERS 2, 6 ZIJN GESPIEGELD

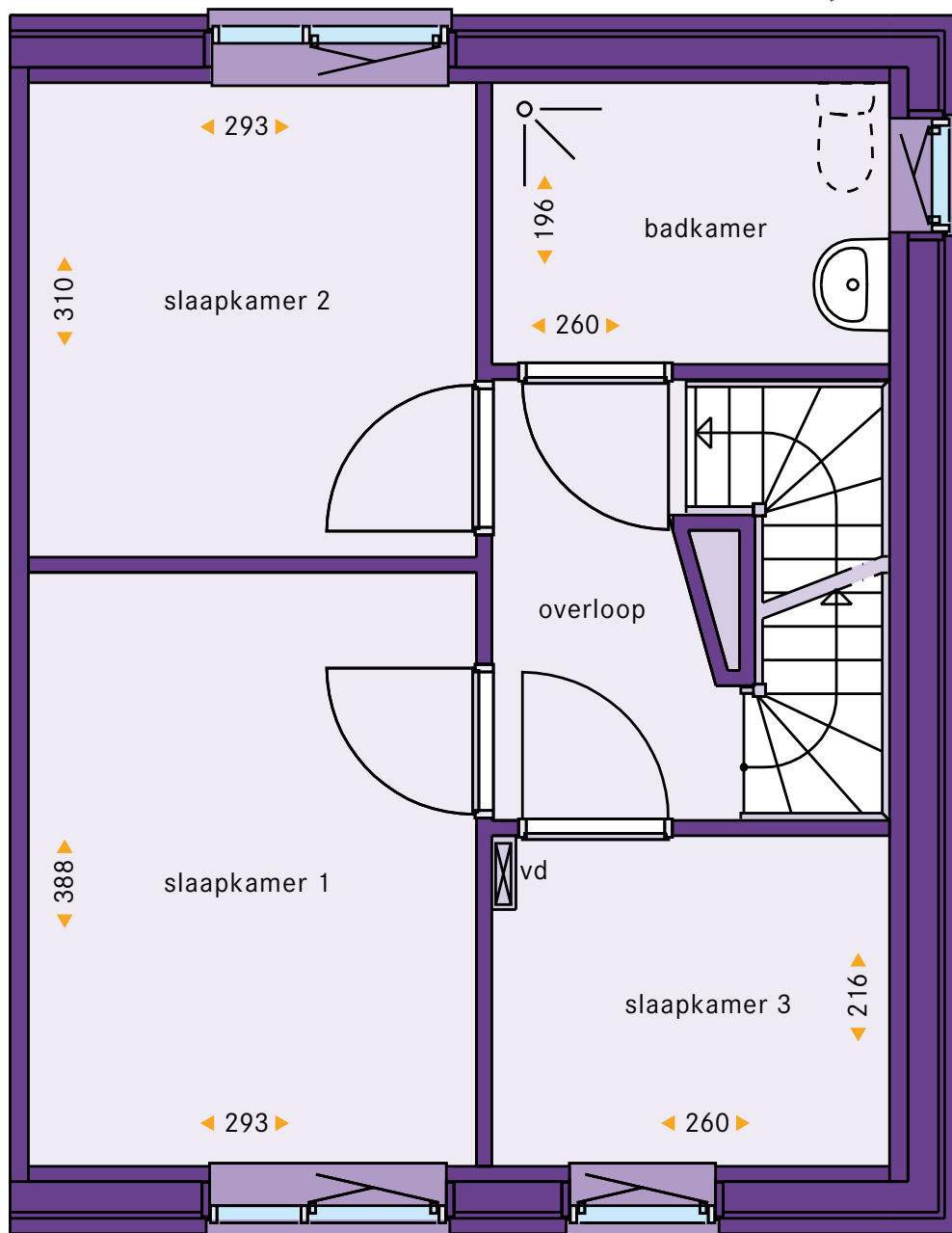


- kk opstelplaats koelkast
- kt opstelplaats kooktoestel
- wm opstelplaats wasmachine
- wd opstelplaats wasdroger
- cv verwarmingsketel
- wtw warmteterugwinunit
- mk meterkast
- vd verdeler verwarming

VERDIEPING TYPE A

HUISNUMMER 4, 8
HUISNUMMERS 2, 6 ZIJN GESPIEGELD

VOORZIENINGEN ZIJN AANWEZIG
OM DOOR DE BEWONER ZELF OP DEZE
PLAATS EEN TOILET TE PLAATSEN.

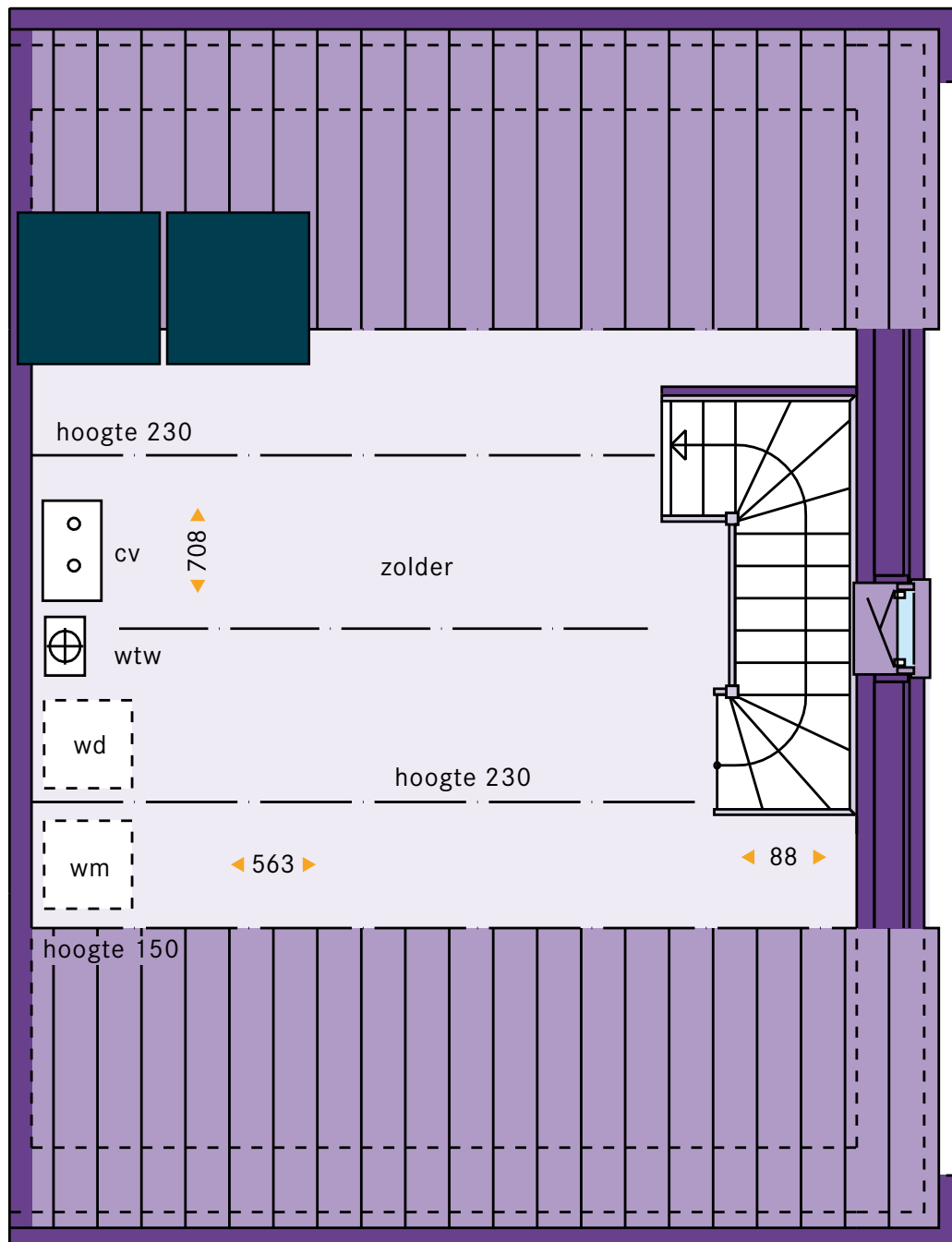


- kk opstelplaats koelkast
- kt opstelplaats kooktoestel
- wm opstelplaats wasmachine
- wd opstelplaats wasdroger
- cv verwarmingsketel
- wtw warmteterugwinunit
- mk meterkast
- vd verdeler verwarming

ZOLDER TYPE A

HUISNUMMER 4, 8
HUISNUMMERS 2, 6 ZIJN GESPIEGELD

ZONNEPANELEN,
TWEË STUKS.



- kk opstelplaats koelkast
- kt opstelplaats kooktoestel
- wm opstelplaats wasmachine
- wd opstelplaats wasdroger
- cv verwarmingsketel
- wtw warmteterugwinunit
- mk meterkast
- vd verdeler verwarming

TECHNISCHE GEGEVENS

PEIL VAN DE WONING

Als peil - p - geldt de bovenkant van de begane grondvloer, gemeten achter de voordeur van de woning. De juiste peil maat wordt bepaald in overleg met de dienst bouw- en woningtoezicht van de gemeente. Ten opzichte van de openbare weg kan dit per woning verschillen.

GRONDWERK

Er worden de nodige grondwerken uitgevoerd voor funderingen en leidingen.

De tuinen worden vanaf de gevels licht aflopend vlak afgewerkt, bij grote hoogteverschillen in de tuin wordt een hoogte sprong gemaakt. De tuinen worden braak en onverhard opgeleverd.

TERREIN/ TUINAFSCHEIDING

De achtertuinen worden voorzien van gaashekwerk.

BESTRATINGEN

Het pad naar de voordeur, de overdekte buitenruimte aan de voorzijde, het terras aan de achterzijde en het pad naar de buitenberging worden voorzien van betontegels.

BUITENGEVELS/ BINNENWANDEN

De buitengevels worden uitgevoerd in twee kleuren baksteen. Het binnenspouwblad en de dragende binnenwanden worden uitgevoerd in kalkzandsteen. De overige binnenwanden worden uitgevoerd in gips- of gasbetonblokken.

VLOEREN

De geïsoleerde begane grondvloeren zijn uitgevoerd als in het werk gestorte vloeren. De verdiepingsvloeren zijn uitgevoerd als breedplaatvloeren.

DORPELS

Onder de buitendeuren en deuren van toilet en badkamer worden kunststenen dorpels aangebracht. Onder de overige binnendeuren worden geen dorpels aangebracht. Onze woningen zijn niet voorzien van vloerplinten.

KOZIJNEN

De buitenkozijnen en ramen worden uitgevoerd in kunststof. De binnendeurkozijnen worden uitgevoerd als stalen montage kozijnen.

HANG & SLUITWERK

Het hang- en sluitwerk van ramen en buitendeuren wordt uitgevoerd in SKG**.

BEGLAZING

De buitenkozijnen worden voorzien van triple beglazing. De bovenlichten van de binnendeurkozijnen worden voorzien van blank enkel glas en ter plaatse van de inpandige berging een paneel.

DAKBEDEKKING

De platte daken worden voorzien van bitumen dakbedekking. Het dakterras op de eerste verdieping wordt voorzien van betontegels.

SANITAIR

De badkamer wordt voorzien van een verlaagd douche gedeelte met glijstangcombinatie en wastafel met planchet en spiegel. Het toilet wordt voorzien van een standaard staand toilet met een fonteintje.

RIOLERING EN HEMELWATER

Het vuilwater en hemelwater worden afgevoerd in een gezamenlijk afvoersysteem.

KEUKENINRICHTING

De keukeninrichting wordt uitgevoerd met drie onder- en bovenkasten. In het aanrechtblad zit een geïntegreerde gootsteen. Keukens worden geleverd zonder apparatuur.

ELEKTRA

De diverse elektronische aansluitingen in alle ruimten worden aangebracht conform NPR 5310 normaal. Cai en PTT aansluitmogelijkheden in woonkamer en hoofdslaapkamer (onbedraad). De woningen worden voorzien van een Ziggo aansluiting. KPN levert alleen op verzoek van bewoners een aansluiting. U dient deze aanvraag zelf te doen.

PV - INSTALLATIE

Iedere woning krijgt 2 Photo Voltaic (zonne) panelen.

VENTILATIE

De woning wordt voorzien van een mechanisch WTW ventilatiesysteem. De keuken, woonkamer, slaapkamers, badkamer en toilet worden hierop aangesloten.

CENTRALE VERWARMING

De woningen worden verwarmd met een gasgestookte HR combiketel. De woning heeft volledig radiatorenverwarming.

VUILNIS OPHAALDIENST

Restafval en groen worden door Rd4 opgehaald nadat u zich bij de gemeente Kerkrade heeft ingeschreven met uw nieuwe adres.

Na inschrijving kunt u bij Rd4 de gewenste containers bestellen.

BUITENBERGING

Prefab houten buitenberging geplaatst in de achtertuin.

WIJZIGINGEN VOORBEHOUDEN

De woningen worden gebouwd conform het bouwbesluit, zoals geldend op het moment van de bouwaanvraag. Deze projectdocumentatie is nauwkeurig en met zorg samengesteld aan de hand van gegevens en tekeningen, verstrekt door nutsbedrijven, gemeentelijke diensten, architect, constructeur en adviseurs van het plan. Desondanks

moeten wij een voorbehoud maken ten aanzien van geringe architectonische, bouwtechnische en constructieve wijzigingen, alsmede eventuele afwijkingen die voort kunnen komen uit nadere eisen en wensen van overheden en/of nutsbedrijven. Tevens behouden wij ons recht voor wijzigingen aan te brengen in materialen en afwerkingen zonder dat één en ander afbreuk doet aan de kwaliteit. De ingeschreven maten op de tekeningen zijn "circa" maten, uitgedrukt in centimeters. Indien deze maatvoering tussen wanden is aangegeven, is daarbij geen rekening gehouden met enige wandafwerking. De illustraties zijn suggestief en bedoeld om u een indruk van de woningen te geven. De inrichtingen en afwerkingen zijn een vrije interpretatie van de illustrator, zonder rekening te houden met de technische voorzieningen. In het streven naar een optimale kwaliteit wordt de mogelijkheid niet uitgesloten dat er wijzigingen kunnen plaatsvinden.

BEKNOPTE AFWERKSTAAT

Ruimte	Vloer	Wanden	Plafond
HAL	Dekvloer	Behangklaar*	Structuurspuitwerk
KEUKEN	Dekvloer	Wandtegels boven aanrechtblad tot onderzijde bovenkastjes en achter kooktoestel	Structuurspuitwerk
WOONKAMER	Dekvloer	Behangklaar*	Structuurspuitwerk
SLAAPKAMER	Dekvloer	Behangklaar*	Structuurspuitwerk
BADRUIMTE	Vloertegels	Wandtegels tot aan plafond	Structuurspuitwerk
TOILET	Vloertegels	Wandtegels tot ca. 120cm + vloer	Structuurspuitwerk
TRAPKAST	Dekvloer	Onafgewerkt	Onafgewerkt
METERKAST	Onafgewerkt	Onafgewerkt	Onafgewerkt
BERGING	Onafgewerkt	Onafgewerkt	Onafgewerkt
OVERLOOP	Dekvloer	Behangklaar*	Structuurspuitwerk
ZOLDER	Dekvloer	Onafgewerkt	
SLAAPKAMERS	Dekvloer	Behangklaar*	Structuurspuitwerk
BERGING	Dekvloer	Onafgewerkt	Onafgewerkt

* Dit betekent vlak genoeg om te behangen (Stabu groep D). Niet vlak genoeg om direct te schilderen.



wonen limburg

A

Postadres
Postbus 1254
6040 KG Roermond

T

088 - 3850 800

E

post@wonenlimburg.nl

W

wonenlimburg.nl

De bezoekadressen van
onze buurtwinkels vindt
u op onze website.

Volg ons op:



WONENLIMBURG.NL

