

AAN DE KREPPEL HEYTHUYSEN

14 LEVENSLIJP- BESTENDIGE WONINGEN

Wonen in Heythuysen



ZEER
ENERGIEZUINIG
WONEN IN KLEIN
PARIJS



WONEN LIMBURG REALISEERT

"14 LEVENSLLOOPBESTENDIGE WONINGEN IN HEYTHUYSEN"

Aan de Kreppel



↑
WONEN IN HET
MOOIE HEYTHUYSEN

Midden in Midden-Limburg

Het kerkdorp Heythuysen is met ca. 6.600 inwoners de grootste kern van de gemeente Leudal. De naam Heythuysen is afkomstig van 'heidehuizen', welke naam voor zichzelf spreekt. Wist u al dat de inwoners als bijnaam voor Heythuysen de flatteuze term 'Klein Parijs' (Klein Parijs) gebruiken?

Met zijn bijna 60 winkels is Heythuysen het winkelhart van de gemeente Leudal. Hier vindt u vele bekende zaken, maar ook nog veel zelfstandige winkels. Een rustmoment tijdens het shoppen of een gezellige avond uit? Dat kan in de vele horecazaken in het centrum. Elke vrijdagmiddag vindt u op het plein een ruim aantal marktkramen met algemene waren. Maar ook de lekkerste en meest verse groente en fruit kunt u hier verkrijgen. Ideaal voor uw wekelijkse boodschappen en heerlijk om gewoon rond te struinen.

 **wonen limburg**

Op het gebied van onderwijs kent Heythuysen prima voorzieningen. Basisschool De Neerhof en Hoera Kindercentrum zijn naast elkaar gelegen en goed bereikbaar. Op de locatie Heythuysen van Scholengemeenschap Sint Ursula kunnen leerlingen terecht voor de opleidingen VMBO theoretisch, VMBO gemengd en VMBO beroepsgericht (kader en basis). Andere vormen van voortgezet onderwijs zijn op fietsafstand.

Heythuysen heeft een eigen cultuurpodium / gemeenschapshuis, een bibliotheek, een zwembad, historische monumenten en sport- en recreatiemogelijkheden. Er zijn dus genoeg mogelijkheden om uw vrije tijd op een ontspannen manier door te brengen.

Ook als natuurliefhebber kunt u uw hart ophalen in Heythuysen. Een van de fraaie natuurgebieden is Leudal, dat ligt tussen Heythuysen en Neer en bekend staat om haar beekdalen. De vele aantrekkelijke wandelroutes zijn voor een groot deel te lopen via knooppunten. Datzelfde geldt voor de talrijke fietsroutes.

Kortom: u voelt zich vast snel thuis in Heythuysen.



"14 LEVENSLLOOPBESTENDIGE WONINGEN IN HEYTHUYSEN"

In het gebied Aan de Kreppel in Heythuysen bouwt Wonen Limburg 14 levensloopbestendige, zeer energiezuinige woningen. Dat betekent dat ze geschikt zijn voor bewoners van alle leeftijden en diverse gezinssamenstellingen. Jong, oud, gezin of stel: iedereen kan hier wonen. Op de benedenverdieping treft u de woonkamer met open keuken, slaapkamer, badkamer met toilet, apart toilet en de entree aan. Op de verdieping zijn nog twee slaapkamers en een technische ruimte / berging.

Zeer energiezuinig

Gebouwd met duurzame materialen en goed geïsoleerd (bijvoorbeeld hoog rendement isolatieglas) zorgen ervoor dat deze gasloze woningen een prettig binnenklimaat hebben. De opbrengt van de zonnepanelen die op het gehele dak aan de voorzijde van de woning liggen, komen geheel ten goede aan de bewoners. De traditionele CV installatie heeft plaatsgemaakt voor de toepassing van een warmtepomp voor het verwarmen van de woning en het leveren van het warme water. De warmtepomp staat opgesteld in de tuin.

Bij een zeer energiezuinige nieuwbouwwoning wordt per jaar ongeveer net zoveel energie opgewekt als de woning verbruikt. We hebben het hierbij dan over ruimteverwarming, warm tapwater, het gebruik van huishoudelijk apparatuur en de verlichting van de woning. Natuurlijk gaan we hierbij uit van de standaard klimaatcondities en het standaard gebruik van de woning, zoals we die in Nederland kennen. Deze vindt u terug in de ontwerputgangspunten, onderbouwd door Nederlandse normen.



VOORZIEN VAN
ZONNEPANELEN.
VOOR HELE LAGE
ENERGIEKOSTEN



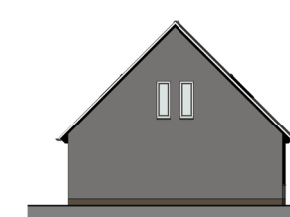
BLOK1 VOORGEVEL



BLOK1 RECHTERZIJGEVEL



BLOK3 VOORGEVEL



BLOK3 RECHTERZIJGEVEL



BLOK1 ACHTERGEVEL



BLOK1 LINKERZIJGEVEL



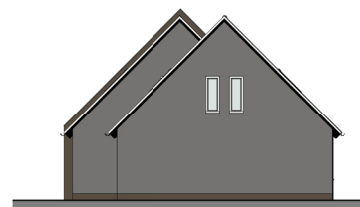
BLOK3 ACHTERGEVEL



BLOK3 LINKERZIJGEVEL



BLOK2 VOORGEVEL



BLOK2 LINKERZIJGEVEL



BLOK2 ACHTERGEVEL



BLOK2 RECHTERZIJGEVEL

TUIN MET
TERRAS EN
BERGING.



Energie Prestatie Vergoeding

Wonen Limburg maakt bij dit project gebruik van een Energie Prestatie Vergoeding (EPV). Wat betekent dit voor u? Het bedrag dat u normaal kwijt was aan elektra- en gasverbruik, betaalt u voortaan aan Wonen Limburg in de vorm van een EPV. In ruil voor deze EPV ontvangt u als het ware een energiebundel, die door de zonnepanelen op uw dak worden opgewekt. De woning is dan ook volledig gasloos. U betaalt het elektriciteitsverbruik niet meer aan de energieleverancier, behalve als u méér verbruikt dan beschikbaar is in uw bundel. Dan betaalt u hiervoor bij aan de energieleverancier. Ook de vaste kosten voor elektra (vastrecht en netwerkkosten) betaalt u aan de energieleverancier. Wanneer u minder verbruikt krijgt u, afhankelijk van

uw energieleverancier, een vergoeding voor de te veel opgewekte elektriciteit die u zelf niet gebruikt. Tijdens het welkomstgesprek vertellen wij u hier graag meer over.

Fijne ligging met eigen tuin

In de tuin aan de achterzijde is het goed toeven met een fijn terras, een houten tuinberging en een gaashekwerk met klimop (hedera) achter in uw tuin. Er is voldoende parkeergelegenheid in de directe omgeving.

Huurprijzen

De woningen hebben een huurprijs in de sociale huurcategorie; dit betekent dat u afhankelijk van uw inkomen in aanmerking kunt komen voor huurtoeslag. De huur ligt op **€ 710,68**.

U vraagt huurtoeslag aan bij de belastingdienst (www.belastingdienst.nl).



ZEER GESCHIKT VOOR
BEWONERS VAN ALLE
LEEFTIJDEN EN GEZINS-
SAMENSTELLING

SITUATIE

AAN DE KREPPEL HEYTHUYSEN



VEEL GROEN
IN DE
OMGEVING

INTERIEURIMPRESSIE

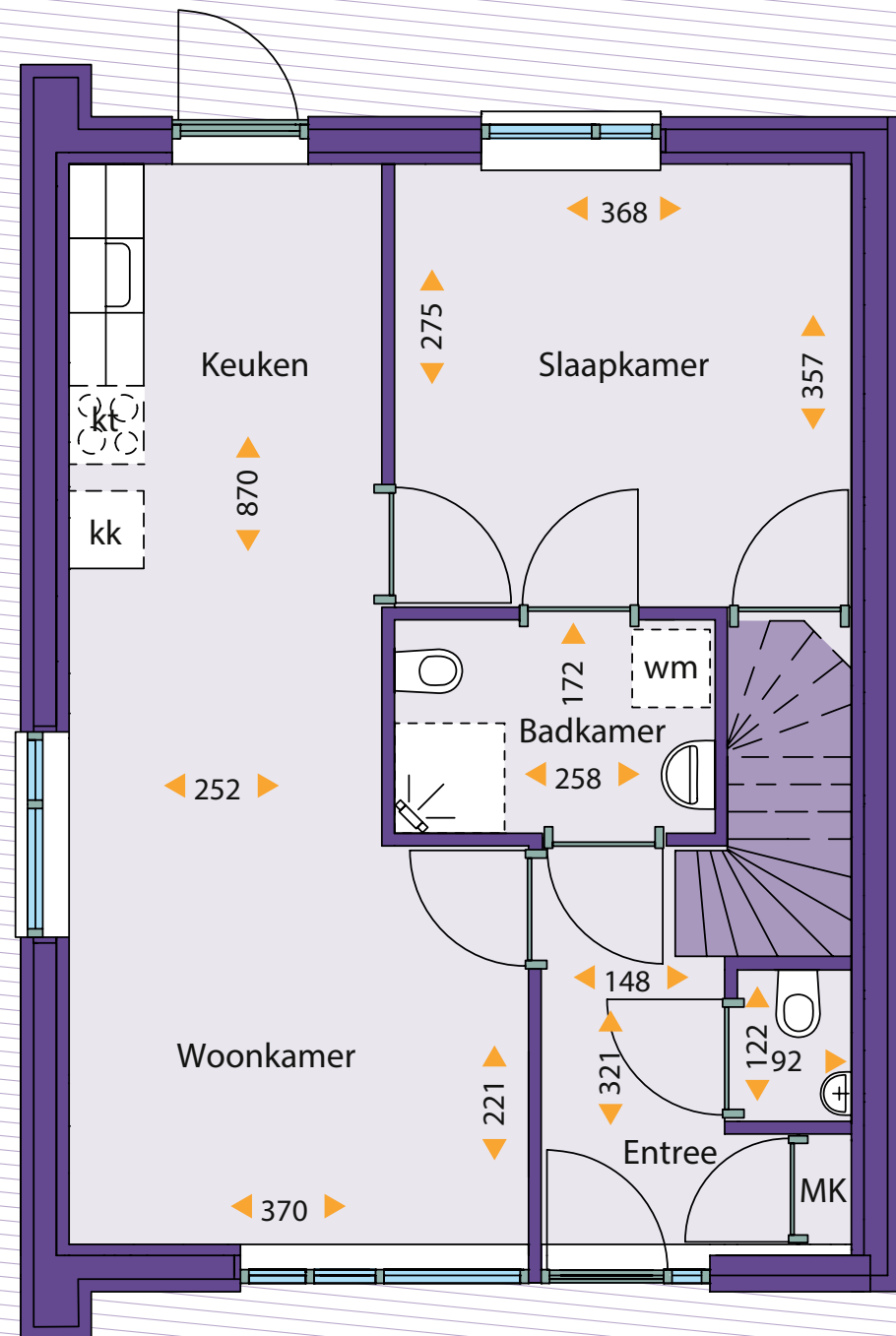
AAN DE KREPPEL HEYTHUYSEN



COMFORTABEL WONEN IN EEN ZEER
ENERGIEZUINIGE WONING AAN DE
RAND VAN HEYTHUYSEN.

BEGANE GROND

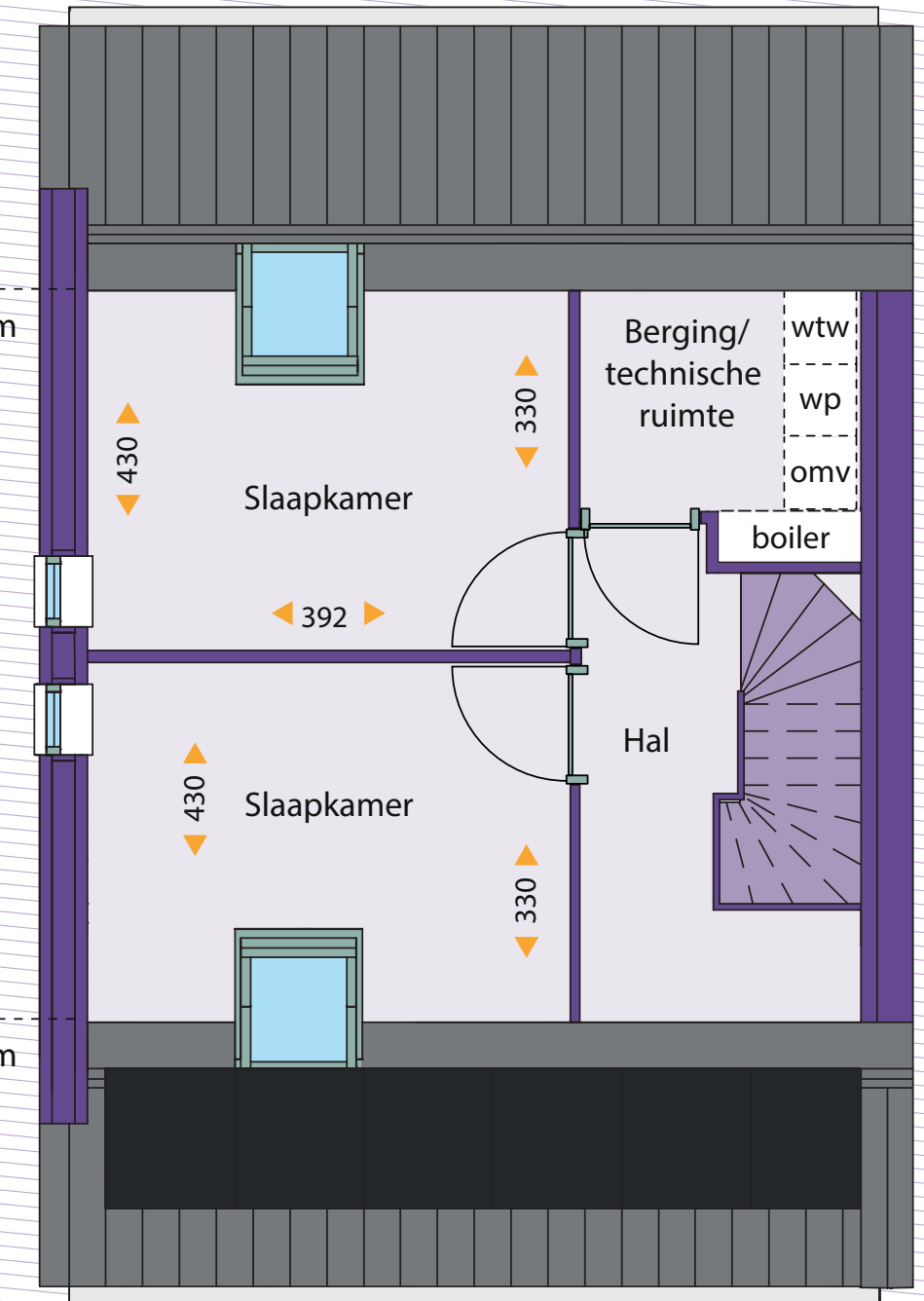
TYPE A HOEKWONING (A⁵ IS EEN GESPIEGELDE VARIANT)



INDELING
RAAMPARTIJ IS BIJ
ENKELE WONINGEN
AFWIJKEND.
ZIE OOK DE
GEVELTEKENINGEN

1E VERDIEPING

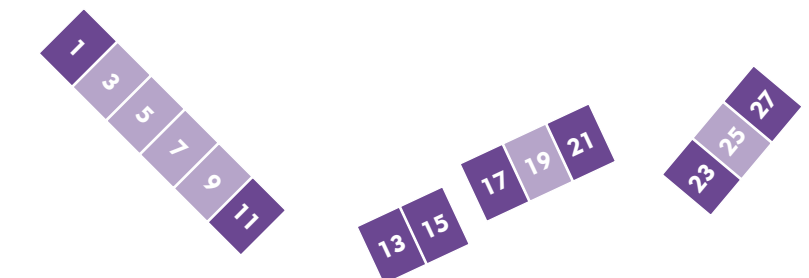
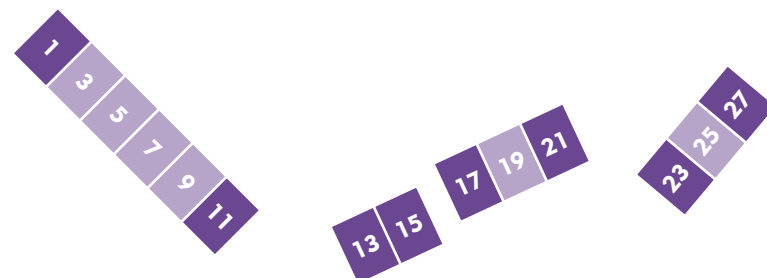
TYPE A HOEKWONING (A⁵ IS EEN GESPIEGELDE VARIANT)

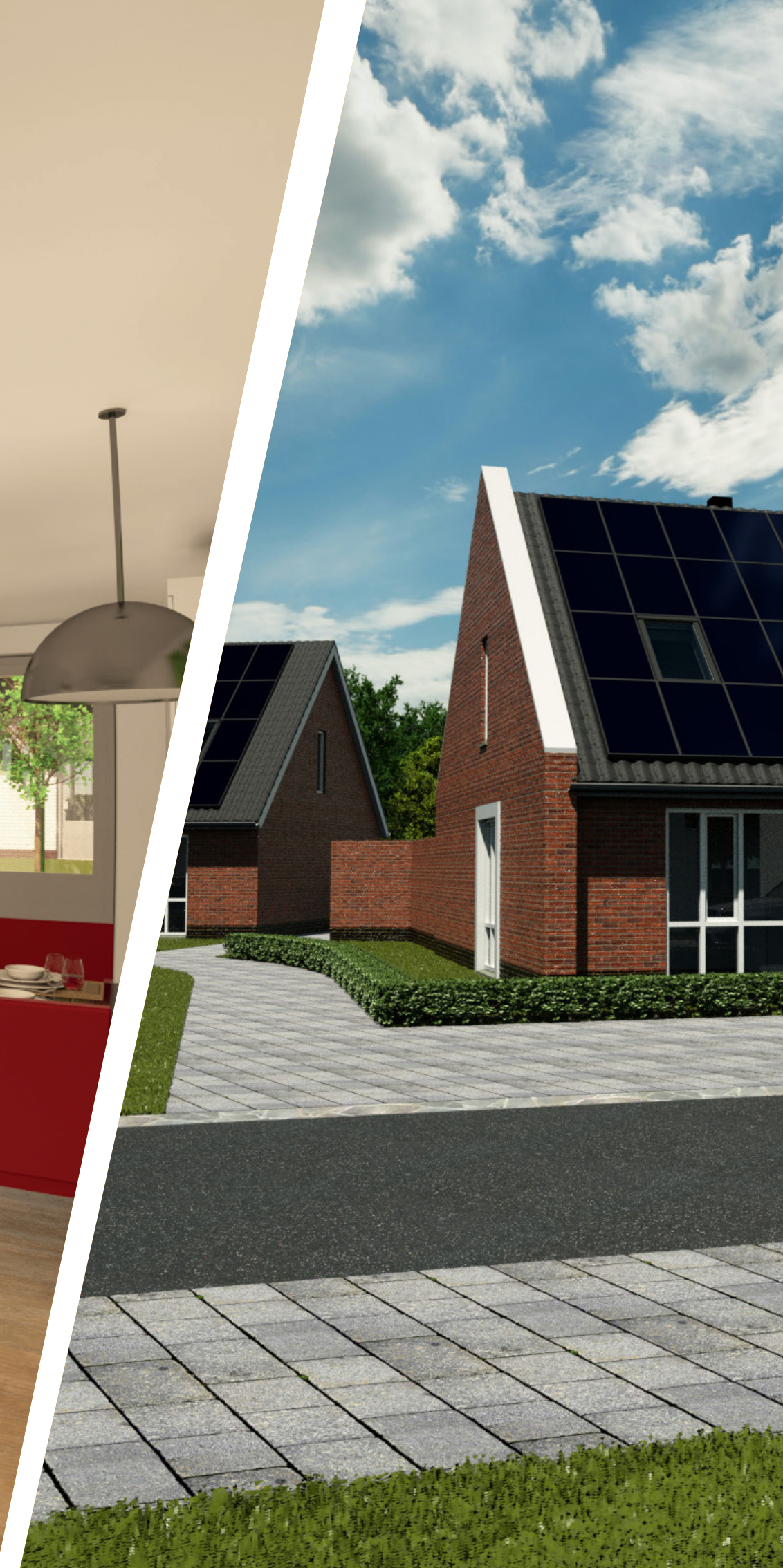


AFHANKELIJK VAN
DE LIGGING
LIGGEN DE ZONNEPALEN
AAN DE ANDER ZIJDE

ENKELE BLOKKEN
HEBBEN EEN
AFWIJKENDE
OVERSTEK

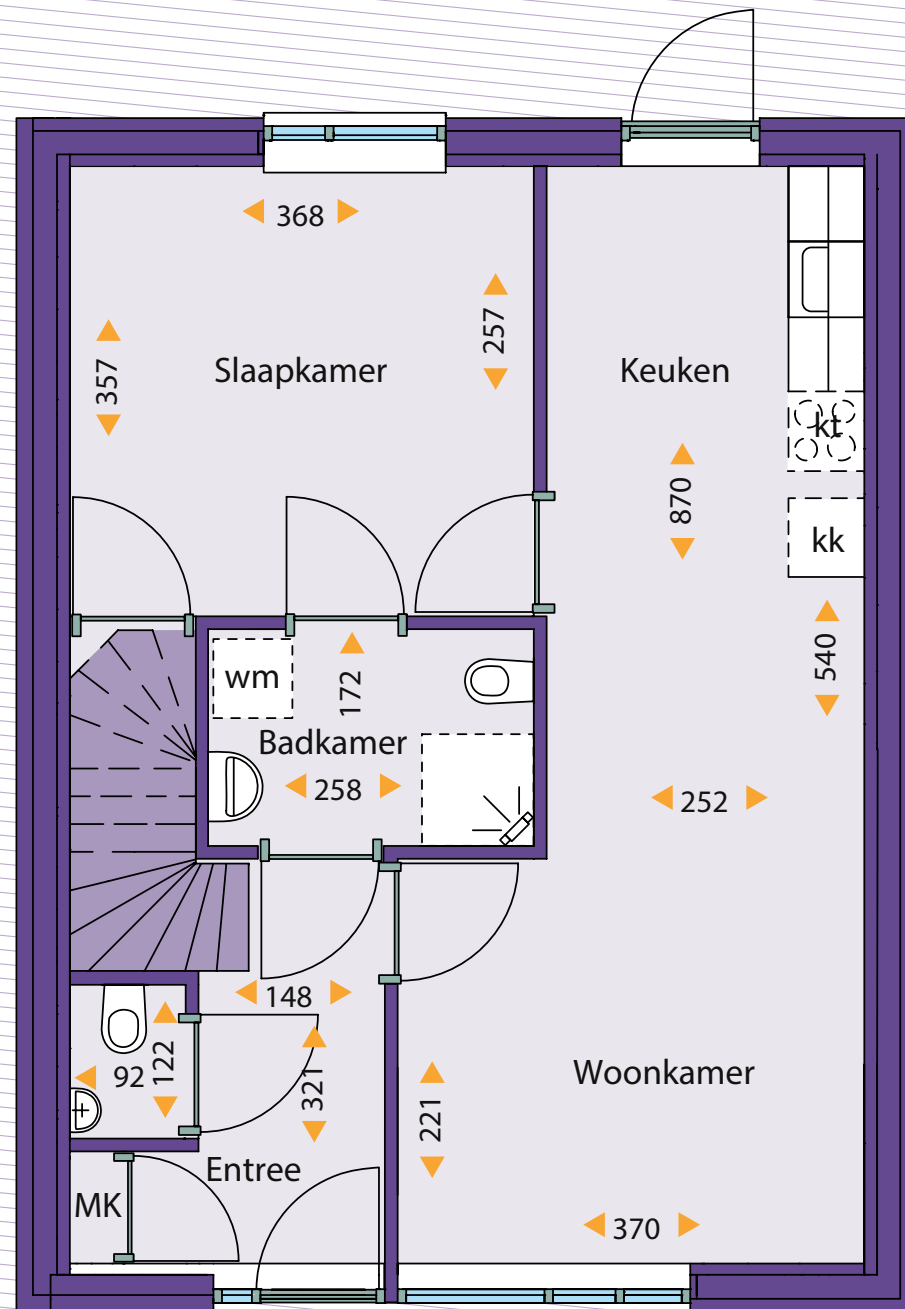
- kk opstelplaats koelkast
- kt opstelplaats kooktoestel
- wm opstelplaats wasmachine
- mk meterkast
- wtw warmte-terugwin-unit
- wp warmtepomp
- omv omvormer





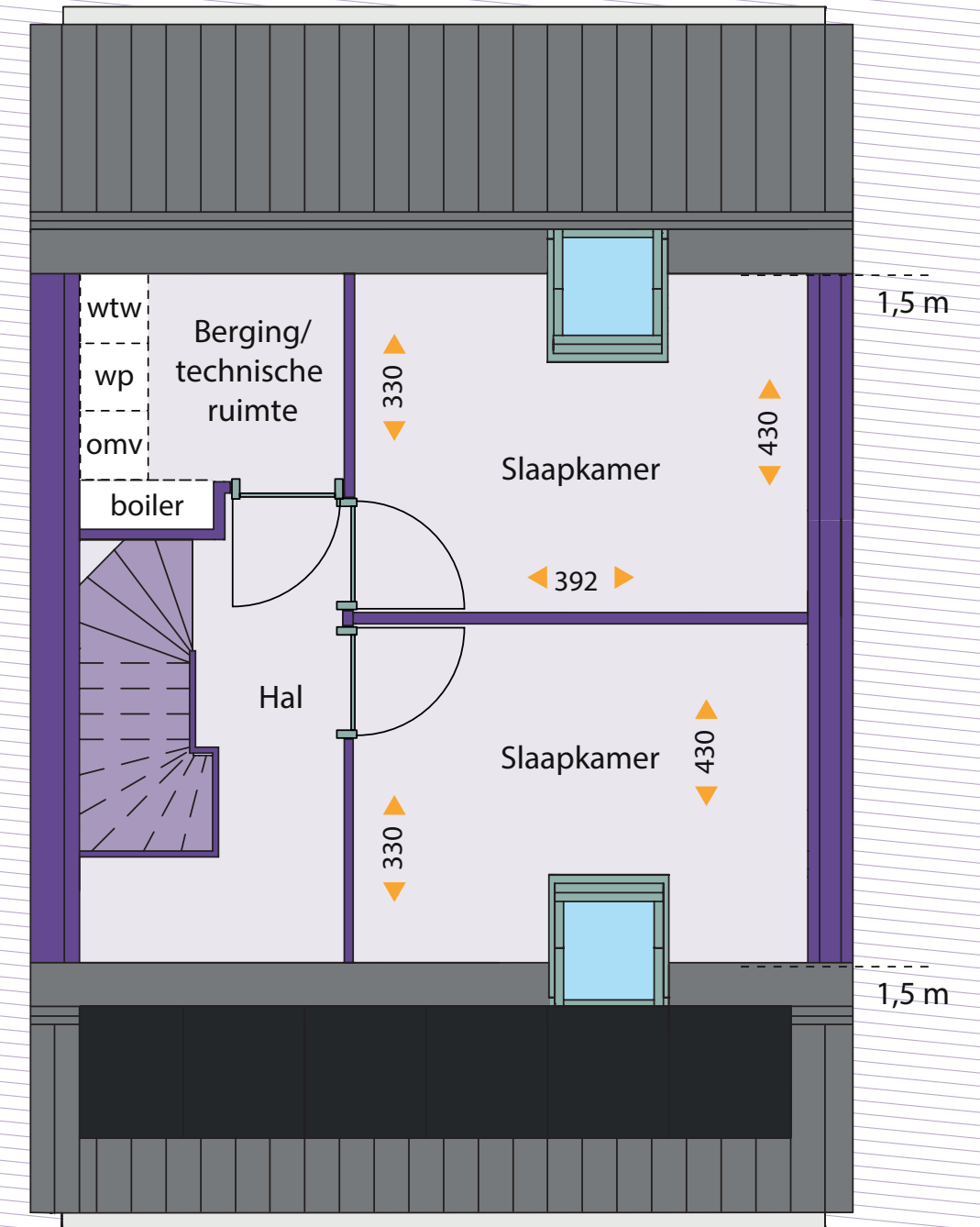
BEGANE GROND

TYPE B TUSSENWONING (B^S IS EEN GESPIEGELDE VARIANT)

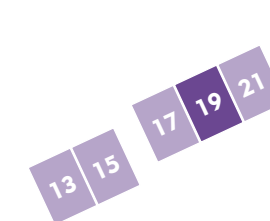
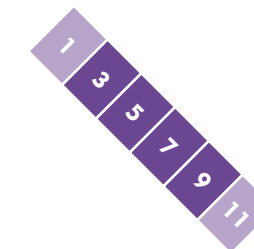
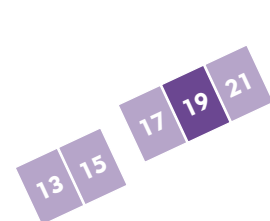
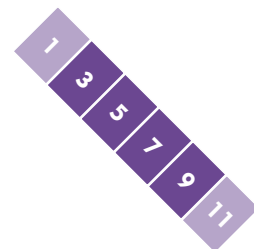


1E VERDIEPING

TYPE B TUSSENWONING (B^S IS EEN GESPIEGELDE VARIANT)



- kk opstelplaats koelkast
- kt opstelplaats kooktoestel
- wm opstelplaats wasmachine
- mk meterkast
- wtw warmte-terugwin-unit
- wp warmtepomp
- omv omvormer



TECHNISCHE GEGEVENS

BESTRATINGEN

Het pad naar de voordeur, het terras aan de achterzijde, het pad naar de buitenberging en het gezamenlijke achterpad worden voorzien van grijze betontegels.

TUIN

De voor- en achtertuin wordt aangevuld met teelaarde. De achtertuinen worden rondom voorzien van gaashekwerken met klimop (hedera) en een tuinpoort. De gaashekwerken tussen de tuinen krijgen geen beplanting.

BUITENBERGING

In de achtertuin wordt een houten berging geplaatst. In de berging is een wandcontactdoos, schakelaar en verlichting aanwezig. Aan de kant van het gezamenlijke achterpad heeft elke berging een buitenarmatuur met schemerschakelaar.

BUITENGEVELS

De buitengevels worden uitgevoerd in baksteen. Het binnenspouwblad wordt uitgevoerd in kalkzandsteen/ beton.

BUITENKOZIJNEN, -RAMEN EN -DEUREN

De buitenkozijnen en -deuren zijn van kunststof. De buitenkozijnen en -ramen worden uitgevoerd met hoogrendements glas. Onder de buitenkozijnen worden kunststeen dorpels aangebracht. Het hang- en sluitwerk van de buitenkozijnen, -ramen en -deuren wordt uitgevoerd in veiligheidsbeslag. De voor-, achter-, bergingsdeur en tuinpoort worden voorzien van een gelijksluitende cilinder; met één sleutel maakt u al deze deuren open.

DAKEN

De hellende daken worden voorzien van dakpannen en zonnepanelen. De platte daken van de bergingen worden voorzien van kunststofdakbedekking.

BINNENWANDEN

De binnenwanden worden uitgevoerd in gipsblokken (of zijn systeemwanden gemaakt van gipsplaat). Er worden geen plinten aangebracht.

BINNENKOZIJNEN EN -DEUREN

De binnendeurkozijnen worden uitgevoerd als stalen montage kozijnen met bovenlicht en voorzien van opdekdeuren. De bovenlichten van de binnendeurkozijnen op de begane grond worden voorzien van blank enkel glas. Het bovenlicht van de deuren in de inpandige berging en techniekruimte zijn met een dicht paneel. Onder de deuren van toilet en badkamer worden kunststenen dorpels aangebracht. Onder de overige binnendeuren worden geen dorpels aangebracht.

TRAP

De trappen in de woningen zijn van hout. De traptreden en stootborden zijn gegrond. De trapbomen en balustrade worden gegrond én afgelakt.

TOILET

De vloer en de wanden (tot een hoogte van ongeveer 1,2 m) worden voorzien van tegels. Boven het tegelwerk worden de wanden afgewerkt met structuur spuitwerk. Het toilet wordt voorzien van een staande toiletpot en een fonteintje met kraan.

BADKAMER

De vloer en wanden van de badkamer worden voorzien van tegels. De douchehoek wordt verlaagd uitgevoerd met anti slip tegels. Op de badkamer zijn een wastafel met planchet en spiegel aanwezig. In de douchehoek wordt een mengkraan met glijstangcombinatie aangebracht.

KEUKEN

De keukeninrichting wordt uitgevoerd met drie onder- en bovenkasten. In het aanrechtblad zit een geïntegreerde gootsteen met mengkraan. Tussen het aanrechtblad en de bovenkasten en ter plaatse van het kooktoestel worden wandtegels aangebracht.

RIOLERING EN HEMELWATER

De rioleringsleidingen van het regenwater en de vuilwaterriolering worden apart aangesloten op de openbare riolering.

ELEKTRA

In de woning is in de diverse ruimten de benodigde wandcontactdozen, schakelaars en lichtpunten aanwezig. Glasvezel en/of CAI wordt tot in de meterkast in de woning gebracht. Enkel de woonkamer is voorzien van een bedrade aansluiting voor de TV. De woning is voorzien van zonnepanelen. De zonnepanelen worden in de meterkast aangesloten op het elektranet van uw woning.

VENTILATIE

De woning wordt voorzien van een mechanische ventilatie installatie met warmterugwinning (WTW). Deze installatie verzorgt de toe- en afvoer van de lucht van de woning. In de keuken bevindt zich de hoofdbediening van het mechanische ventilatie systeem. Daarnaast is ook een bediening in de badkamer aanwezig.

CENTRALE VERWARMING/ WARMWATERVOORZIENING

De woningen worden verwarmd en voorzien van warm tapwater door een warmtepomp met boiler. De gehele woning is voorzien van vloerverwarming en een elektrische radiator op de badkamer als bijverwarming.

PARKEREN

Er is voldoende openbare parkeergelegenheid in de nabijheid van de woning.

AFVALCONTAINERS

Rest- en groenafval wordt opgehaald nadat u met uw nieuwe adres bent ingeschreven bij de gemeente Leudal.

BEKNOOTE AFWERKSTAAT

Ruimte	Vloer	Wanden	Plafond
BEGANE GROND:			
HAL	Cementdekvloer	Behangklaar	Structuurspuitwerk
METERKAST	Onafgewerkt	Onafgewerkt	Onafgewerkt
TOILET	Vloertegels	Wandtegels/Structuurspuitwerk	Structuurspuitwerk
WOONKAMER	Cementdekvloer	Behangklaar	Structuurspuitwerk
KEUKEN	Cementdekvloer	Wandtegels/Behangklaar	Structuurspuitwerk
BADKAMER	Vloertegels	Wandtegels	Structuurspuitwerk
SLAAPKAMER	Cementdekvloer	Behangklaar	Structuurspuitwerk
TRAPKAST	Cementdekvloer	Onafgewerkt	Onafgewerkt
VERDIEPING:			
OVERLOOP	Cementdekvloer	Behangklaar	Wit gelakt / Structuurspuitwerk
SLAAPKAMERS	Cementdekvloer	Behangklaar	Wit gelakt
TECHNISCHE RUIMTE / BERGING	Cementdekvloer	Onafgewerkt	Onafgewerkt



Mooi wonen in
Heythuysen!


wonen limburg



wonen limburg

A
Buurtwinkel Roermond
Willem II Singel 25
6041 HP Roermond

T
088 - 3850 800

E
kreppel@wonenlimburg.nl

W
wonenlimburg.nl

De bezoekadressen van
onze buurtwinkels vindt
u op onze website.

Volg ons op:



WONENLIMBURG.NL

WIJZIGINGEN VOORBEHOUDEN

Aan de samenstelling van deze brochure is de grootste zorg besteed door een zo nauwkeurig mogelijke verwerking van de beschikbare informatie. Toch moeten wij een voorbehoud maken voor kleine wijzigingen in uitvoering en afwerking en/of maatafwijkingen in de woning of van de omgeving. Deze afwijkingen kunnen voortkomen uit besluiten van de overheidsinstanties, nutsbedrijven, voorzieningen in het kader van terreinaanpassingen of uit omstandigheden die tijdens de bouw beoordeeld moeten worden.

Aan deze brochure kunnen geen rechten worden ontleend.