

**PARK
ZUYTWILLEMS-
VAERT WEERT**

**75 ENERGIEZUINIGE
APPARTEMENTEN**

Wonen in Weert



**BRUISENDE
BINNENSTAD OP
EEN STEENWORP
AFSTAND**



WONEN LIMBURG REALISEERT

"75 COMFORTABELE, ENERGIEZUINIGE APPARTEMENTEN"

Aan de voormalige Industriekade van Weert realiseert Bouwbedrijven Jongen aan de nieuwe Werthaboulevard de woonwijk Park Zuytwillemsvaart. Voor Wonen Limburg bouwt zij er twee woongebouwen met in totaal 75 appartementen.

Weert, de poort van Limburg

Weert is omgeven door prachtige natuurgebieden en ligt op de grens van Limburg en Noord-Brabant. In deze gezellige Midden-Limburgse stad met bijna 50.000 inwoners en een sfeervol winkelhart, is altijd wel iets te beleven. De gunstige ligging aan de A2/E25, de Zuid-Willemsvaart en het treinstation maakt dat Weert over weg, water en per spoor goed bereikbaar is... en dus altijd dichtbij. Wie vanuit Weert een uitstapje naar België wil maken, kan dat zelfs te voet doen en Duitsland ligt op een steenworp afstand. Misschien is het wel deze unieke ligging die Weert dat speciale karakter geeft en zo gastvrij maakt.

Gunstig gelegen nieuwe woonwijk

Met de Zuid-Willemsvaart en een bruisende binnenstad op steenworp afstand, en een uitstekende bereikbaarheid door de nabijheid van de A2 en een treinstation, is de bereikbaarheid van Park Zuytwillemsvaart uitstekend.

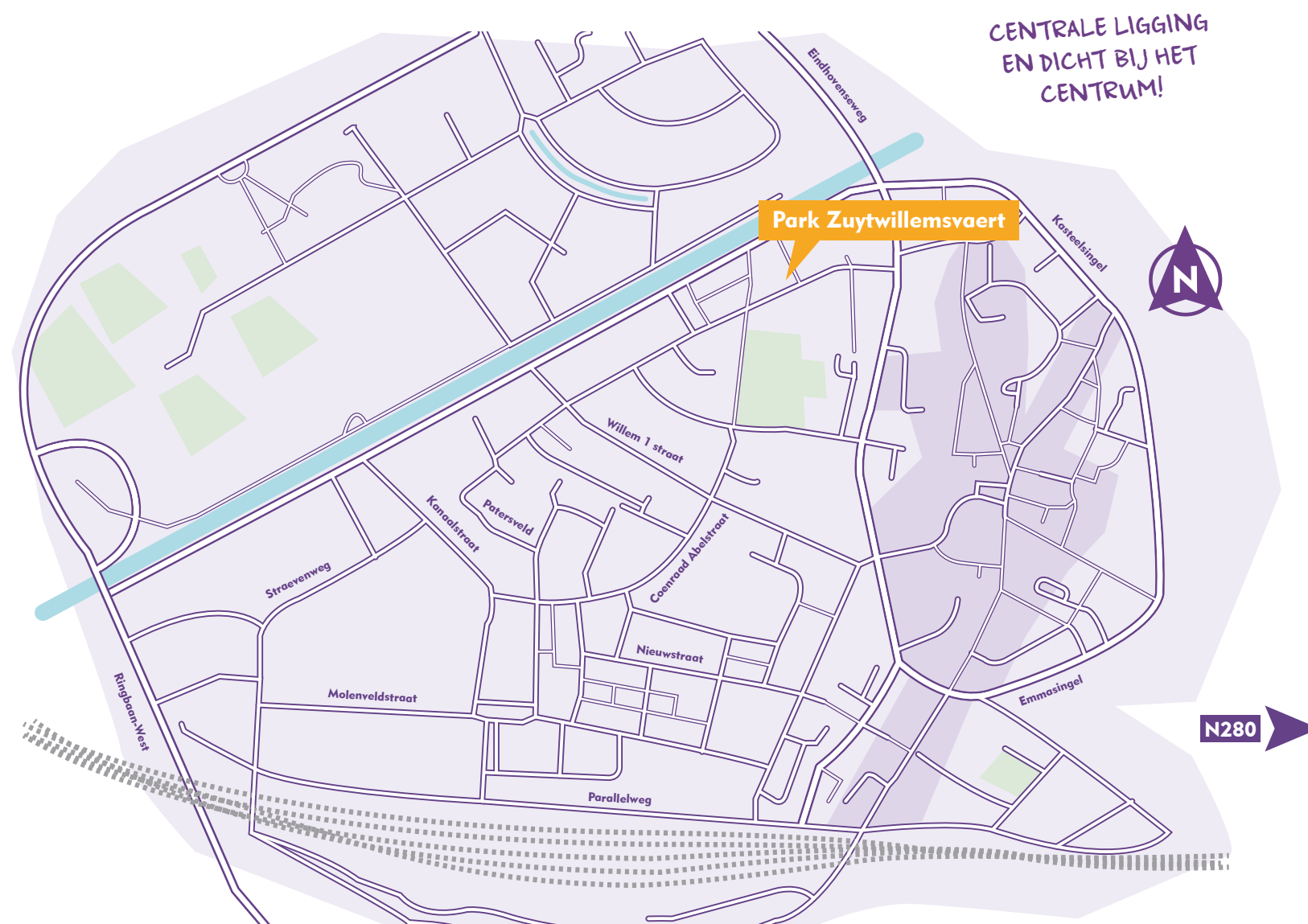
Comfortabel en energiezuinig wonen

Elke woning heeft zijn eigen luchtwarmtepomp voor het verwarmen van de woning en de warmwater voorziening. Het hele appartement is voorzien van vloerverwarming en met een thermostaat op elke kamer zorgt dat voor nog meer wooncomfort. De zonnepanelen op de daken van de woongebouwen voorzien in de energie nodig voor de verlichting voor de algemene ruimten.

De toepassing van duurzame materialen en goede isolatie met onder andere Triple glas en een WTW installatie, dragen bij aan comfortabel én energiezuinig wonen. WTW staat voor 'Warmte Terug Wining'. Deze WTW installatie zorgt ervoor dat de warmte uit de afgevoerde ventilatielucht wordt teruggewonnen en wordt gebruikt om de verse binnenkomende lucht te verwarmen.

Voordelen van een WTW:

- Er gaat geen kostbare warmte meer verloren bij het ventileren.
- De koude buitenlucht wordt nagenoeg gratis voorverwarmd (tot ± 18 graden Celcius) wat een enorme besparing op de stookkosten betekent.
- Behaaglijke temperaturen in de winter (geen ongecontroleerde koude luchtstromen)
- Goede ventilatie en een gezond binnenklimaat



GUNSTIGE LIGGING
TEN OPZICHTE VAN
CENTRUM EN
MITVALSWEGEN



DE WONINGEN

Twee woongebouwen: gebouw C (gelegen aan Demeter) met 48 appartementen en gebouw E (gelegen aan Pales) met 27 appartementen

De meeste van de ruime, comfortabele, gasloze appartementen hebben twee slaapkamers; in drie appartementen is één slaapkamer aanwezig. De appartementen hebben een woonkamer met open keuken, badkamer met toilet, apart toilet, een berging en een balkon. Het woongebouw Demeter krijgt op de zuid-, west- en oostgevels screens of zonwerend glas op de raam- en deurkozijnen, behalve op die van de balkondeurkozijn. (deze keuze was nog niet gemaakt bij het samenstellen van deze brochure).

Op kelderniveau van het gebouw is er voor elk appartement nog een berging die u opent met

dezelfde sleutel als die van uw appartement.

Voor de toegang tot de algemene ruimten ontvangt u een aparte sleutel.

Toilet

De wanden van het toilet zijn tot een hoogte van 120 cm betegeld met een lichte tegel. Daarboven is de wand en het plafond afgewerkt met structuur spuitwerk. De toiletruimte is voorzien van een hangend toilet en een fonteintje met kraan.

Badkamer

De vloer en wanden van de badkamer zijn tot een hoogte van 180 cm betegeld. Bij het douchegebied lopen de tegels door tot een hoogte van 210 cm en heeft de verlaagde douchehoek anti slip tegels. In de douchehoek wordt een mengkraan met glijstangcombinatie aangebracht. Verder treft u op de badkamer een wastafel met plintheel en een ronde spiegel aan. En is een elektrische radiator als bijverwarming geplaatst.

Keuken

De keukenopstelling bestaat uit vier onder- en vier bovenkasten met in het aanrechtblad een geïntegreerde gootsteen met mengkraan. Tussen het aanrechtblad en de bovenkasten en bij de opstelplaats van het kooktoestel wordt de wand betegeld. De keuken heeft géén afzuigkap. De bewoner moet zelf een recirculatie afzuigkap aanschaffen en monteren.

De grootte van de appartementen variëren van 65 m² tot maximaal 86 m². De indelingsplattegronden van de diverse typen treft u verder in deze brochure aan.

Huurprijzen

Over de twee woongebouwen bieden wij in totaal 75 appartementen aan, alle met een huurprijs tot de huurtoeslaggrens. Dit betekent dat u afhankelijk van uw inkomen en gezinssamenstelling in aanmerking kunt komen voor huurtoeslag (meer informatie op www.toeslagen.nl).

De huurprijs voor de appartementen variëren tussen € 636,07 en € 684,42 exclusief servicekosten. De servicekosten bedragen ongeveer € 47,10 per maand.

Let op: voor de verplichte parkeerplaats betaalt u aanvullend ongeveer € 50,00 per maand.

BEKNOPTE AFWERKSTAAT

Ruimte	Vloer	Wanden	Plafond
HAL	Cementdekvloer	Behangklaar	Structuurspuitwerk
METERKAST	Onafgewerkt	Onafgewerkt	Onafgewerkt
WOONKAMER	Cementdekvloer	Behangklaar	Structuurspuitwerk
KEUKEN	Vloertegels	Wandtegels / Behangklaar	Structuurspuitwerk
DOUCHERUIMTE	Vloertegels	Wandtegels / Spuitwerk	Structuurspuitwerk
SLAAPKAMERS	Cementdekvloer	Behangklaar	Structuurspuitwerk
TECHNISCHE RUIMTE	Cementdekvloer	Behangklaar	Onafgewerkt

ELKE WONING
ZIJN EIGEN
ELEKTRISCHE
WARMTEPOMP

TE VOET NAAR BELGIË EN OP EEN
STEENWOP AFSTAND VAN DUITSLAND

SITUATIE

PARK ZUYTWILLEMSVAERT

MET DE ZUID-WILLEMSVAART EN EEN BRUISENDE BINNENSTAD OP STEENWORP AFSTAND EN EEN UITSTEKENDE BEREIKBAARHEID DOOR DE NABIJHEID VAN DE A2 EN EEN TREINSTATION, IS DE BEREIKBAARHEID VAN PARK ZUYTWILLEMSVAERT UITSTEKEND.



BLOK C (DEMETER)

KANAALZIJD

BEGANE GROND

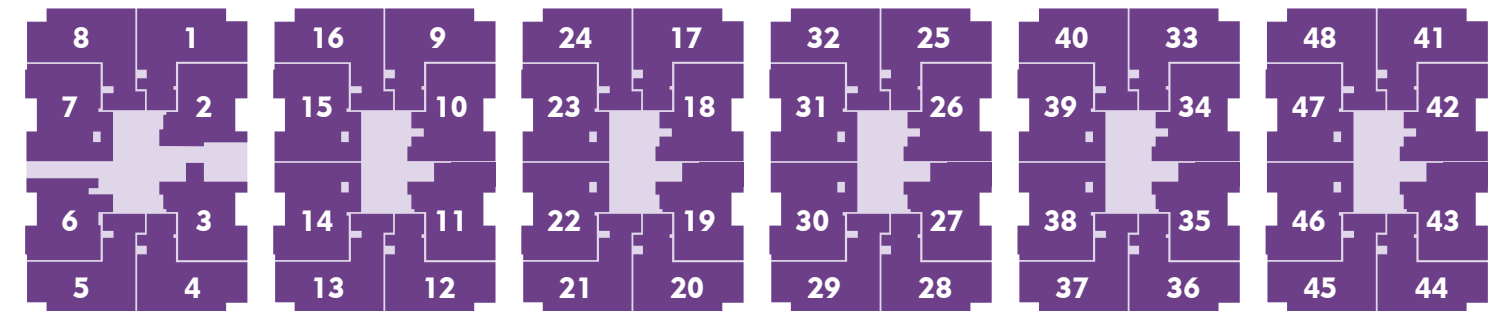
VERDIEPING 1

VERDIEPING 2

VERDIEPING 3

VERDIEPING 4

VERDIEPING 5



ZIJD PENITENTENSTRAAT

BLOK E (PALES)

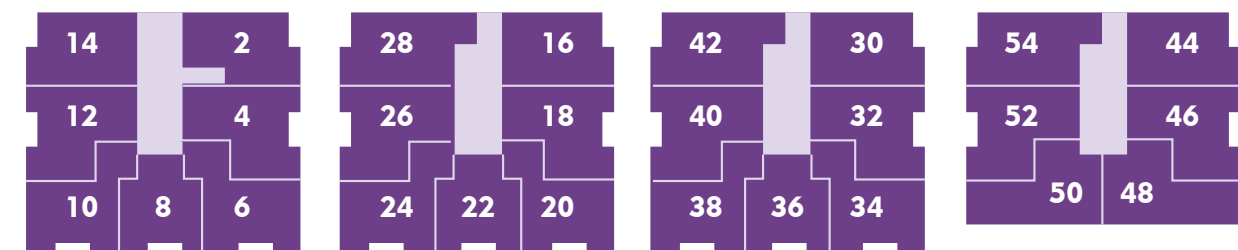
KANAALZIJD

BEGANE GROND

VERDIEPING 1

VERDIEPING 2

VERDIEPING 3



ZIJD PENITENTENSTRAAT

KELDER BLOK C

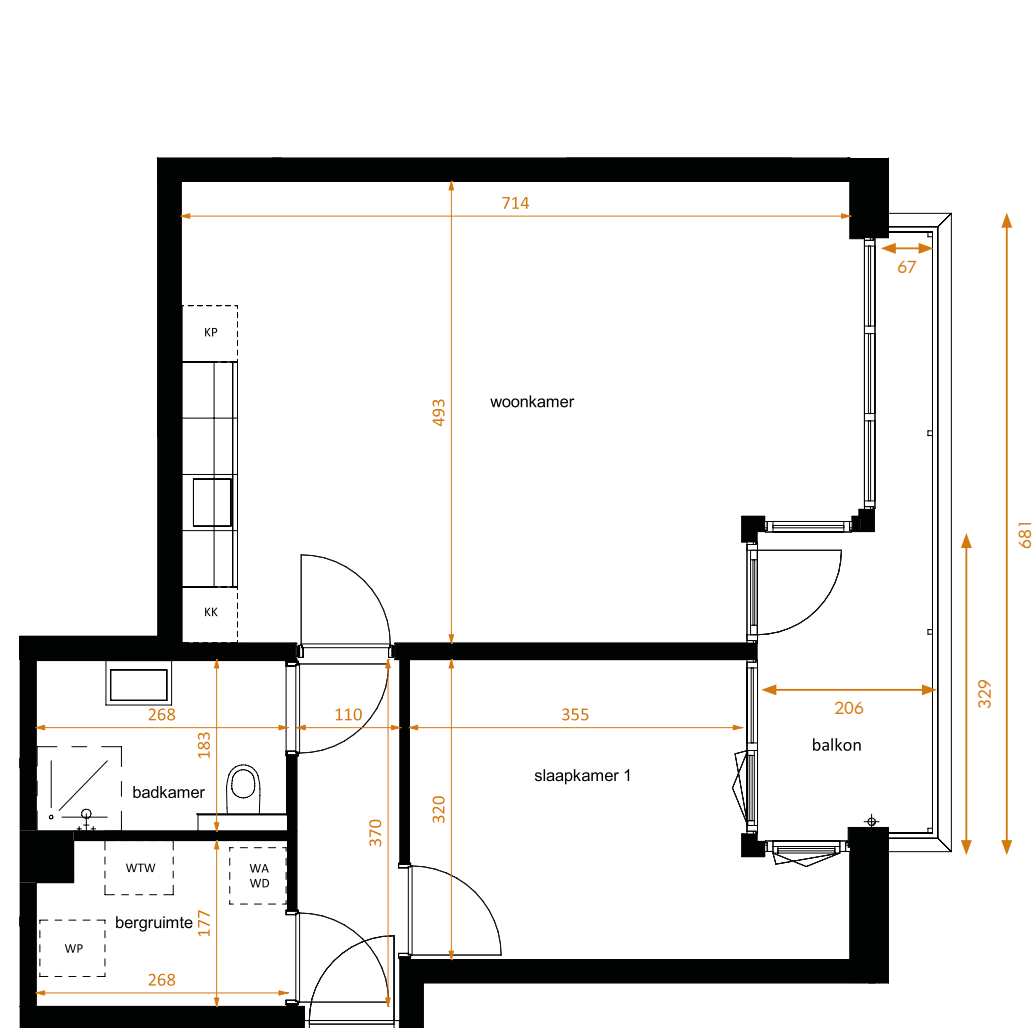
DEMETER, PARK ZUYTWILLEMSVAERT



APPARTEMENT C1

DEMETER, PARK ZUYTWILLEMSVAERT

HUISNUMMER: 2



APPARTEMENT C2

DEMETER, PARK ZUYTWILLEMSVAERT

HUISNUMMERS: 1, 9, 17, 25, 33, 41

HUISNUMMERS: 4, 12, 20, 28, 36, 44 ZIJN EEN GESPIEGELDE VARIANT



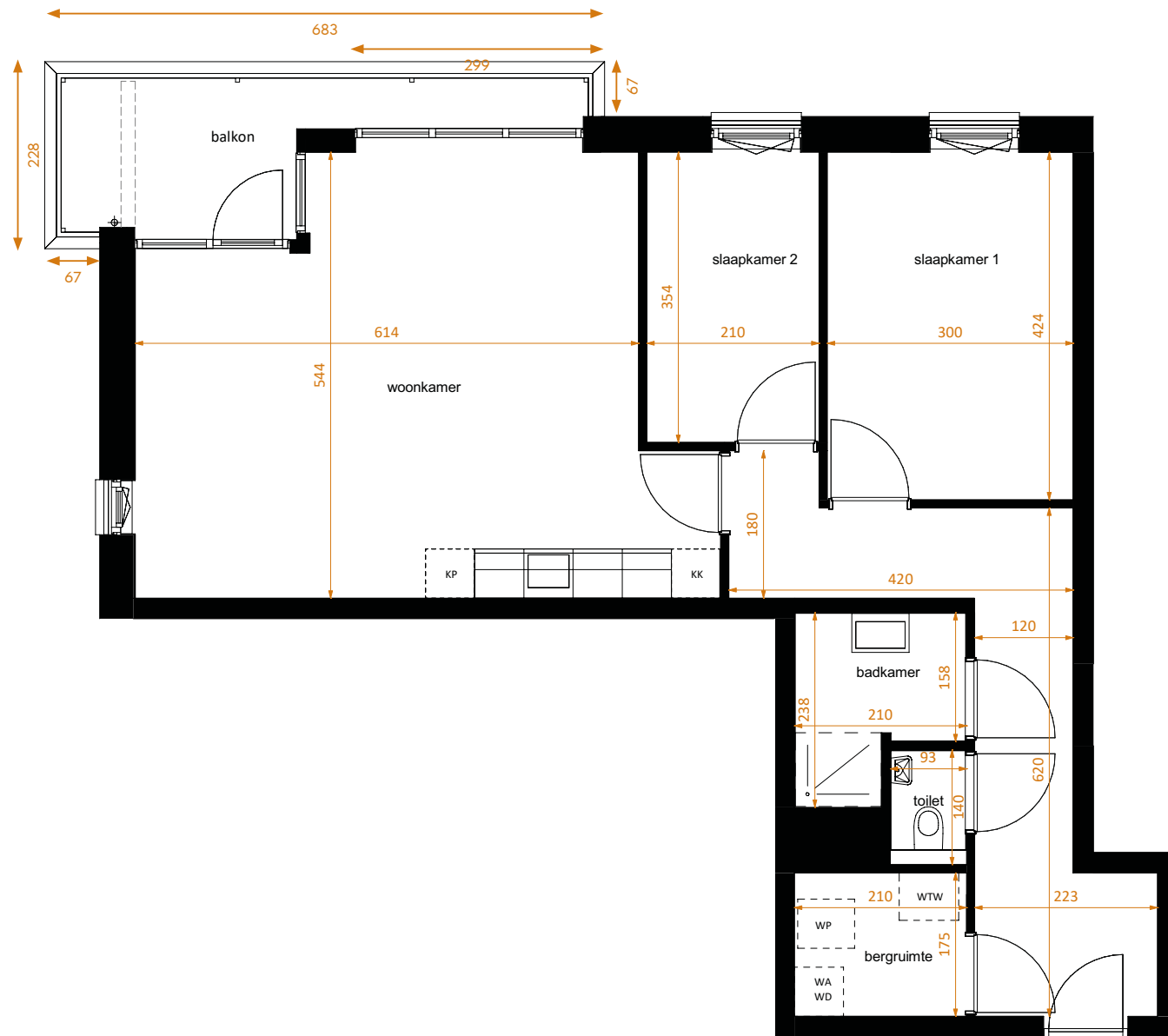
- wp warmtepomp
- mv mechanische ventilatie
- wa wasautomaat
- wd opstelplaats wasdroger
- kk opstelplaats koelkast
- kp kookplaat
- wtw warmte-terugwin-unit

APPARTEMENT C3

DEMETER, PARK ZUYTWILLEMSVAERT

HUISNUMMERS: 8, 16, 24, 32, 40, 48

HUISNUMMERS: 5, 13, 21, 29, 37, 45 ZIJN EEN GESPIEGELDE VARIANT

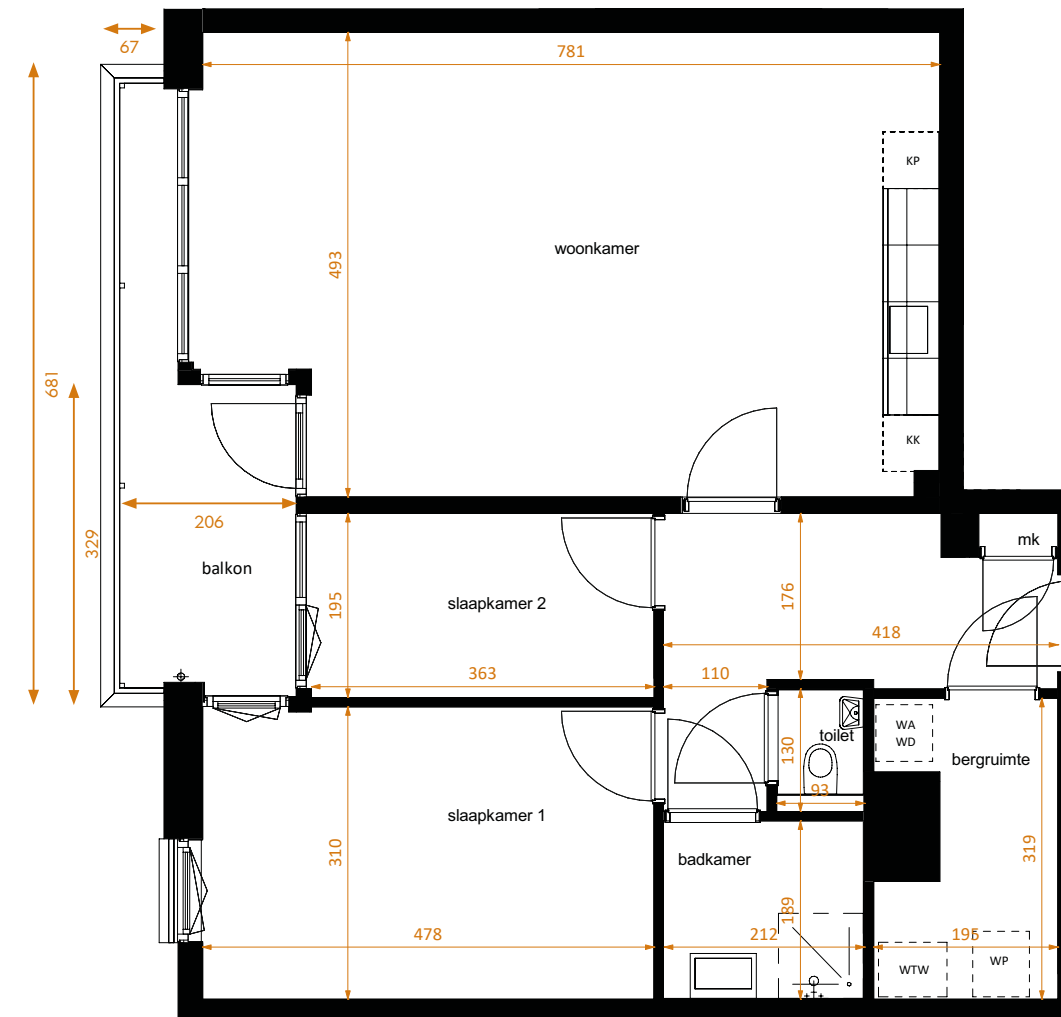


APPARTEMENT C4

DEMETER, PARK ZUYTWILLEMSVAERT

HUISNUMMERS: 7, 15, 23, 31, 39, 47

HUISNUMMERS: 14, 22, 30, 38, 46 ZIJN EEN GESPIEGELDE VARIANT

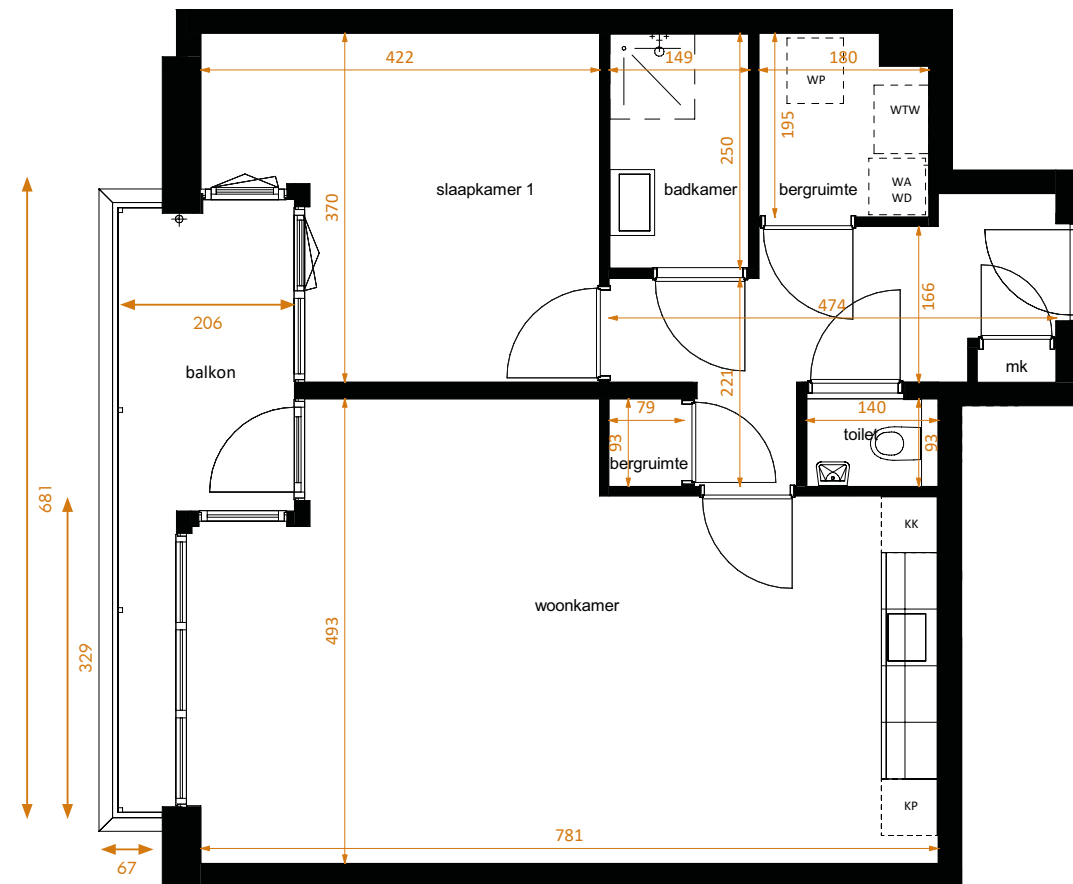


- wp warmtepomp
- mv mechanische ventilatie
- wa wasautomaat
- wd opstelplaats wasdroger
- kk opstelplaats koelkast
- kp kookplaat
- wtw warmte-terugwin-unit

APPARTEMENT C5

DEMETER, PARK ZUYTWILLEMSVAERT

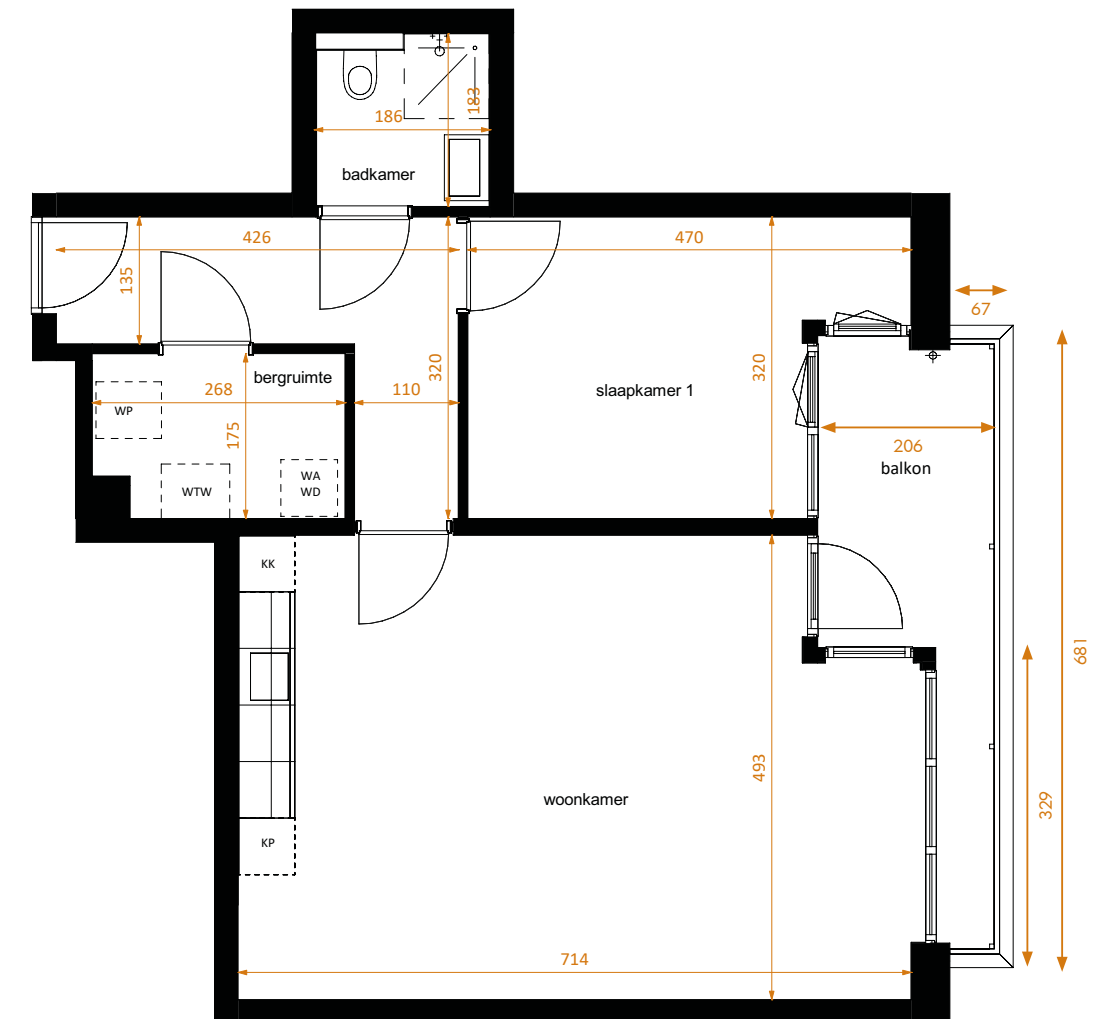
HUISNUMMER: 6



APPARTEMENT C6

DEMETER, PARK ZUYTWILLEMSVAERT

HUISNUMMERS: 3

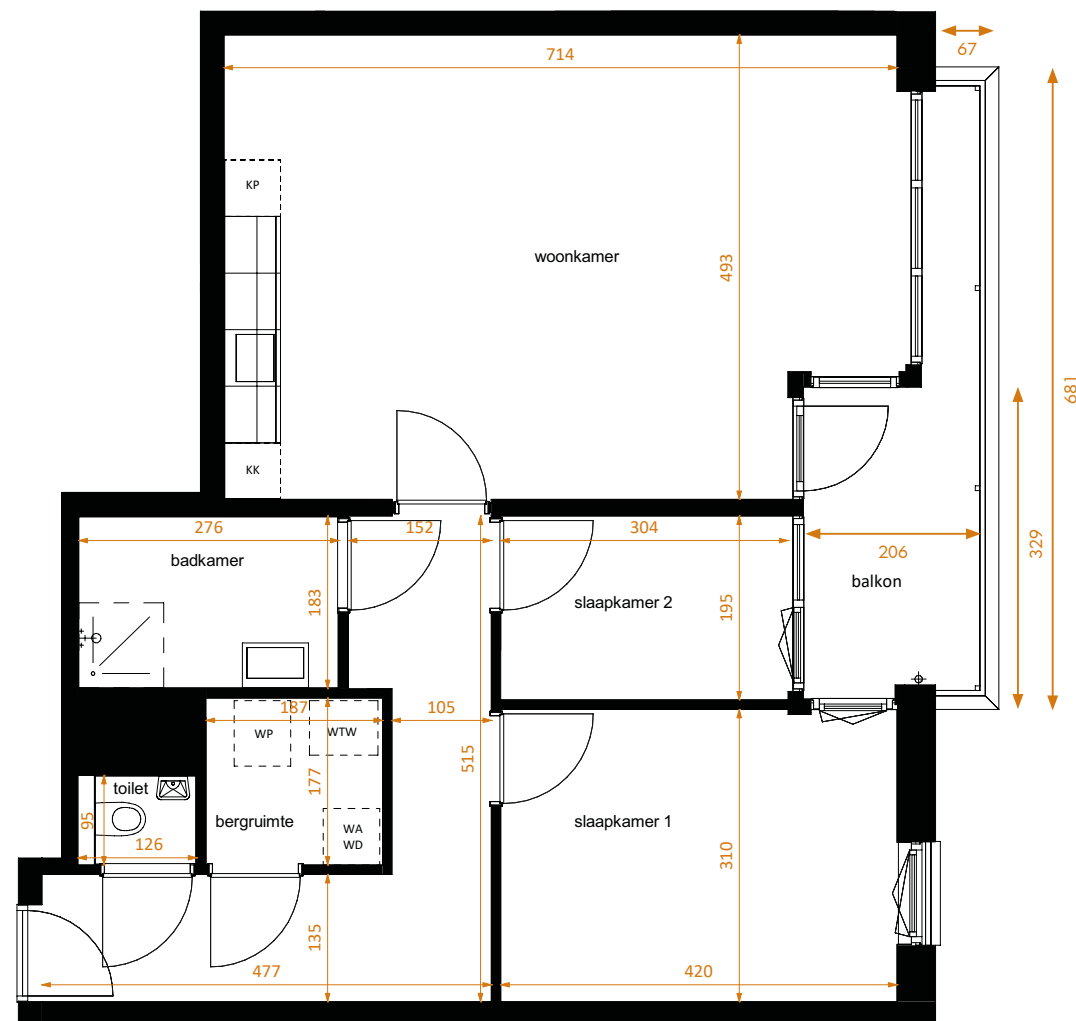


- wp warmtepomp
- mv mechanische ventilatie
- wa wasautomaat
- wd opstelplaats wasdroger
- kk opstelplaats koelkast
- kp kookplaat
- wtw warmte-terugwin-unit

APPARTEMENT C7

DEMETER, PARK ZUYTWILLEMSVAERT

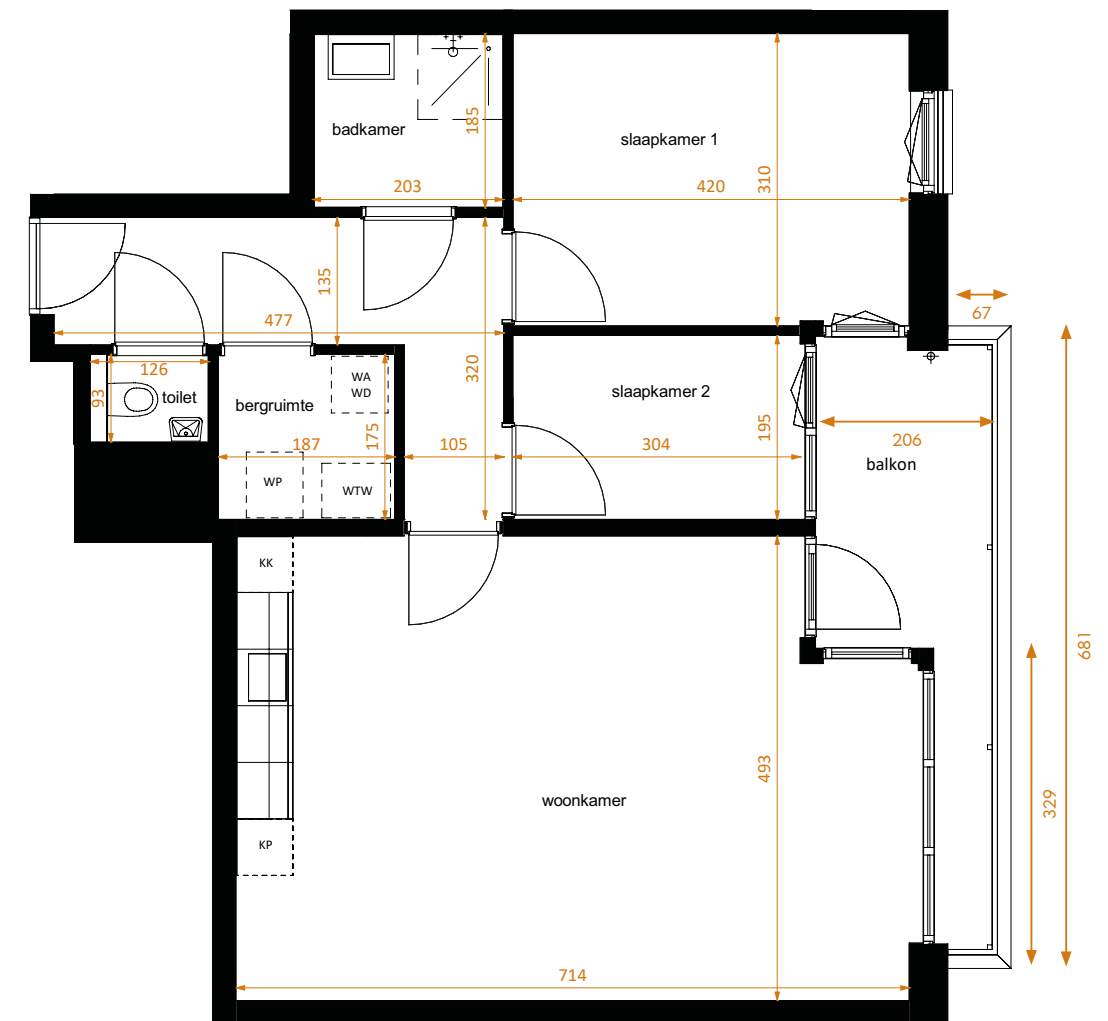
HUISNUMMERS: 10, 18, 26, 34, 42



APPARTEMENT C8

DEMETER, PARK ZUYTWILLEMSVAERT

HUISNUMMERS: 11, 19, 27, 35, 43



- wp warmtepomp
- mv mechanische ventilatie
- wa wasautomaat
- wd opstelplaats wasdroger
- kk opstelplaats koelkast
- kp kookplaat
- wtw warmte-terugwin-unit

KELDER BLOK E

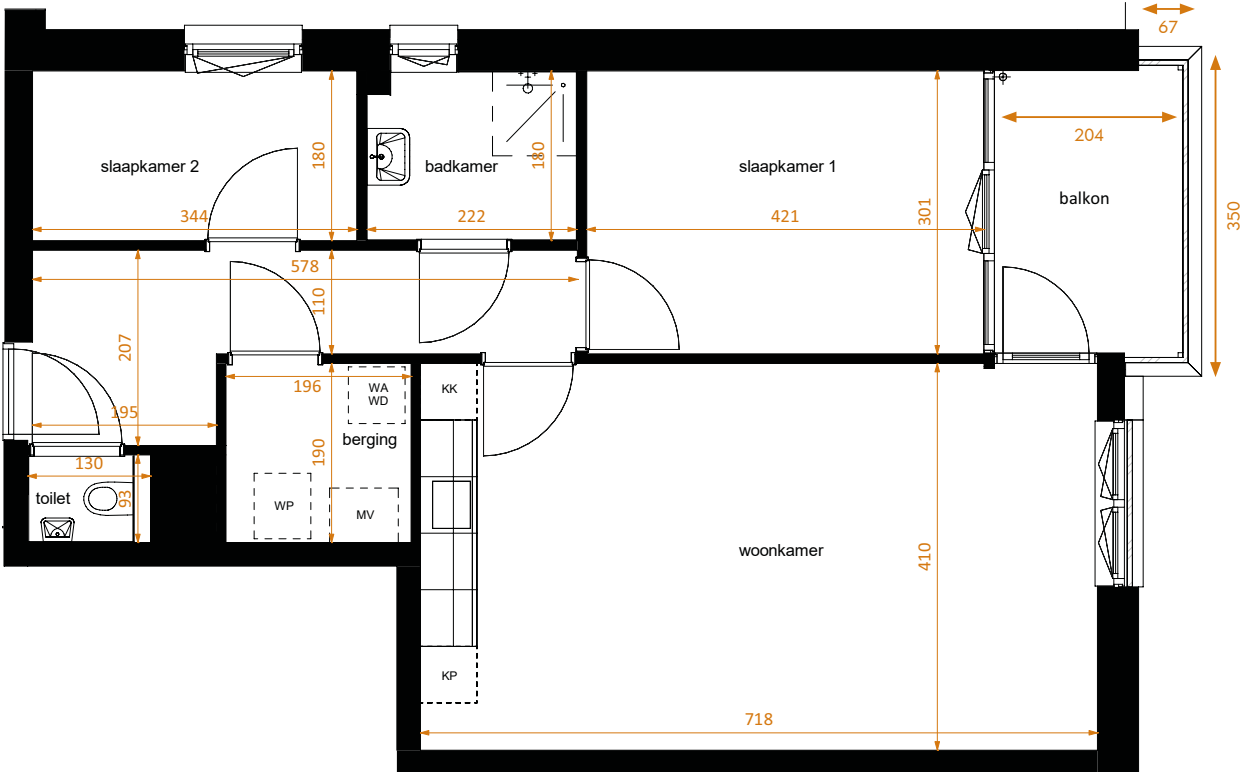
PALES, PARK ZUYTWILLEMSVAERT



APPARTEMENT E1

PALES, PARK ZUYTWILLEMSVAERT

HUISNUMMER: 2

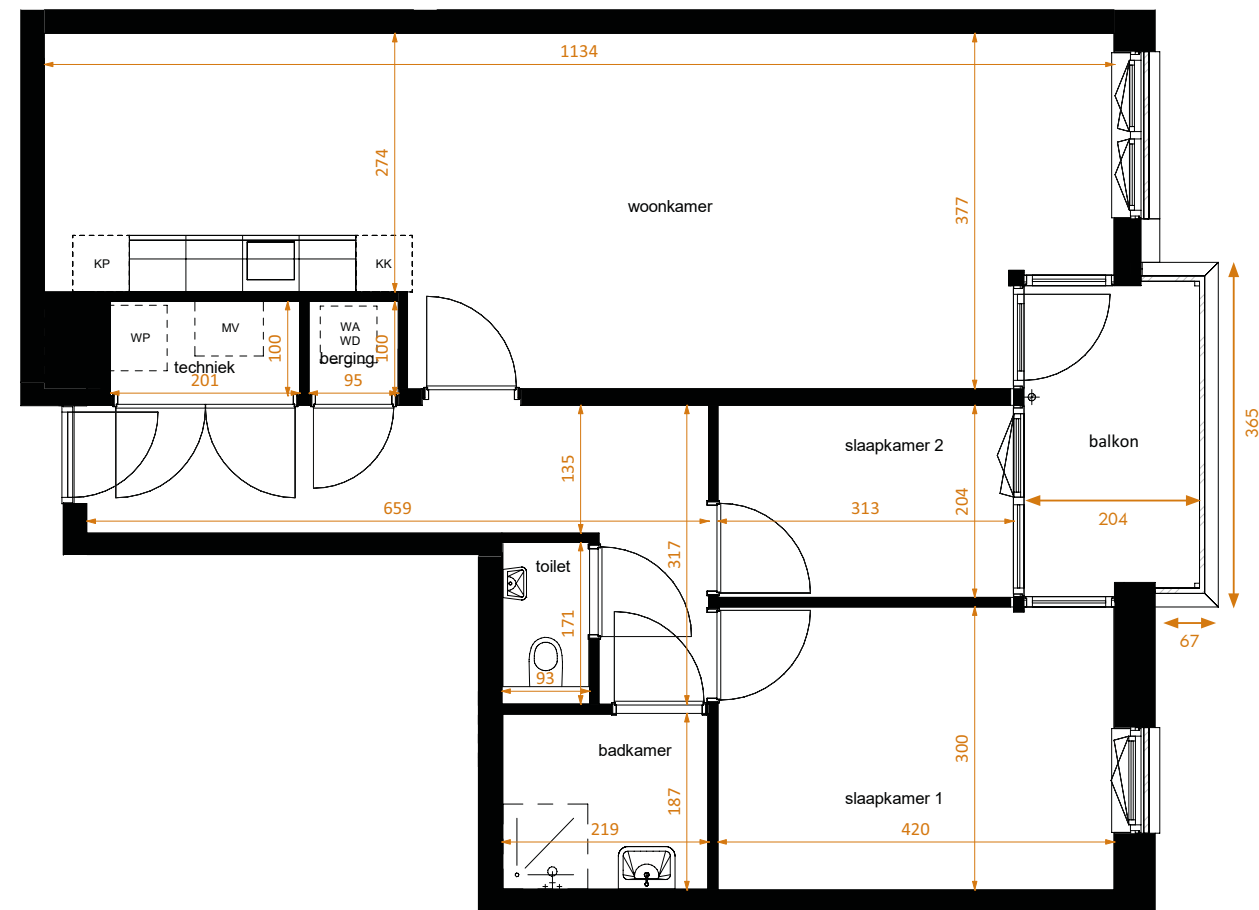


APPARTEMENT E2

PALES, PARK ZUYTWILLEMSVAERT

HUISNUMMERS: 4, 18, 32, 46

HUISNUMMERS: 12, 26, 40, 52 ZIJN EEN GESPIEGELDE VARIANT

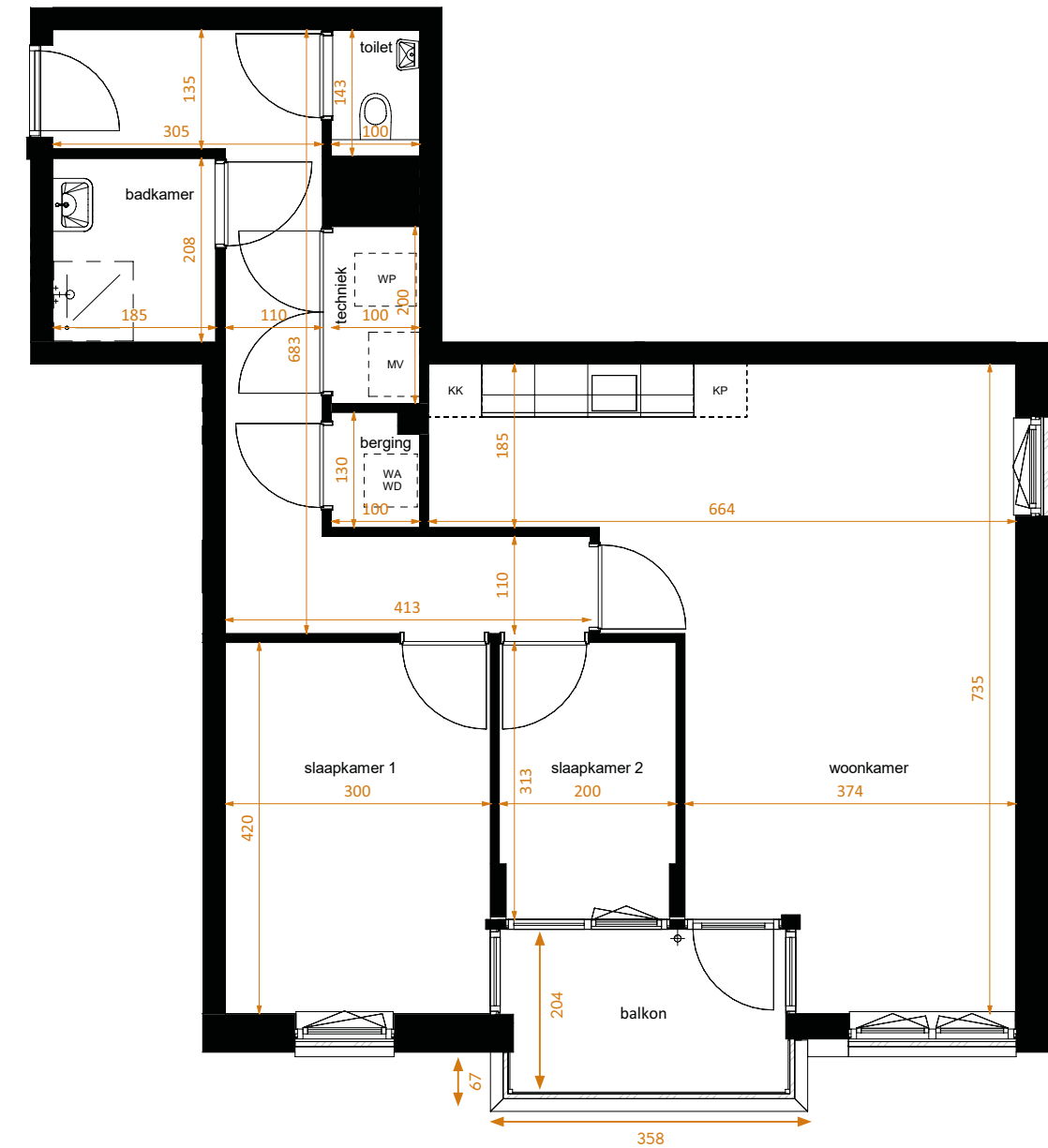


APPARTEMENT E3

PALES, PARK ZUYTWILLEMSVAERT

HUISNUMMERS: 6, 20, 34

HUISNUMMERS: 10, 24, 38 ZIJN EEN GESPIEGELDE VARIANT

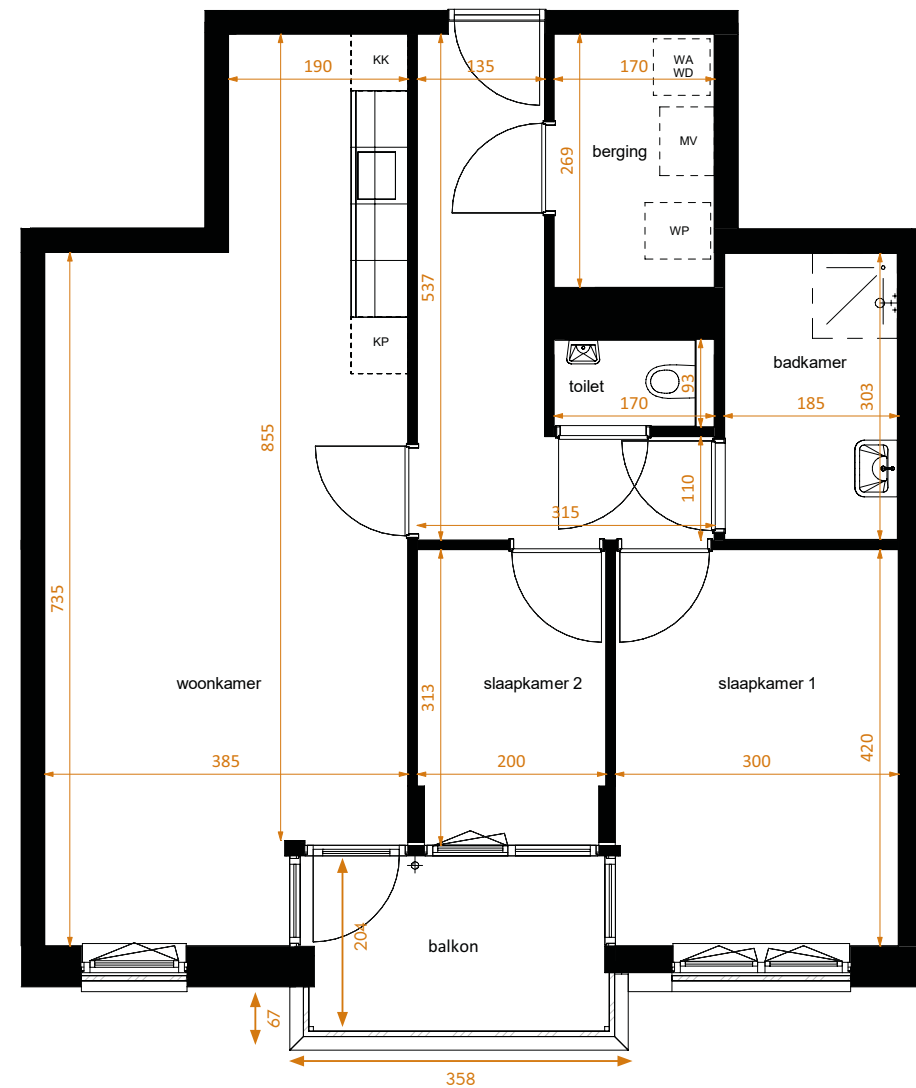


- wp warmtepomp
- mv mechanische ventilatie
- wa wasautomaat
- wd opstelplaats wasdroger
- kk opstelplaats koelkast
- kp kookplaat
- wtw warmte-terugwin-unit

APPARTEMENT E4

PALES, PARK ZUYTWILLEMSVAERT

HUISNUMMERS: 8, 22, 36

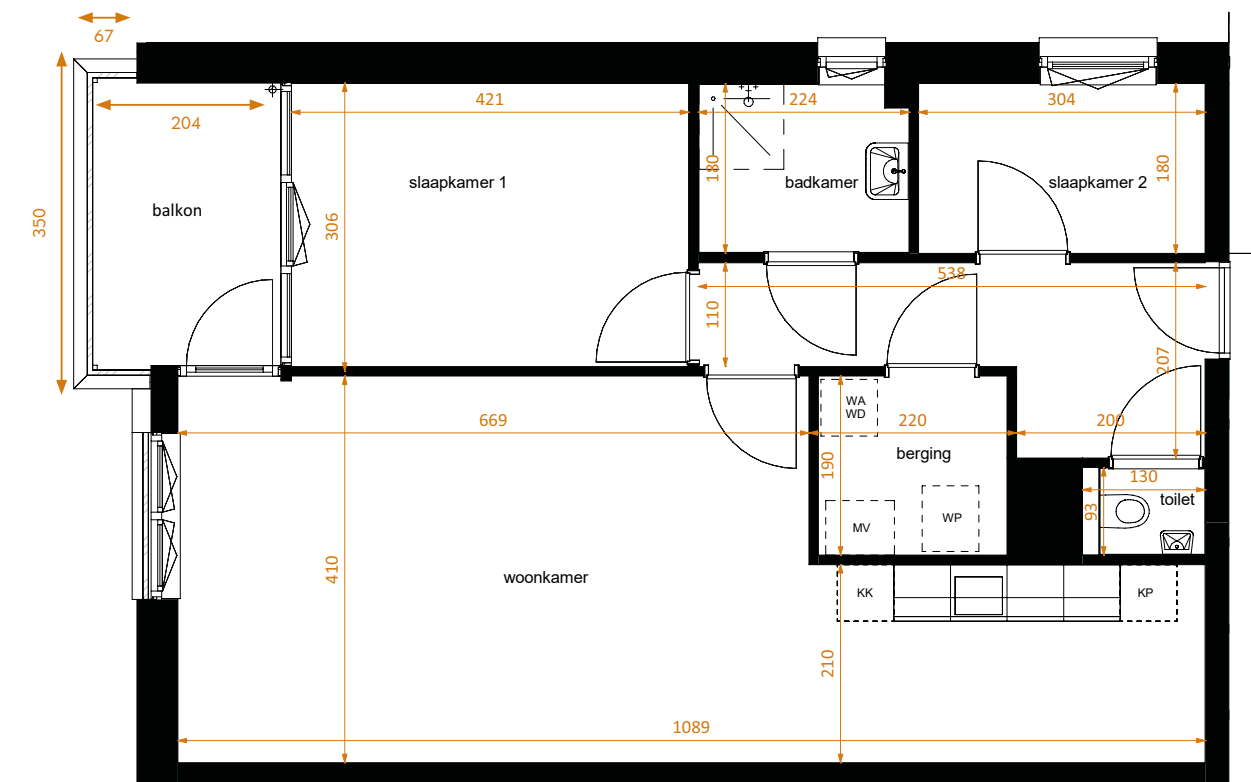


APPARTEMENT E5

PALES, PARK ZUYTWILLEMSVAERT

HUISNUMMERS: 14

HUISNUMMERS: 16, 30, 44 ZIJN EEN GESPIEGELDE VARIANT

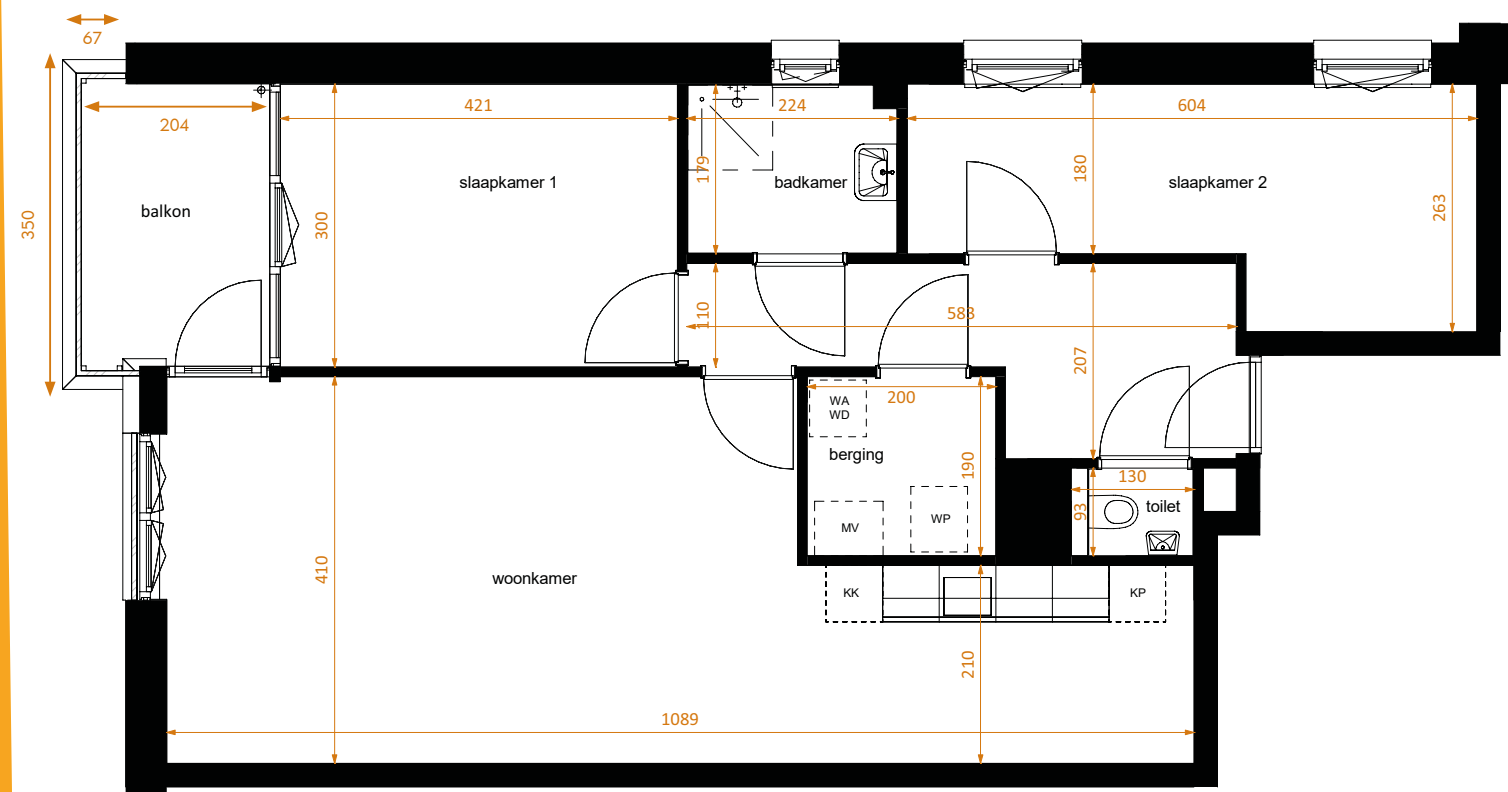


- wp warmtepomp
- mv mechanische ventilatie
- wa wasautomaat
- wd opstelplaats wasdroger
- kk opstelplaats koelkast
- kp kookplaat
- wtw warmte-terugwin-unit

APPARTEMENT E6

PALES, PARK ZUYTWILLEMSVAERT

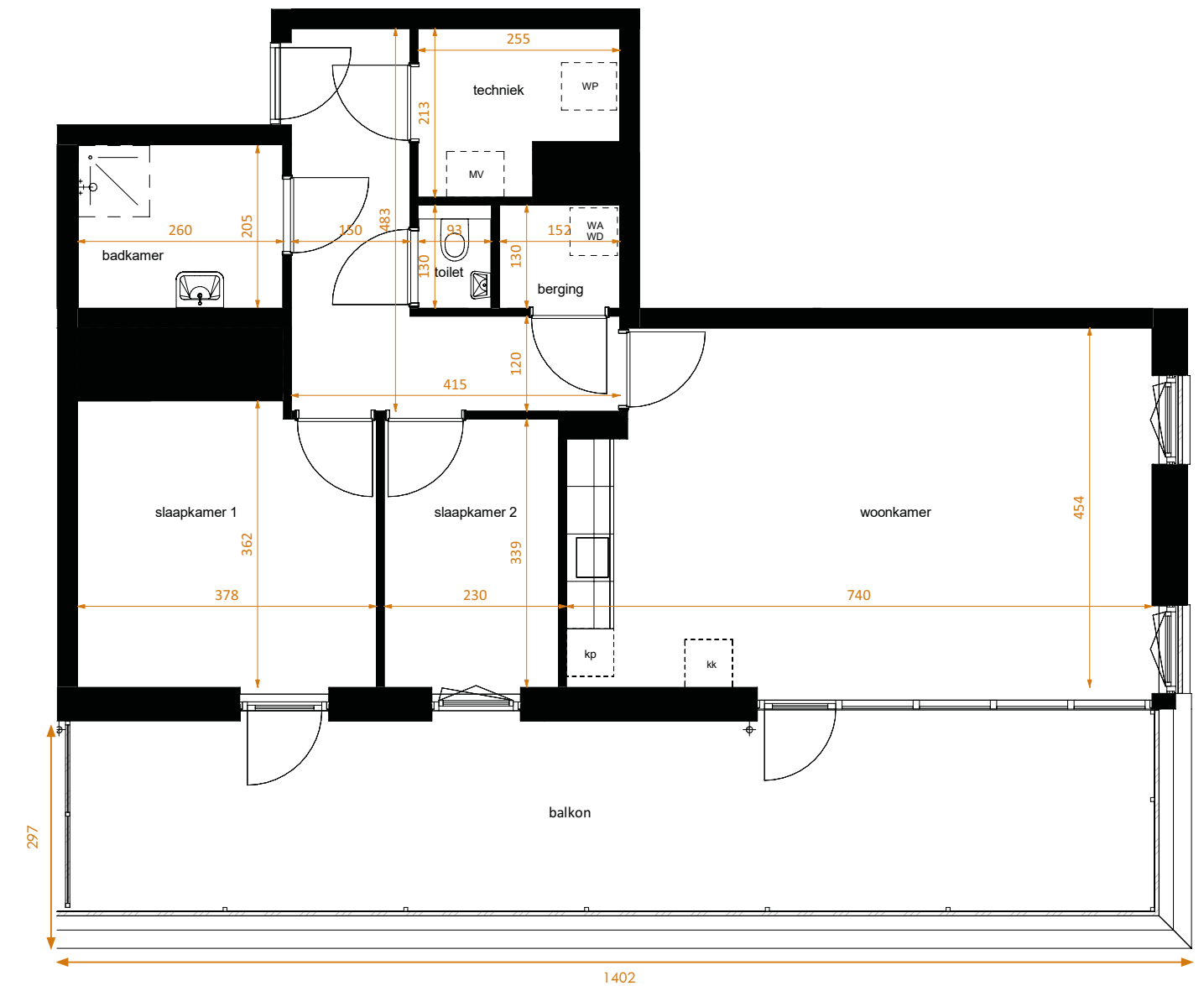
HUISNUMMERS: 28, 42, 54



APPARTEMENT E7

PALES, PARK ZUYTWILLEMSVAERT

HUISNUMMERS: 48

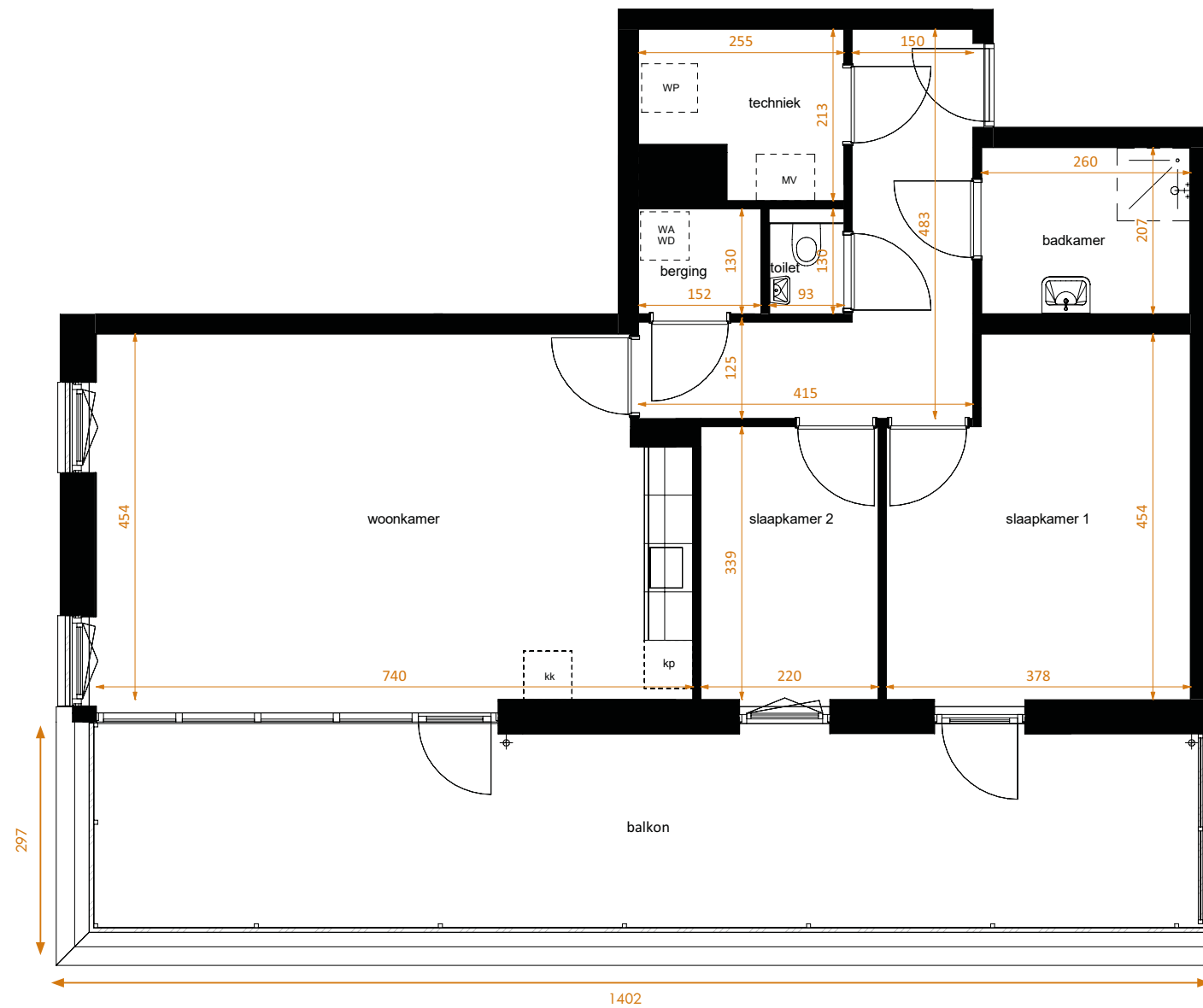


- wp warmtepomp
- mv mechanische ventilatie
- wa wasautomaat
- wd opstelplaats wasdroger
- kk opstelplaats koelkast
- kp kookplaat
- wtw warmte-terugwin-unit

APPARTEMENT E8

PALES, PARK ZUYTWILLEMSVAERT

HUISNUMMERS: 50



- wp warmtepomp
- mv mechanische ventilatie
- wa wasautomaat
- wd opstelplaats wasdroger
- kk opstelplaats koelkast
- kp kookplaat
- wtw warmte-terugwin-unit





wonen limburg

A

Buurtwinkel Weert
Wilhelminasingel 175a

T

088 - 3850 800

E

parkzuytwillemsvaert@wonenlimburg.nl

W

wonenlimburg.nl

De bezoekadressen van
onze buurtwinkels vindt
u op onze website.

Volg ons op:



WONENLIMBURG.NL

WIJZIGINGEN VOORBEHOUDEN

Aan de samenstelling van deze brochure is de grootste zorg besteed door een zo nauwkeurig mogelijke verwerking van de beschikbare informatie. Toch moeten wij een voorbehoud maken voor kleine wijzigingen in uitvoering en afwerking en/of maatafwijkingen in de woning of van de omgeving. Deze afwijkingen kunnen voortkomen uit besluiten van de overheidsinstanties, nutsbedrijven, voorzieningen in het kader van terreinaanpassingen of uit omstandigheden die tijdens de bouw beoordeeld moeten worden.

Aan deze brochure kunnen geen rechten worden ontleend.