

# IN DE BUURT VAN *Gerda*

PAGINA 4

“Het begon met  
een zegeltje van  
de supermarkt.”

PAGINA 12

Week van het  
Huren: voorproefje

PAGINA 6

Omkijken naar  
elkaar in coronatijd

#35

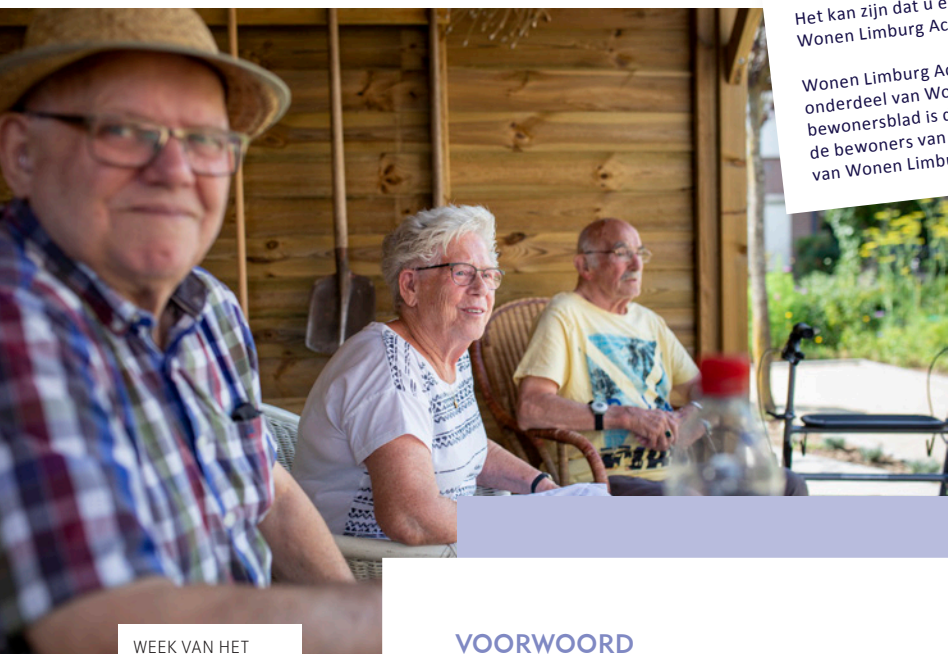
SEPTEMBER 2020



wonen limburg

Het kan zijn dat u een woning van Wonen Limburg Accent huurt.

Wonen Limburg Accent is onderdeel van Wonen Limburg. Dit bewonersblad is daarom voor zowel de bewoners van Wonen Limburg als van Wonen Limburg Accent bestemd.



WEEK VAN HET HUREN (PAGINA 12)

#35

SEPTEMBER 2020

VOORWOORD	3
GERDA, AANGENAAM	4
OMKIJKEN NAAR ELKAAR IN CORONATIJD	6
EVEN TUSSENDOR	10
WEEK VAN HET HUREN: EEN VOORPROEFJE	12
GRATIS KOPJE KOFFIE	18
PUZZEL	19

Door het coronavirus blijven we dicht bij huis. Daardoor zijn we meer dan ooit aangewezen op onze directe omgeving. Zo heb ik de laatste tijd veel in mijn eigen buurt gewandeld. Ik heb plekken ontdekt en mensen ontmoet die ik nog niet kende.

## WE ZIJN NU MEER DAN OOI T OP ELKAAR AANGEW EZEN

Tegelijkertijd wordt onze wereld wel erg klein. Bij Wonen Limburg missen we bijvoorbeeld de spontane contacten met bewoners. De buurtwinkels zijn alleen op afspraak open. Dus zomaar binnenlopen voor een kop koffie zit er helaas niet in. We weten dat er bewoners zijn die zich door alle beperkingen eenzaam voelen.

Onze medewerkers doen van alles om het contact met bewoners te behouden. Van een simpel telefoontje tot bewegingslessen voor een heel woongebouw. Gelukkig let u ook goed op elkaar. Bewoners brengen boodschappenpakketten rond voor mensen die het moeilijk hebben. Er worden concerten georganiseerd en cadeautjes rondgebracht. Kleine en grote gebaren die zeggen: er wordt aan jullie gedacht.



Binnenkort is de Week van het Huren. Hét moment waarop we gewoonlijk zo veel mogelijk bewoners persoonlijk ontmoeten. Door corona moeten we ook dat anders aanpakken dit jaar. Elke buurtwinkel heeft een mooie fiets- en wandelroute voor u uitgestippeld. Langs onze mooiste projecten én die van onze bewoners. Want zoals ik op mijn wandelingen heb gemerkt: ook dicht bij huis is nog veel te ontdekken.

De mensen en plekken in onze directe omgeving moeten we koesteren. Hopelijk houden we die gedachte ook na deze lastige tijd vast.

Ger Peeters  
Bestuurder Wonen Limburg

*Aangenaam,*

## GERDA WOLTERS (69), VENRAY

Met de stichting Samen is Kracht Venray zet ik me in voor mensen die weinig te besteden hebben. In een paar jaar tijd zijn we uitgegroeid tot een organisatie met 24 vrijwillige medewerkers.

### BOODSCHAPPENPAKKETTEN WEGGEVEN

Zo'n zes jaar geleden kon je bij de supermarkt zegels sparen voor een boodschappenpakket. Toen heb ik een bericht op Facebook gezet: 'Wie heeft er zegels over? Dan geef ik het pakket aan een gezin dat het echt nodig heeft.' Mensen gaven me toen zó veel zegels dat ik meerdere pakketten kon uitdelen.

### VAN GARAGEBOX NAAR KRINGLOOPWINKEL

Ik merkte al snel dat er veel gezinnen waren die deze hulp echt goed konden gebruiken. We begonnen allerlei spullen voor hen in te zamelen. Van kleding tot meubels. Dat liep zo goed dat we extra ruimte nodig hadden. Eerst stelde Wonen Limburg een garagebox beschikbaar. Nu zijn we zo groot gegroeid dat we een enorme nieuwe kringloopwinkel hebben geopend. De boodschappenpakketten zijn we er altijd bij blijven doen. In coronatijd wel twee of drie per dag.

### TELEFOONTJE VAN DE DOKTER

Een paar maanden geleden waren we de nieuwe winkel aan het inrichten. Toen kreeg ik een telefoontje van de dokter: er was iets mis met mijn bloed. Ik bleek chronische leukemie te hebben. Een soort kanker. Daardoor kan ik nu niet in de winkel staan. Gelukkig kan ik vanuit huis veel regelwerk doen. En zodra ik me goed genoeg voel, sta ik er weer. Als je weet dat het hard nodig is, kun je niet stoppen, vind ik.



“Zodra ik me goed genoeg voel, sta ik weer in de kringloopwinkel.”

### WIE IS GERDA?

Leeftijd: 69  
Woont: Samen met haar partner  
Hobby's: De Stichting Samen is Kracht.  
(sameniskracht.nl) & servetten techniek

# OMKIJKEN NAAR ELKAAR IN CORONATIJD



Vanwege corona blijven we vaker binnen en houden we afstand van elkaar. Dat is heel belangrijk voor de gezondheid. Zeker voor oudere en kwetsbare mensen. Het gevaar is wel dat mensen daardoor eenzaam worden. Gelukkig zien we dat onze bewoners naar elkaar blijven omkijken!



BEWONERS KIJKEN  
NAAR ELKAAR OM

## KLEIN GEBAAAR, GROOT PLEZIER

Overall in Limburg - en heel Nederland - helpen mensen elkaar een handje. Een boodschap voor de buurman. Een bloemetje voor het verzorgingshuis. Kleine en grote gebaren die een mens heel goed doen. Een paar mooie voorbeelden uit de wijken en woongebouwen van Wonen Limburg.



MEVROUW VAN HUET  
(LOTTUM)



## LAATSTE EER VOOR BEWONER

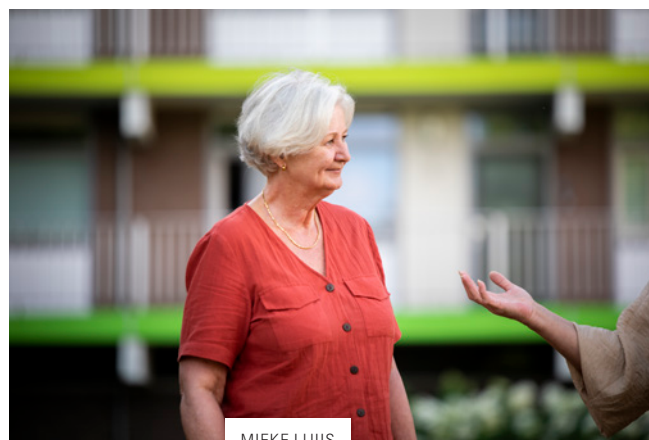
“Een mevrouw in ons woongebouw overleed in de coronatijd”, vertelt mevrouw Van Huet uit Lottum. “De begrafenisondernemer had geen ruimte meer om haar op te baren. Via Wonen Limburg kregen we het verzoek of mevrouw mocht worden opgebaard in de gemeenschappelijke ruimte in ons gebouw. Dat vonden we natuurlijk meteen goed.”

## MIS VOLGEN VIA DE TELEVISIE

“We hebben alles netjes opgeruimd en briefjes op de deur geplakt dat mevrouw daar lag opgebaard. Iedereen in het woongebouw kon via de televisie de mis volgen. De echtgenoot van die mevrouw komt nu geregeld bij ons thuis voor een kop koffie. We zijn heel blij dat we dit nog voor deze mevrouw hebben kunnen doen.”

### MEEZINGEN OM DE SPANNING TE VERGETEN

“We merkten dat best veel mensen in ons gebouw eenzaam werden”, vertelt Mieke Luijs. “Samen met Irma Nijsen heb ik toen namens de bewonerscommissie een zanger ingehuurd voor het hele woongebouw. Hij stond op het grasveld aan de galerijkant van het gebouw. Alle bewoners konden hem vanaf hun eigen voordeur zien en horen.”



MIEKE LUIJS



### OPKIKKERTJE VOOR OUDERE BEWONERS

Mevrouw Steijvers: “Ik wilde graag iets doen voor mensen in verzorgingshuizen. Om te laten weten dat er aan ze wordt gedacht. We hebben een eigen zaak: Steijvers Gifts & More. We hadden dus alles in huis om iets leuks te maken. Het werd een doosje met twee chocolaatjes erin. We deden er een kaartje bij met een kikkertje erop. Omdat het een opkikkertje voor deze mensen was. Daar kregen we heel veel leuke reacties op.”

### MEER DAN ZESHONDERD UITGEDEELD

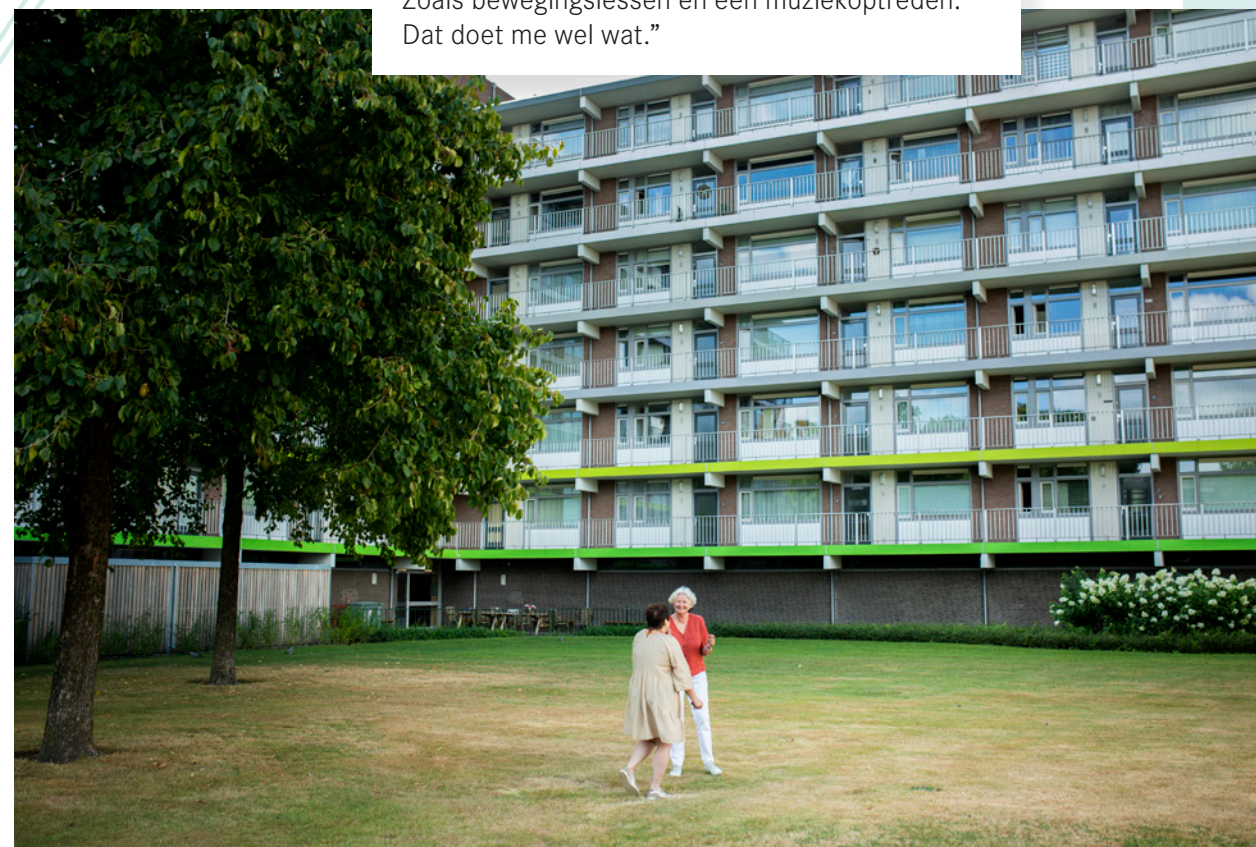
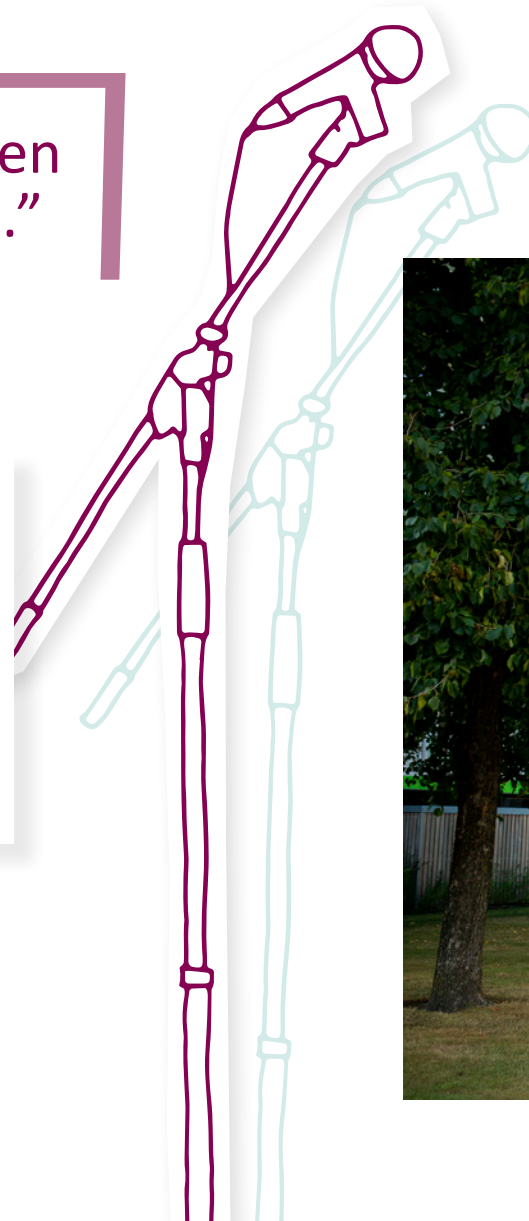
“Nicole Janssen van Wonen Limburg vond het zo’n leuk idee, dat ze ook opkikkertjes bij ons heeft besteld. Die zijn bij een ander verzorgingshuis uitgedeeld. Zo ging het balletje rollen. Uiteindelijk hebben we ruim zeshonderd opkikkertjes gemaakt! Van Nicole hoorde ik dat mensen erdoor met elkaar in gesprek raakten. Daar zijn weer andere activiteiten uit voortgekomen. Zoals bewegingslessen en een muziekoptreden. Dat doet me wel wat.”



“Heerlijk meezingen vanaf het balkon.”

### FIETSERS STAPTEN AF

“Het was een enorm succes. Zelfs aan de overkant van de weg kwamen de mensen hun balkon op om het concert mee te maken. Fietsers stapten af en bleven staan luisteren. Achteraf zeiden mensen dat ze het heerlijk vonden om mee te zingen. De spanning viel echt even van ze af.”



## Hulp bij buitensluiting



Huissleutel verloren? Of binnen laten liggen en de deur dichtgetrokken? Het kan ons allemaal overkomen. Wij kunnen u helpen om weer binnen te komen. Let op: de kosten zijn voor uw rekening.

### NEEM CONTACT OP

Bij buitensluiting kunt u (ook buiten kantoor tijden) contact opnemen met het WoonAdviesTeam via telefoonnummer 088 - 385 0800, keuze 1. Kan onze onderhoudspartner u niet direct helpen? Neem dan contact op met Technisch Bureau Twan van der Leeden via telefoonnummer 0475 - 745 112.

### TIP: ZORG VOOR EEN RESERVESLEUTEL

De kosten voor hulp bij buitensluiting kunnen flink oplopen. Zeker buiten kantoor uren. Daarom raden we u aan voldoende reservesleutels te hebben. Geef bijvoorbeeld ook een reservesleutel aan de burens. Zo kunt u deze hoge kosten voorkomen.

## Maak kans op het kookboek budget koken

Lekker en gezond koken hoeft niet altijd duur te zijn. Dat bewijst het kookboek Alles over écht lekker budget koken. Heerlijke recepten die met een beetje slim inkopen voor € 5 euro te maken zijn. Voor het hele gezin! Wat dacht u van gepofte aardappels met Mexicaans gehakt, roti of zuurkoolschotel met ouderwetse stooflapjes? Het is maar een greep uit alle leuke en gezonde recepten.

### MEEDOEN?

We verloten tien kookboeken onder onze lezers. Wilt u kans maken op dit kookboek? Stuur dan vóór vrijdag 23 oktober een bericht naar de redactie van 'In de buurt van...'. Vergeet niet uw naam en adres te vermelden.

Per e-mail:  
indebuurtvan@wonenlimburg.nl

Per post:  
Wonen Limburg  
In de buurt van  
Postbus 1254  
6040 KG Roermond



## Huurdersorganisaties: belangrijke partners van Wonen Limburg

De Huurdersraad Wonen Limburg en de vier regionale huurdersorganisaties zijn belangrijke partners voor ons. We overleggen regelmatig met de Huurdersraad over belangrijke zaken die ook u aangaan. Maar u kunt ook zelf bij de huurdersorganisaties aankloppen als u ergens mee zit en er met ons niet uitkomt.

INTERESSE? KIJK DAN OP

[huurdersraad-wl.nl](http://huurdersraad-wl.nl)

### DOE OOK MEE!

Via de huurdersorganisaties kunt u zich ook inzetten voor uw medebewoners. Dat kan op allerlei manieren.

## Gratis advies van de energiecoach

Wilt u graag uw energierekening verlagen? En kunt u daarbij wel wat professioneel advies gebruiken? Schakel dan een energiecoach in. Die heeft allerlei slimme tips voor u. Bijvoorbeeld over energiebesparing. En het op de juiste manier verwarmen en ventileren van uw woning. De coach komt bij u thuis, bekijkt uw energieverbruik met u en geeft uitleg en advies. Helemaal gratis.

Interesse? Bel voor een afspraak ons WoonAdviesTeam via 088 - 385 0800.



## Dagje op pad met leeftijdgenoten? Neem de BooschappenPlusBus

Voor oudere mensen is een dagje op pad niet altijd makkelijk. Bijvoorbeeld omdat autorijden of fietsen niet meer gaat. Of er is niemand die mee kan gaan. Daarvoor is er de BooschappenPlusBus van het Nationaal Ouderenfonds. Met deze bus gaan oudere mensen gezamenlijk op pad. Bijvoorbeeld naar een tuincentrum. Of naar de supermarkt. Of naar een museum in de buurt. Veel mensen die elkaar op de bus ontmoeten, blijven elkaar daarna regelmatig zien.

### OOK MEERIJDEN?

Wilt u ook een keer mee met de bus? Die rijdt in zo'n negentig gemeenten in Nederland. Kijk voor een bus bij u in de buurt op [ouderenfonds.nl/activiteiten/bus](http://ouderenfonds.nl/activiteiten/bus).

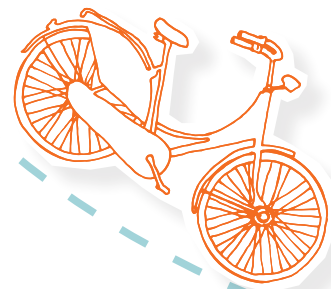
# WEEK VAN HET HUREN: EEN VOORPROEFJE

Van 5 t/m 10 oktober is de Week van het Huren. In eerdere jaren nodigden we u uit om langs te komen in het Wonen Limburg Huis. Of we kwamen juist bij u over de vloer. Vanwege corona pakken we het dit jaar anders aan: met een fiets- of wandeltocht langs onze mooiste projecten en die van bewoners.

Alle buurtwinkels van Wonen Limburg kozen de mooiste plekken en projecten in hun werkgebied. U fietst of wandelt erlangs en krijgt op elke plek extra informatie. Wanneer u wilt en in uw eigen tempo. En de koffie onderweg verzorgen wij! Gebruik daarvoor de bon op pagina 18 van dit blad.

## HAAL DE ROUTE OP IN UW BUURTWINKEL

Op de volgende pagina's vindt u van iedere buurtwinkel al één project als voorproefje. De complete route kunt u ophalen in uw buurtwinkel. Bel wel even van tevoren voor een afspraak. Liever zelf printen? Kijk dan op [wonenlimburg.nl/weekvanhethuren](http://wonenlimburg.nl/weekvanhethuren).



BUURTBEWONERS  
SPELEN EEN POTJE  
JEU-DE-BOULE



BUURTBEWONERS  
KOMEN SAMEN IN DE  
ONTMOETINGSTUIN



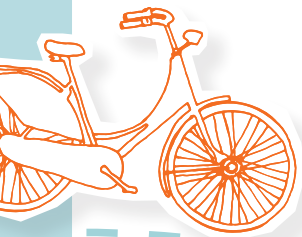
## HORST: ONTMOETINGSTUIN HEGELSOM

Op de fiets- en wandelroute rond Horst komt u onder meer langs de net aangelegde ontmoetingstuin in Hegelsom. Bewoners zetten hier samen de schouders onder!

Marleen Christiaens (initiatiefnemer): "Samen met bewoners van de omliggende straten hebben we van ons hofje een echte ontmoetingstuin gemaakt. Ik houd zelf een groentetuintje bij. Er staan fruitbomen en heel veel bloemen waar insecten op af komen. Een buurtbewoner die vroeger een tuincentrum had, gaf ons advies. Een andere bewoner had een tractor met ploeg die we konden gebruiken. Zo werd het echt een project van de hele buurt."

### MEER CONTACT MET DE BUURT

"Er wordt goed gebruik gemaakt van de jeu-de-boulesbaan die is aangelegd. Er wordt gekeurd op de veranda. Een aantal leerlingen van het Citaverde maakte twee kruidenbakken en zette een picknicktafel in elkaar. De hele buurt heeft hierdoor meer contact met elkaar. In een tijd dat steeds meer mensen eenzaam zijn, is dat heel belangrijk."



## VENRAY: BIJZONDERE WARMTEPOMP

Een van de interessante plekken die u in Venray bezoekt: een woongebouw dat nét van het gas af is.

In dit woongebouw aan de Veltumse Kleffen installeerden we een bijzondere warmtepomp. Die vervangt de oude verwarmingsinstallatie. De pomp werkt op elektriciteit en levert net zulk warm water als een ‘gewone’ installatie. Aan de radiatoren in de appartementen hoefden we daarom niks te veranderen. Zonder dat ze er iets van merken, zijn deze bewoners dus van het aardgas afgegaan. En op een duurzame toekomst voorbereid!



ONLINE INDUCTIE-KOOKWORKSHOP  
VAN WONEN LIMBURG VOOR  
BEWONERS VELTUMSE KLEFFEN  
FOTO DOOR: CLAUDFOTO

## PANNINGEN: RINGOVENPARK

Fietst of wandelt u rond Panningen? Dan komt u onder meer langs het Ringovenpark. Een plek waar zorg, wonen en leren samenkomen. Een project waar we trots op zijn.

Het Ringovenpark in Panningen was een vervallen fabrieksterrein. Nu is het een woon-, zorg-, leer- en werkplek voor alle mensen. Met of zonder beperking of zorgvraag. De oude, herstelde Ringoven is nu een ontmoetingsplek. Daaromheen kwamen huur- en koopwoningen, in verschillende prijs categorieën. Er is een school, mensen kunnen er begeleid wonen en er is een apotheek. Zo kwam deze bijzondere plek aan de rand van het centrum van Panningen weer helemaal tot leven!



ANNE KIES (VOORZITTER  
BEWONERSCOMISSIE)

## WEERT: DAKTUIN BEEKPOORT

In Weert bezoekt u in de Week van het Huren een bijzondere daktuin. Bewoners namen hier zelf het voortouw voor een fantastische ontmoetingsplek.

Anne Kies (voorzitter bewonerscommissie): “Onze daktuin ligt op het dak van de gemeentelijke parkeergarage Poort van Limburg. Het was eerst een kaal en ongezellig plein, ingeklemd tussen verschillende appartementen. Nu is het een prachtige binnentuin. We wilden graag een plek waar bewoners elkaar in een prettige omgeving kunnen ontmoeten. Hier wonen redelijk wat ouderen en mensen die alleen zijn. Die kunnen nu heel gemakkelijk in de zon op een bankje gaan zitten en even een praatje maken.”

### MEEGEDACHT OVER HET ONTWERP.

“De bewoners hebben meegepraat over het hele ontwerp. Bijvoorbeeld welke planten er zouden komen en waar zitjes kwamen. Mooi is dat zoveel mogelijk materialen zijn hergebruikt. Alle bewoners zijn enthousiast over het resultaat. Laatst gingen 's avonds voor het eerst automatisch de waterinstallatie en de verlichting aan. Toen was ik echt wel even trots op wat we hebben bereikt.”

DAKTUIN BEEKPOORT





## ROERMOND: OP BEZOEK BIJ ONZE ONDERHOUDSPARTNER

Een kijkje in 'onze' keuken: in Roermond kijkt u in de Week van het Huren binnen bij een van onze vaste onderhoudspartners.

Maasveste Berben Bouw is een van de zeven onderhoudspartners van Wonen Limburg. Het bedrijf heeft een speciale afdeling waar alle reparatieverzoeken van onze bewoners worden afgehandeld. "Onze medewerkers voelen zich echt onderdeel van Wonen Limburg", vertelt bedrijfsleider René van de Mortel. "Onderhoudsmonteurs hebben heel veel vrijheid. Binnen het beleid van Wonen Limburg natuurlijk. Zij moeten ter plekke beslissen wat de beste oplossing voor een probleem is. Ook als ze daarvoor iets extra's moeten doen. Want een tevreden bewoner is het allerbelangrijkst."

### VEEL VERTROUWEN

"Onze werkwijze is gebaseerd op vertrouwen tussen ons en Wonen Limburg. Dat werkt heel prettig. Wij komen vaak bij bewoners over de vloer. Hartstikke leuk dat ze nu ook eens een kijkje bij ons komen nemen. We laten graag zien wat er allemaal komt kijken bij een reparatieverzoek."



MEDEWERKER  
MAASVESTE  
BERDEN BOUW

## SITTARD: HOF VAN LANGFOOR

Vanaf de buurtwinkel in Sittard bent u binnen enkele minuten bij het nieuwbouwproject Hof van Langfoor. Hier wordt gebouwd aan twee moderne en duurzame appartementengebouwen.

Wonen Limburg Accent gaat 28 appartementen verhuren aan woningzoekenden met een middeninkomen. Dat zijn mensen als de wijkagent, de leerkracht op de basisschool en de verpleegkundige. Mensen die niet in de sociale huur terecht kunnen. Maar ook niet altijd een hypotheek kunnen krijgen voor een koophuis. We vinden het heel belangrijk om er ook voor deze doelgroep te zijn. Bijzonder: het gebouw is super duurzaam, want het is aangesloten op stadsverwarming van Het Groene Net.



MEDEWERKER  
MAASVESTE  
BERDEN BOUW

## HEERLEN: VOORMALIGE HTS

In de Week van het Huren bezoekt u ook projecten in ontwikkeling. In Heerlen bijvoorbeeld, waar we een oud leegstaand schoolgebouw teruggeven aan de stad.

Susanne Scheepers, Wonen Limburg: "Bijna alle Heerlenaren kennen de oude HTS: een historisch gebouw met een latere aanbouw. Wij ruilden onder meer dit gebouw met de gemeente voor een bestaande basisschool. Die basisschool verhuist in de toekomst naar de oude HTS. De aanbouw hebben we gesloopt om er 13 fraaie gezinswoningen voor terug te bouwen. Passend bij de bestaande omgeving."

### TERUGGEVEN AAN DE STAD

"Nu de hoge aanbouw weg is, is het historische schoolgebouw weer te bewonderen. Bovendien krijgen hier straks weer kinderen les én is een mooi stukje van de wijk enorm opgeknapt. Een goed voorbeeld van iets teruggeven aan de stad. Daar zijn we best een beetje trots op."



VOORMALIGE HTS

# EEN KOFFIE VOOR U

Gaat u op stap in de Week van het Huren? Dan hoort een kop koffie onderweg er natuurlijk bij! Als u deze bon laat zien, trakteren wij. Fietst of wandelt u lekker met z'n tweeën? Dan is er ook koffie voor uw reisgenoot.

## WAAR KUNT U KOFFIEDRINKEN?

Uw buurtwinkel heeft de fiets- of wandelroute voor u uitgestippeld. De routekaart kunt u op afspraak ophalen bij uw buurtwinkel. Of download de kaart op [wonenlimburg.nl/weekvanhethuren](http://wonenlimburg.nl/weekvanhethuren). Op deze kaart staat ook waar de koffie voor u klaarstaat.

Veel fiets- of wandelplezier!

Geldig van 5 t/m 10 oktober 2020

**WEEK VAN HET HUREN**

**NEEM DEZE BON MEE VOOR EEN KOP KOFFIE ONDERWEG!**

VOOR 2 PERSONEN!

wonen limburg

## PUZZEL

## Woordzoeker

D	K	W	N	I	E	O	N	T	D	E	K	K	E	N
L	T	R	A	E	C	S	H	E	I	I	T	B	E	R
E	H	T	I	T	L	V	S	T	D	P	C	K	I	J
F	C	R	S	N	E	E	A	E	L	E	J	H	L	A
A	O	A	L	H	G	R	D	E	R	K	R	E	T	B
T	T	K	E	U	A	L	Z	N	M	E	T	V	E	E
K	S	T	G	P	I	I	O	O	A	U	T	W	E	G
C	T	E	E	S	E	C	V	O	E	W	O	N	A	T
I	E	R	Z	R	N	H	A	L	P	N	L	L	I	E
N	I	E	R	R	E	T	S	K	E	I	R	B	A	F
K	F	N	S	O	N	I	T	R	E	C	N	O	C	T
C	B	U	I	T	E	N	S	L	U	I	T	I	N	G
I	D	N	O	Z	E	G	D	M	A	A	Z	N	E	E
P	E	K	N	E	W	U	O	R	T	R	E	V	K	E
N	I	N	F	O	R	M	A	T	I	E	P	U	N	T

© Sanders puzzelboeken

Onderstaande woorden zijn in alle mogelijke richtingen in het diagram verborgen. De letters mogen meer dan eenmaal gebruikt worden. De overgebleven letters vormen, horizontaal, regel voor regel van boven naar beneden gelezen, de oplossing.

- |                        |                      |
|------------------------|----------------------|
| <b>BEWONERS</b>        | <b>ONTDEKKEN</b>     |
| <b>BUITENSLUITING</b>  | <b>PICKNICKTAFEL</b> |
| <b>CONCERT</b>         | <b>PLEZIER</b>       |
| <b>DICHT</b>           | <b>REPARATIE</b>     |
| <b>EENZAAM</b>         | <b>SLEUTEL</b>       |
| <b>FABRIEKSTERREIN</b> | <b>TEVREDEN</b>      |
| <b>FIETSTOCHT</b>      | <b>TRAKTEREN</b>     |
| <b>GEBAAAR</b>         | <b>VERLICHTING</b>   |
| <b>GEZOND</b>          | <b>VERTROUWEN</b>    |
| <b>INFORMATIEPUNT</b>  | <b>WANDELEN</b>      |
| <b>INTERESSE</b>       | <b>WATER</b>         |
| <b>KRINGLOOP</b>       | <b>ZEGELS</b>        |
| <b>OMKIJKEN</b>        |                      |

### DE PRIJSWINNAARS VAN DE MEI-PUZZEL

De juiste oplossing van de puzzel uit het vorige magazine is: "Voor iedereen een fijn thuis". Deze drie winnaars hebben hun wereldkaart-tafelkleed al thuis ontvangen:

Mevrouw Coolen uit Roermond  
Mevrouw Van Leeuwen uit Venray  
Mevrouw Van Melick uit Posterholt

### PUZZEL MEE EN WIN EEN FANTASTISCHE FIETSTAS!

Kans maken op deze fietstas? Stuur uw oplossing vóór vrijdag 23 oktober naar de redactie van 'In de buurt van...'. Vergeet niet uw naam en adres te vermelden.

#### PER E-MAIL

[indebuurtvan@wonenlimburg.nl](mailto:indebuurtvan@wonenlimburg.nl)

#### PER POST

Wonen Limburg  
Postbus 1254  
6040 KG Roermond



## Colofon

#### HOOFDREDACTIE

Wonen Limburg

#### REDACTIE EN INTERVIEWS

Hidde van den Brink Concept & Content

#### ONTWERP

Edhv

#### FOTOGRAFIE

Marcel de Buck

#### DRUKWERK

Weemen web | print | promo

#### COPYRIGHT

© september 2020, Wonen Limburg  
Niets uit deze uitgave mag op enige wijze worden veelevoudigd zonder voorafgaande schriftelijke toestemming van Wonen Limburg.

# 5 T/M 10 OKTOBER: DE WEEK VAN HET HUREN

## FIETS- OF WANDELTOCHT IN UW EIGEN OMGEVING

Gewoonlijk komen we in de Week van het Huren met zo veel mogelijk bewoners bij elkaar. Door de coronamaatregelen kan dat dit jaar natuurlijk niet. Daarom hebben we een ander plan bedacht. Net zo leuk, maar veiliger voor de gezondheid: een fiets- of wandeltocht in uw eigen omgeving.



## LANGS DE MOOISTE PROJECTEN

Uw buurtwinkel zocht de mooiste projecten van Wonen Limburg én van bewoners in uw omgeving uit. U bezoekt de verschillende plekken te voet of met de fiets. Op elke plek is een informatiepunt. Daar komt u alles te weten over het project. Een leuke manier om uw eigen omgeving nog beter te leren kennen.



## WIJ TRAKTEREN OP KOFFIE

De route kunt u ophalen in uw eigen buurtwinkel. U vindt die ook op [wonenlimburg.nl/weekvanhethuren](https://wonenlimburg.nl/weekvanhethuren). U gaat op pad wanneer u zelf wilt en houdt uw eigen tempo aan. En wij trakteren op koffie onderweg. De bon daarvoor vindt u in dit blad op pagina 18. Veel plezier!



**wonen limburg**

A  
Postbus 1254  
6040 KG Roermond

T  
088 - 385 0800

E  
[post@wonenlimburg.nl](mailto:post@wonenlimburg.nl)

W  
[wonenlimburg.nl](https://wonenlimburg.nl)

De bezoekadressen van onze buurtwinkels in Venray, Horst, Panningen, Weert, Roermond, Sittard en Heerlen vindt u op onze website.

Volg ons op:

